

## Sanpress Inox-Flanschübergang mit SC-Contur

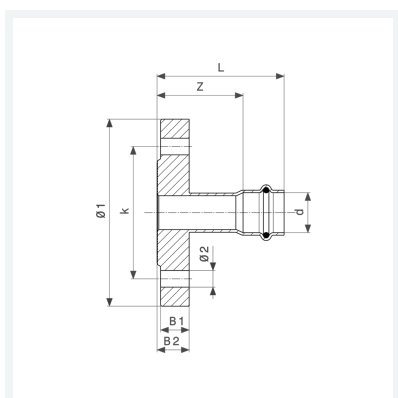
- Flanschübergang, Pressanschluss

### Ausstattung

Flansch PN 10/16 fest, Dichtelement EPDM

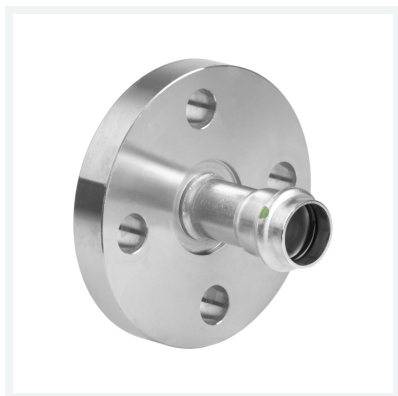
### Modell 2359

**Artikel 593 353**



## Eigenschaften

|                      |    |        |
|----------------------|----|--------|
| Durchmesser Nominal  | DN | 50     |
| Rohraußendurchmesser | d  | 54     |
| Z-Maß                | Z  | 56 mm  |
| Länge                | L  | 97 mm  |
| Breite 1             | B1 | 16 mm  |
| Breite 2             | B2 | 18 mm  |
| Durchmesser 1        | Ø1 | 165 mm |
| Lochkreisdurchmesser | k  | 125 mm |
| Durchmesser 2        | Ø2 | 18 mm  |
| Anzahl Bohrungen     | n  | 4      |



**Sanpress Inox-Flanschübergang  
mit SC-Contur  
Modell 2359  
Artikel 593 353**

## Eigenschaften

---

|           |                        |
|-----------|------------------------|
| Gewicht   | 2580 g                 |
| Volumen   | 4040,1 cm <sup>3</sup> |
| Werkstoff | Stahl nichtrostend     |