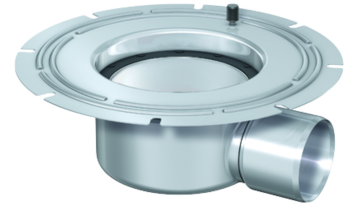
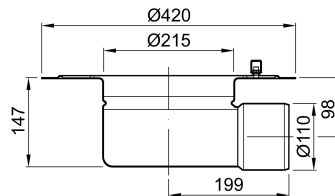


Ablaufkörper, Stutzenneigung: 1,5°

Produktinformationen zur Produktgruppe

ACO Produktvorteile

- Baustoffklasse: A1
- Kein stehendes Restwasser im Ablaufkörper
- Geprüfte und praxisgerechte Brandschutzlösungen
- Anschluss aller handelsüblicher Abdichtungssysteme
- Besonders flache Bauform – ideal für die Sanierung






- Ablaufkörper DN 100
- Geprüft gemäß DIN EN 1253-1
- Aus Edelstahl, Werkstoff 1.4301
- Passende Aufsatzstücke
 - ☐ Standard Aufsatzstücke
 - ☐ Aufsatzstücke für Dünnbettabdichtung
 - ☐ Aufsatzstücke mit besandetem Flansch

Technische Daten zum Artikel 9515.10.00

Nennweite	Flanschausführung	Aussparung [mm]	Abflusswert [l/s]	Geruchsverschluss	Gewicht [kg]
DN 100	Mit Klebeflansch	300 x 450	2,0	■ Ohne Geruchsverschluss	3,3

Zubehör

Beschreibung	Passend für	Gewicht [kg]	Artikel-Nr.
 Oberteil mit Klebeflansch <ul style="list-style-type: none"> ■ Aus Edelstahl, Werkstoff 1.4301 ■ Mit Abdichtring ■ Höhenverstellbarkeit: 45 – 110 mm 	<ul style="list-style-type: none"> ■ Ablaufkörper Variant-CR 218 <ul style="list-style-type: none"> <input type="checkbox"/> DN 100 ■ Industrieablaufkörper Variant-CR 218 <ul style="list-style-type: none"> <input type="checkbox"/> DN 150 	3,4	9519.10.20
 Oberteil mit Pressdichtungsflansch <ul style="list-style-type: none"> ■ Aus Edelstahl, Werkstoff 1.4301 ■ Mit Sickeröffnung ■ Mit Abdichtring ■ Höhenverstellbarkeit: 45 – 110 mm 	<ul style="list-style-type: none"> ■ Ablaufkörper Variant-CR 218 <ul style="list-style-type: none"> <input type="checkbox"/> DN 100 ■ Industrieablaufkörper Variant-CR 218 <ul style="list-style-type: none"> <input type="checkbox"/> DN 150 	4,4	9519.10.25

Beschreibung		Passend für	Gewicht	Artikel-Nr.
			[kg]	
	Oberteil mit Pressdichtungsflansch		3,3	9519.10.30
	<ul style="list-style-type: none">■ Aus Edelstahl, Werkstoff 1.4301■ Mit seitlichem Zulauf und Steckmuffe DN 50■ Mit Sickeröffnung■ Mit Abdichtring■ Höhenverstellbarkeit: 105 – 160 mm	<ul style="list-style-type: none">■ Ablaufkörper Variant-CR 218<ul style="list-style-type: none"><input type="checkbox"/> DN 100■ Industrieablaufkörper Variant-CR 218<ul style="list-style-type: none"><input type="checkbox"/> DN 150		

Weiteres Zubehör finden Sie unter → <https://www.aco-haustechnik.de/suche/?q=9515.10.00>