



Megapress-T-Stück mit SC-Contur

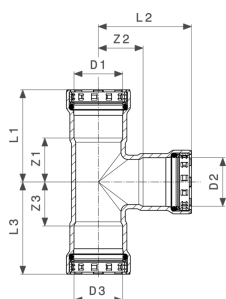
- für Stahlrohre nach DIN EN 10220/10255
- Pressanschlüsse

Ausstattung

Dichtelemente EPDM, Schneidringe, Trennringe

Modell 4218

Artikel 739 423



Eigenschaften

Durchmesser Nominal	DN	10
Rohraußendurchmesser 1 nach DIN EN 10255	D1	$\frac{3}{8}$
Rohraußendurchmesser 2 nach DIN EN 10255	D2	$\frac{3}{8}$
Rohraußendurchmesser 3 nach DIN EN 10255	D3	$\frac{3}{8}$
Z-Maß 1	Z1	23 mm
Z-Maß 2	Z2	21 mm
Z-Maß 3	Z3	23 mm
Länge 1	L1	47 mm
Länge 2	L2	45 mm
Länge 3	L3	47 mm



**Megapress-T-Stück
mit SC-Contur
Modell 4218
Artikel 739 423**

Eigenschaften

Gewicht	149 g
Volumen	248,64 cm ³
Werkstoff	Stahl unlegiert, Zink-Nickel-Beschichtung