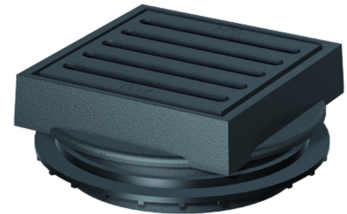
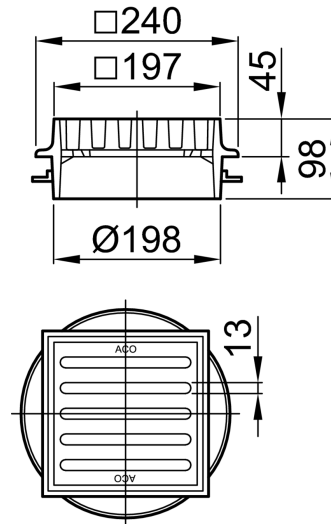


Aufsatzstücke Standard

Produktinformationen

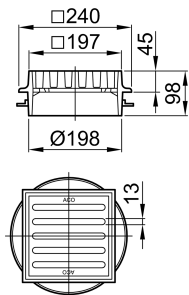
- Die Aufsatzstücke stehen in Standard- sowie verlängerter Ausführung zur Verfügung
- Standardaufsatzstücke decken folgende Typen von Bodenaufbauten ab
 - ☐ Typ A: Bodenaufbau ohne Abdichtung
 - ☐ Typ B: Bodenaufbau mit Abdichtung durch Belagsmasse
 - ☐ Typ E: Bodenaufbau mit einer Dichtungsbahn
 - ☐ Typ F: Bodenaufbau mit Abdichtung durch zwei Dichtungsbahnen



Technische Daten zum Artikel 5084.82.00

Ausführung	Rahmen	Rost	Höhenverstellbarkeit	Beschreibung	Gewicht
	[mm]	[mm]	[mm]		[kg]

Standardausführung



■ Gusseisen mit Anstrich	■ Gusseisen 197 x 197	■ Schlitzrost	■ Gusseisen 171 x 171	75 – 95	■ Lose eingelegt	11,2
■ Haltering		■ M 125				