

# MADISON Waschtisch-Einlochbatterie mit Ablaufgarnitur - Dark Platinum gebürstet















MADISON

22 500 360 Produktversion von 31.07.2009 bis 07.09.2021

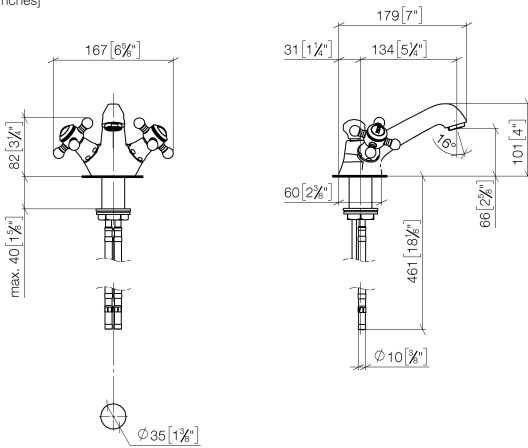


- Ausladung 130 mm
- starrer Auslauf
- runder luftangereicherter Strahl
- Armaturenhöhe 100 mm
- Höhe bis Luftsprudler 65 mm
- Bohrungsdurchmesser 35 mm
- 2x Druckschlauch M 10 x 1 eingeschraubt, dichtheitsgeprüft
- Durchfluss max. 7 l/min
- bleifrei
- Dieses Produkt leistet einen Beitrag zur Erfüllung der Vorgaben von nachhaltigen Gebäudezertifizierungen, z.B. LEED®, BREEAM®, DGNB

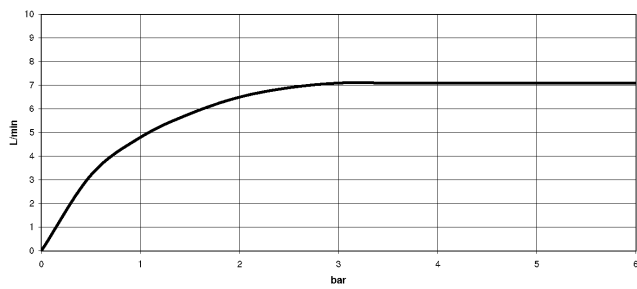
Nur für Becken mit Überlauf geeignet.

|   |                               |               |
|---|-------------------------------|---------------|
|    | Dark Platinum gebürstet       | 22 500 360-99 |
|    | Chrom                         | 22 500 360-00 |
|    | Gold (23,9kt)                 | 22 500 360-01 |
|    | bronze                        | 22 500 360-02 |
|    | altmessing                    | 22 500 360-03 |
|    | Platin gebürstet              | 22 500 360-06 |
|    | Platin                        | 22 500 360-08 |
|    | Messing (23kt Gold)           | 22 500 360-09 |
|    | weiß                          | 22 500 360-12 |
|  | Dark Brass matt               | 22 500 360-16 |
|  | Dark Bronze matt              | 22 500 360-17 |
|  | Messing gebürstet (23kt Gold) | 22 500 360-28 |
|  | Bronze gebürstet              | 22 500 360-42 |
|  | chrom / gold                  | 22 500 360-55 |

22 500 360 Produktversion von 31.07.2009 bis 07.09.2021  
mm [inches]



**Durchflussdiagramm**



**Codes & Standards**

DIN 4109

EN 200

ISO 3822

Scottish Water  
Byelaws

UK Water Supply  
Regulations

Ü-Zeichen

VA-Zeichen



MADISON Waschtisch-Einlochbatterie mit Ablaufgarnitur - Dark Platinum  
gebürstet

MADISON

---

22 500 360 Produktversion von 31.07.2009 bis 07.09.2021

Zertifikate

---

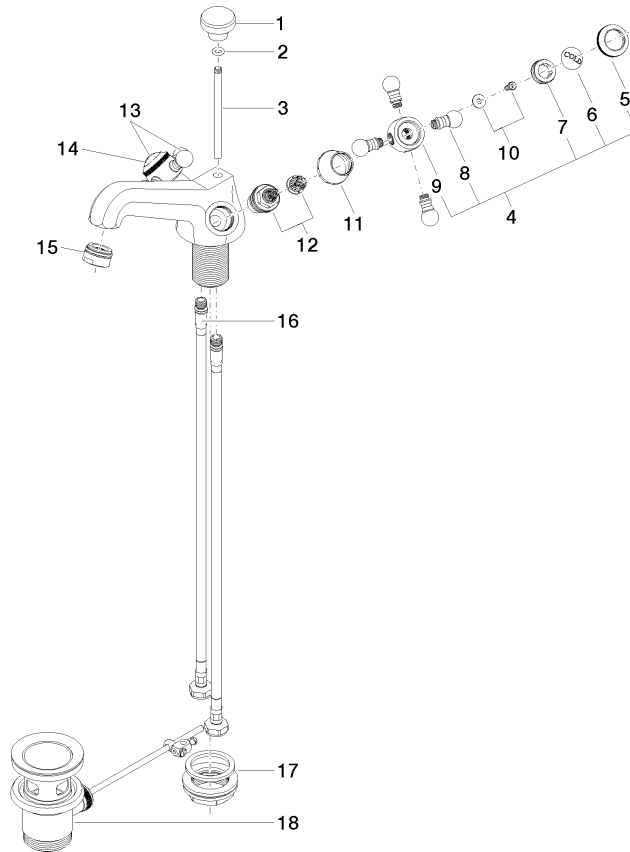
ETA\_17

LGA\_8

WRAS\_2107

22 500 360 Produktversion von 31.07.2009 bis 07.09.2021

Ersatzteile für die  
anderen  
Oberflächenvarianten  
finden Sie hier:  
Chrom



## Ersatzteilstückliste

| Nr. | Artikelnummer      | Benennung   | Verbaumenge | Lieferzeit |
|-----|--------------------|---|-------------|------------|
| 16  | 04 30 04 104 00 90 | Druckschlauch M10x1 x 3/8" x 420 mm -                               | 2,00        | 2          |
| 4   | 04 20 36 002 06-99 | Griff Cold - Dark Platinum gebürstet                                | 1,00        | 20         |
| 3   | 09 31 09 004-99    | Zugstange für Ablaufgarnitur Ø 6 x 425 mm - Dark Platinum gebürstet | 1,00        | 20         |
| 6   | 09 26 01 010 90    | Abdeckung Porzellanplättchen COLD -                                 | 1,00        | 2          |
| 12  | 90 90 03 151 00 90 | Oberteil , rechtsschließend 1/2" -                                  | 2,00        | 2          |
| 15  | 90 23 01 118 01-99 | Luftsprudler M24x1-AG 7,0 l/min. - Dark Platinum gebürstet          | 1,00        | 20         |
| 11  | 09 21 02 055-99    | Haube 24 x 29 x 30 mm - Dark Platinum gebürstet                     | 2,00        | 20         |
| 13  | 04 20 36 002 07-99 | Griff Hot - Dark Platinum gebürstet                                 | 1,00        | 20         |
| 14  | 09 26 01 011 90    | Abdeckung Porzellanplättchen HOT -                                  | 1,00        | 2          |
| 1   | 09 20 36 030-99    | Zugknopf Ø 30 x 27 mm - Dark Platinum gebürstet                     | 1,00        | 20         |
| 9   | 09 20 36 002-99    | Griff Ø 29,5 x 30 mm - Dark Platinum gebürstet                      | 2,00        | 20         |
| 5   | 09 20 36 005-99    | Griff Ø 28 x 7 mm - Dark Platinum gebürstet                         | 2,00        | 20         |
| 7   | 09 20 83 006 90    | Griff Ø 21 x 7,5 mm -   | 2,00        | 2          |
| 18  | 90 11 01 001 00-99 | Ablaufgarnitur - Dark Platinum gebürstet                            | 1,00        | 20         |
| 17  | 04 23 10 009 01 90 | Befestigung mit Dichtungen M32 x 1,5 -                              | 1,00        | 2          |
| 10  | 04 30 30 029 00 90 | Befestigung diebstahlgesichert -                                    | 2,00        | 2          |
| 8   | 09 20 36 004-99    | Griff 15 x 15 x 28 mm - Dark Platinum gebürstet                     | 8,00        | 20         |
| 2   | 90 14 10 062 00 90 | O-Ring EPDM 70 6,0 x 2,5 mm -                                       | 1,00        | 2          |