









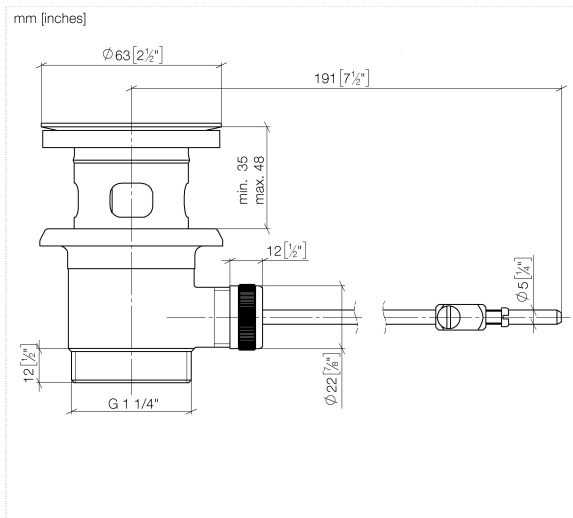
90 11 01 001 00 Produktversion ab 01.04.2025



	Cyprum	90 11 01 001 00-49
	Chrom	90 11 01 001 00-00
	Gold (23,9kt)	90 11 01 001 00-01
	chrom gebürstet (04)	90 11 01 001 00-04
	Platin gebürstet	90 11 01 001 00-06
	Platin	90 11 01 001 00-08
	Messing (23kt Gold)	90 11 01 001 00-09
	Weiß matt	90 11 01 001 00-10
	weiß	90 11 01 001 00-12
	schwarz	90 11 01 001 00-13
	Dark Brass matt	90 11 01 001 00-16
	Dark Bronze matt	90 11 01 001 00-17
	Dark Chrome	90 11 01 001 00-19
	Light Gold	90 11 01 001 00-26
	Light Gold gebürstet	90 11 01 001 00-27
	Messing gebürstet (23kt Gold)	90 11 01 001 00-28
	Rot	90 11 01 001 00-29
	Orange	90 11 01 001 00-30
	Dunkelgrün	90 11 01 001 00-31
		90 11 01 001 00-32
	Schwarz matt	90 11 01 001 00-33
	Platin / Platin gebürstet	90 11 01 001 00-36
	Dark Brass gebürstet	90 11 01 001 00-39
	chrom satin	90 11 01 001 00-41
	Bronze gebürstet	90 11 01 001 00-42
	Champagne gebürstet (22kt Gold)	90 11 01 001 00-46
	Champagne (22kt Gold)	90 11 01 001 00-47

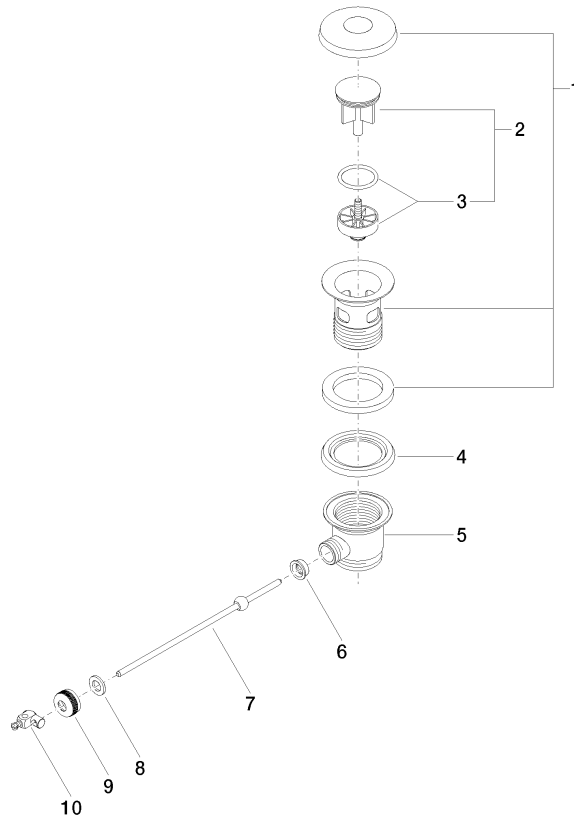
	Zartgrün	90 11 01 001 00-54
	Hellrosa	90 11 01 001 00-55
	Gelb	90 11 01 001 00-59
	Graublau	90 11 01 001 00-61
	Hellgrau	90 11 01 001 00-63
	Dunkelgrau	90 11 01 001 00-66
	Chrom gebürstet	90 11 01 001 00-93
	Dark Platinum gebürstet	90 11 01 001 00-99

90 11 01 001 00 Produktversion ab 01.04.2025



90 11 01 001 00 Produktversion ab 01.04.2025

Ersatzteile für die
anderen
Oberflächenvarianten
finden Sie hier:
Chrom



Ersatzteilstückliste

Nr.	Artikelnummer	Benennung	Verbaumenge	Lieferzeit
7	09 31 09 046-49	Kugelstange Ø 5 x 200 mm - Cyprum	1,00	-
Ersatzteil nicht mehr bestellbar, bitte bestellen Sie den Nachfolgeartikel				
10	09 34 01 004-49	Gelenk für Ablaufgarnitur 9 x 20 x 25 mm - Cyprum	1,00	-
Ersatzteil nicht mehr bestellbar, bitte bestellen Sie den Nachfolgeartikel				
1	90 11 01 026 00-49	Kelch Ø 93 x 65 mm - Cyprum	1,00	-
Ersatzteil nicht mehr bestellbar, bitte bestellen Sie den Nachfolgeartikel				
3	04 28 10 026 00 90	Stopfen für Ablaufgarnitur 1 1/4" -	1,00	2
5	09 11 01 023-49	Ablaufgarnitur Unterteil 1 1/4" - Cyprum	1,00	-
Ersatzteil nicht mehr bestellbar, bitte bestellen Sie den Nachfolgeartikel				
6	09 14 05 040 90	Dichtung für Ablaufgarnitur Ø 18 x 6,5 mm -	1,00	2
2	04 31 20 016 00-49	Stopfen für Ablaufgarnitur 1 1/4" Ø 46 x 67,5 mm - Cyprum	1,00	-
Ersatzteil nicht mehr bestellbar, bitte bestellen Sie den Nachfolgeartikel				
4	09 14 03 025 90	Dichtung Profildichtung Ø 64 x 6 mm -	1,00	2
8	09 30 11 049 90	Zentrierscheibe 10,2 x 18 x 2 mm -	1,00	2
9	09 23 30 004-49	Überwurf für Ablaufgarnitur 1/2" - Cyprum	1,00	-
Ersatzteil nicht mehr bestellbar, bitte bestellen Sie den Nachfolgeartikel				