

22 901 782 Produktversion ab 27.05.2021

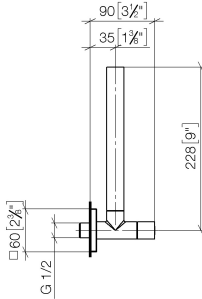


- Rosette 60 x 60 mm
- Schlauchabdeckung 200 mm, ablängbar
- Anschluss 1/2"

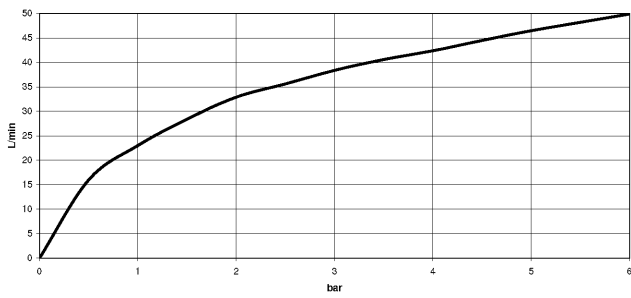
	Messing gebürstet (23kt Gold)	22 901 782-28
	Chrom	22 901 782-00
	Platin gebürstet	22 901 782-06
	Platin	22 901 782-08
	Dark Brass matt	22 901 782-16
	Dark Bronze matt	22 901 782-17
	Dark Chrome	22 901 782-19
	Light Gold gebürstet	22 901 782-27
	Schwarz matt	22 901 782-33
	Bronze gebürstet	22 901 782-42
	Champagne gebürstet (22kt Gold)	22 901 782-46
	Champagne (22kt Gold)	22 901 782-47
	Cyprum	22 901 782-49
	Chrom gebürstet	22 901 782-93
	Dark Platin gebürstet	22 901 782-99

22 901 782 Produktversion ab 27.05.2021

mm [inches]



Durchflussdiagramm



Codes & Standards

Scottish Water
Byelaws

UK Water Supply
Regulations



Eckventil - Messing gebürstet (23kt Gold)

SERIENSPEZIFISC

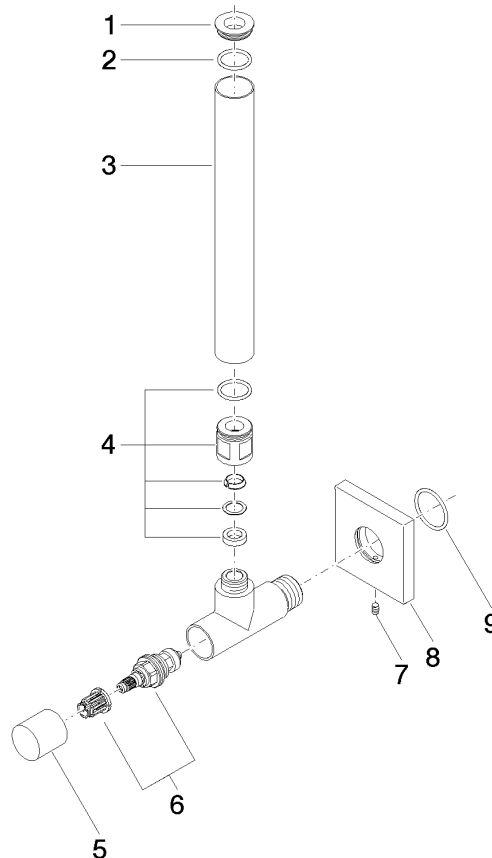
22 901 782 Produktversion ab 27.05.2021

Zertifikate

WRAS_2205

22 901 782 Produktversion ab 27.05.2021

Ersatzteile für die
anderen
Oberflächenvarianten
finden Sie hier:
Chrom



Ersatzteilstückliste

Nr.	Artikelnummer	Benennung	Verbaumenge	Lieferzeit
1	09 21 22 000-28	Abdeckung Ø 24 x 6 mm - Messing gebürstet (23kt Gold)	1,00	-
Ersatzteil nicht mehr bestellbar, bitte bestellen Sie den Nachfolgeartikel				
6	90 90 03 006 00 90	Oberteil Fettkammer 3/8" -	1,00	2
9	09 14 10 112 90	O-Ring 24,0 x 2,0 mm -	1,00	2
8	09 27 78 042-28	Rosette für Eckventil 60 x 60 x 9 mm - Messing gebürstet (23kt Gold)	1,00	20
2	90 14 10 010 00 90	O-Ring EPDM 70 17,0 x 2,0 mm -	1,00	2
3	09 28 22 020-28	Rohr Ø 24 x 200 mm - Messing gebürstet (23kt Gold)	1,00	20
5	09 20 22 001-28	Griff Ø 24 x 25,5 mm - Messing gebürstet (23kt Gold)	1,00	20
4	04 24 04 220 01-28	Quetschverschraubung Ø 22 x 22 mm - Messing gebürstet (23kt Gold)	1,00	-
Ersatzteil nicht mehr bestellbar, bitte bestellen Sie den Nachfolgeartikel				
7	09 31 11 048 90	Befestigung Gewindestift mit Innensechskant mit Spitze M4 x 8 mm -	1,00	2