

**LISSÉ Wannen-Einhandbatterie für Wandmontage ohne Garnitur - Chrom gebürstet**



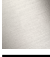




LISSÉ

33 200 845 Produktversion von 09.03.2016 bis 16.07.2018



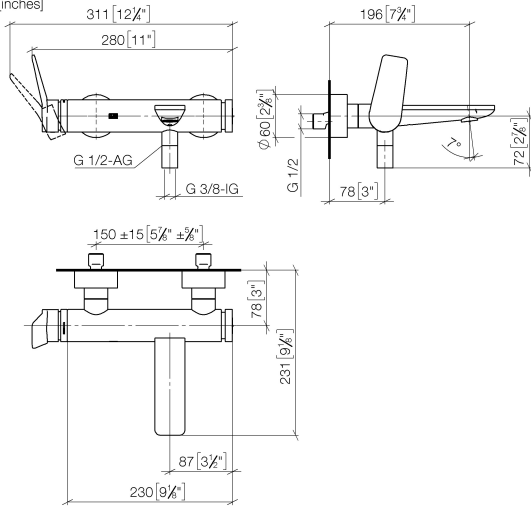
- Ausladung 190-200 mm
- runder Normalstrahl
- automatische Umstellung Wanne/Brause
- Brauseabgang 3/8"
- Schubrosetten Ø 60 mm
- Anschluss 1/2"
- Stichmaß 150 mm ± 15 mm
- Durchfluss max. 13,5 l/min bei 3 bar Fließdruck

Eigensicher gegen Rückfließen.

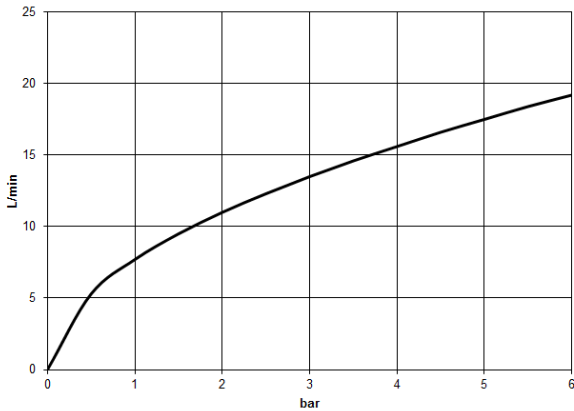
	Chrom gebürstet	33 200 845-93
	Chrom	33 200 845-00
	Platin gebürstet	33 200 845-06
	Dark Chrome	33 200 845-19
	Light Gold gebürstet	33 200 845-27
	Schwarz matt	33 200 845-33
	Dark Platinum gebürstet	33 200 845-99

33 200 845 Produktversion von 09.03.2016 bis 16.07.2018

mm [inches]



**Durchflussdiagramm**



**Codes & Standards**

ASME A112.18.1      cUPC      DIN 4109      ISO 3822

Scottish Water Byelaws      UK Water Supply Regulations      Ü-Zeichen



LISSÉ Wannen-Einhandbatterie für Wandmontage ohne Garnitur - Chrom  
gebürstet

LISSÉ

---

33 200 845 Produktversion von 09.03.2016 bis 16.07.2018

Zertifikate

---

LGA\_9

WRAS\_2311

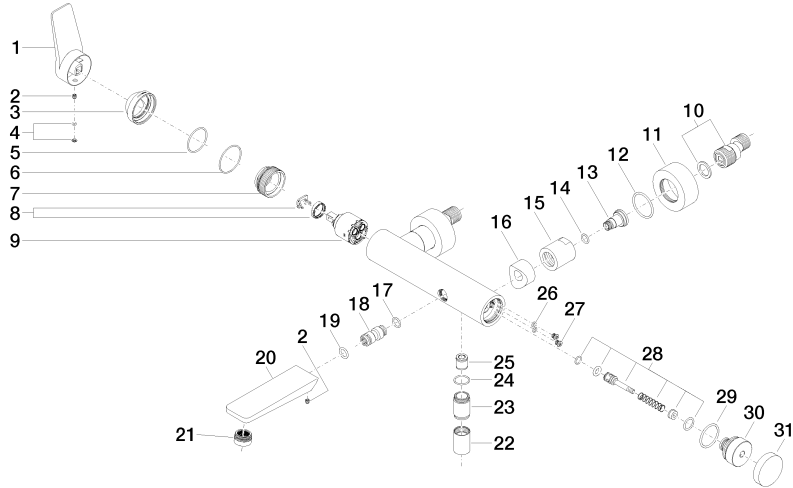
IAPMO\_4976 (

**LISSE Wannen-Einhandbatterie für Wandmontage ohne Garnitur - Chrom  
gebürstet**

LISSE

33 200 845 Produktversion von 09.03.2016 bis 16.07.2018

Ersatzteile für die  
anderen  
Oberflächenvarianten  
finden Sie hier:  
Chrom



# LISSE Wannen-Einhandbatterie für Wandmontage ohne Garnitur - Chrom gebürstet

LISSE

33 200 845 Produktversion von 09.03.2016 bis 16.07.2018

## Ersatzteilstückliste

Nr.	Artikelnummer	Benennung	Verbaumenge	Lieferzeit
3	09 28 30 032-93	Haube Ø 45 x 22,7 mm - Chrom gebürstet	1,00	20
11	09 27 62 004-93	Rosette Ø 60 x 25 mm - Chrom gebürstet	2,00	20
19	90 14 10 011 00 90	O-Ring EPDM 70 11,0 x 2,5 mm -	1,00	2
10	04 11 04 030 00 90	S-Anschluss mit Schalldämpfer und Dichtung 1 Paar G1/2 x G3/4 -	2,00	2
1	09 20 84 021-93	Griff Hebel 45 x 36,53 x 106,95 mm - Chrom gebürstet	1,00	20
15	09 23 10 048-93	Befestigung Ø 33 x 34 mm - Chrom gebürstet	2,00	20
18	09 24 04 043 90	Nippel Ø 17 x 36 mm -	1,00	2
12	09 14 10 119 90	O-Ring EPDM 70 33,0 x 2,5 mm -	2,00	2
2	90 31 11 030 00 90	Befestigung Gewindestift mit Innensechskant mit Ringschneide M5 x 5 mm -	2,00	2
9	90 15 05 064 00 90	EHM Kartusche Ø 35 mm x 58,6 mm -	1,00	2
21	90 23 01 161 00-93	Luftsprudler M22x1-AG 22,0 l/min. - Chrom gebürstet	1,00	20
30	09 21 10 035 20-93	Umstellung für Wanne Wand Ø 37 x 34,5 mm - Chrom gebürstet	1,00	20
29	09 14 10 101 90	O-Ring EPDM 70 30,0 x 2,5 mm -	1,00	2
5	09 14 10 102 90	O-Ring 33,05 x 1,78 mm -	1,00	2
7	09 24 04 296 90	Kartusche Kartuschenverschraubung Ø 40 x 20 mm -	1,00	2
31	09 20 62 031-93	Zugknopf Ø 45 x 10 mm - Chrom gebürstet	1,00	20
16	09 18 40 059-93	Anschluss Distanzstück Ø 33 x 23 mm - Chrom gebürstet	2,00	20
14	09 14 10 008 90	O-Ring 10,0 x 2,0 mm -	2,00	2
23	09 24 03 115 20-93	Nippel Ø 22 x 33 mm - Chrom gebürstet	1,00	20
28	90 31 09 032 00-93	Umstellung für Wannenbatterie Ø 20 x 50 mm - Chrom gebürstet	1,00	20
27	09 30 30 113 20 90	Befestigung Ø 8 x 6,5 mm -	2,00	2
26	09 14 10 001 90	O-Ring EPDM 70 4,5 x 1,5 mm -	2,00	2
4	90 31 20 087 00-93	Abdeckung Ø 7 x 2,1 mm - Chrom gebürstet	1,00	20
6	09 14 10 190 90	O-Ring EPDM 70 38,0 x 1,5 mm -	1,00	2
20	09 11 84 012-93	Auslauf 42 x 28,83 x 136 mm - Chrom gebürstet	1,00	20
13	09 29 05 005 20 90	Nippel	2,00	60
25	90 23 01 040 00 90	Rückflussverhinderer RV-Patrone DW15 -	1,00	2
17	09 14 10 003 90	O-Ring EPDM 70 11,0 x 2,0 mm -	1,00	2
24	90 14 10 032 00 90	O-Ring 18,1 x 1,6 mm -	1,00	2
8	90 28 10 148 00 90	Temperaturbegrenzungsring -	1,00	2
22	90 21 02 069 00-93	Haube / Hülse - Chrom gebürstet	1,00	30