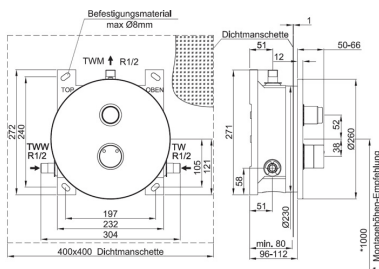
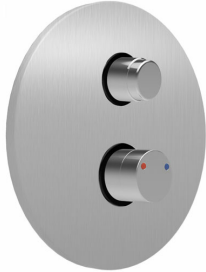


CONGENIAL Dusche UP Edelstahl, Reinigungsstopp ohne, runde Abdeckplatte, mit therm. Desinfektion, Wasserhydraulik, Thermostat, DN15



CONGENIAL Dusche UP Edelstahl, Ölhydraulik

Fertigmontageset für mechanische Duscheinrichtung, ausgeführt als Unterputz-Dusche in Nennweite DN15. Mit thermostatischer Mischeinrichtung zum Anschluss an Kalt- und Warmwasser. Einsatzbereich im Neubau und Sanierung in öffentlichen, halböffentlichen und gewerblichen Sanitärräumen.

- Unterputz-Dusche Fertigmontageset mit runder Abdeckplatte
- verdeckte Befestigung, robuste Vierfach-Verriegelung, Drainageablauf für Kondenswasser
- Abdeckplatte: Edelstahl 1.4301, alle sichtbaren Oberflächen: Edelstahl gebürstet
- Halterahmen für Abdeckplatte: ABS mit EPDM-Lippendichtung
- Durchführung Funktionselemente und Thermostat inkl. EPDM-Dichtringen
- Multifunktionswerkzeug für Wartungsarbeiten
- adaptive Multifunktions-Wasserstrecke CONGENIAL mit manuellem TD-Stopfen bei Funktion thermische Desinfektion
- Upgrade- und Umrüstkfunktionen
- Armaturenkörper: entzinkungsbeständiges Pressmessing, als hochwertige Thermostatbatterie, Thermostatgriff: Messing verchromt
- sichtbare Komponenten aus massivem, hochglanzverchromtem Messing, mit Sicherheitsanschlag
- Wahlmöglichkeit des Temperatureinstellbereichs
- integrierte Rückflussverhinderer im Bypass und Rückflussverhinderer und Siebkartuschen für Wasserzuläufe
- alle Funktionsteile ohne Ausbau des Armaturenkörpers bei Wartungsarbeiten von vorne demontierbar
- mechanische Bedienung der Duschkfunktion über wasserhydraulischen Selbstschluss-Druckknopf
- Die Wasserlaufzeit lässt sich stufenlos einstellen

Ausführung:

Thermische Desinfektion (manuell):

Die thermische Desinfektion einer Dusche auf Basis der adaptiven Multifunktions-Wasserstrecke CONGENIAL kann über einen im Bypass installierten manuellen TD-Stopfen direkt pro Dusche vorgenommen werden.

Eigenschaften:

Anschluss-Nennweite: DN15,
Bedienung: Wasserhydraulik,
Mischung: Thermostat,
Reinigungsstopp: Reinigungsstopp ohne,
Thermische Desinfektion: mit therm. Desinfektion,
Abdeckplatte: runde Abdeckplatte,

Technische Daten:

Technische Daten

Betriebsdruck: 1,5 - 5,0 bar

Wassertemperatur Normalbetrieb (max.): 70 °C

Wassertemperatur thermische Desinfektion: kurzzeitig, zur therm.
Desinfektion, 80 °C

Durchflussmenge DN15: 0,15 l/s (Durchflussmengenregler)

Wasserlaufzeit Einstellbereich: 3 - 30 s (Wasserhydraulik)

Wasserlaufzeit Werkseinstellung: 30 s

Abmessungen rund (ØxT): 260x12 mm