

Abwasserhebeanlage zur Vorwandinstallation

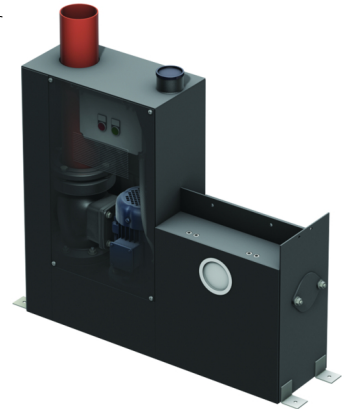
Produktinformationen zur Produktgruppe

ACO Produktvorteile

- Wartungsfreundlich durch frei zugängliche Funktionsteile
- Anschlussmöglichkeiten für bis zu 3 Toiletten
- Vollwertige Abwasserhebeanlage gemäß DIN EN 12050-1

- Fäkalienhebeanlage gemäß DIN EN 12050-1
- Anwendungsbereiche
 - Zur Entwässerung von Toiletteneinrichtungen
- Wandeinbau oder Vorwandinstallation
- Kanalrad-Kreiselpumpe in Blockbauweise
- Sammelbehälter aus Stahlblech
 - Innen korrosionsgeschützt
 - Außen lackiert
- Schaltgerät
 - Schutzart IP 54, isolierstoffgekapstelt
 - Mit 1 Klemmleiste
 - Mit 1 Motorschütz
 - Mit 1 Motorschutzschalter
 - Meldeleuchte "Störung"
 - Pneumatische Niveauschaltung
 - Signalanlage, optisch und akustisch
 - Netzabhängig
 - Mit potenzialfreier Störmeldung "Niveau hoch"

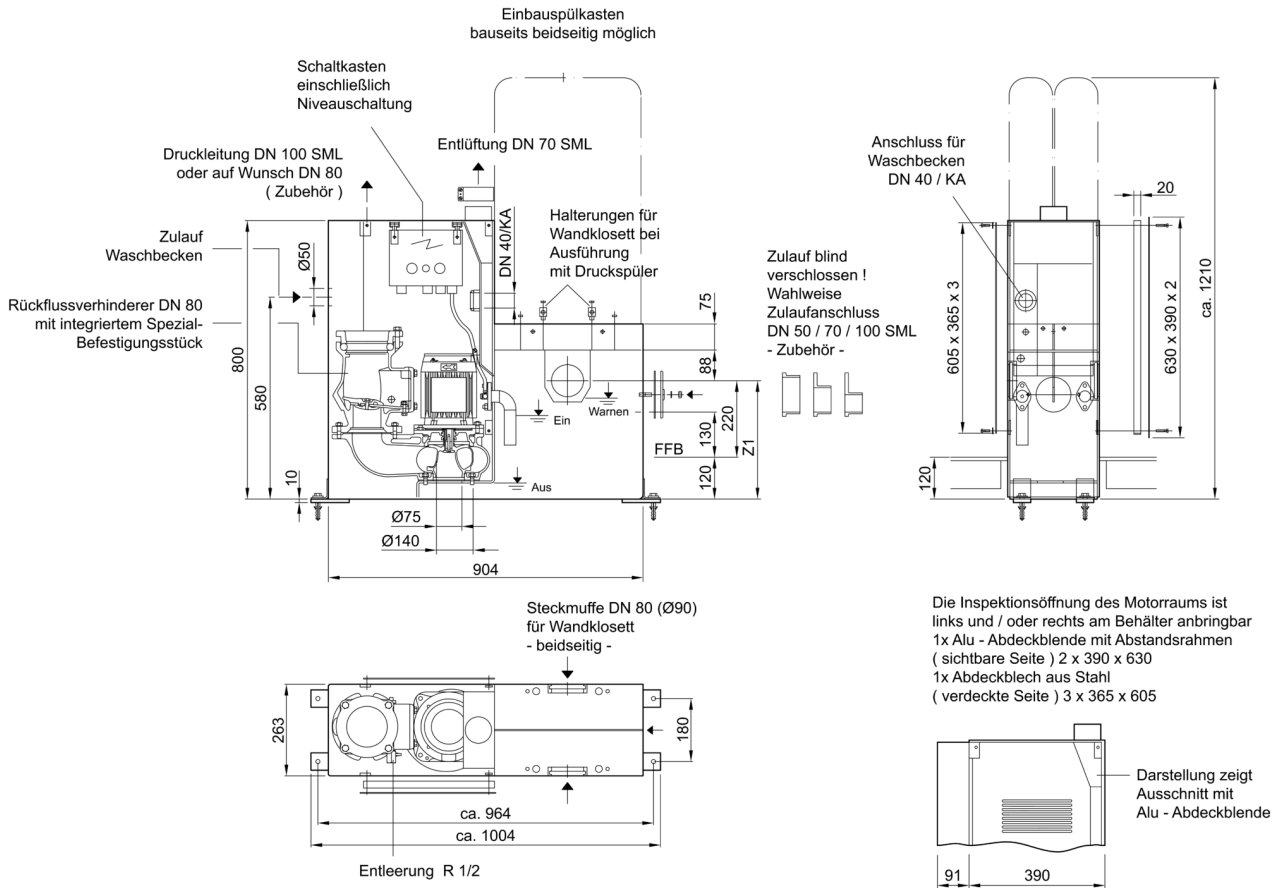
- WC-Wand-Anschluss
 - 2 gegenüberliegende Steckmuffen für WC-Anschlussstücke, Durchmesser: 90 mm
 - Zulaufhöhe von Unterkante FÄ-KABLOCK-II bis Mitte WC-Ablauf: 340 mm
 - Zusätzlicher WC-Anschluss auf Behälterseite mit Zulaufstutzen DN 100 (Zubehör)
- Seitlicher Zulauf
 - An Behälterseite mit exzentrischem Zulaufstutzen: DN 50, DN 70 oder DN 100 (Zubehör)
- Waschbeckenanschluss
 - An Behälterseite DN 50, DN 70 oder DN 100 (Zubehör) oder Motorraumseite DN 40 KA
- Druckleitungsanschluss
 - Rückflussverhinderer mit Spezial-Befestigungsstück zum elastischen Anschluss der Druckleitung: DN 100
 - Mit Entleerungshahn R ½" zum Entleeren der Druckleitung
- Anschluss Entlüftungsleitung
 - Rohrstutzen für Anschluss mit CV-Verbindungsmanchette: DN 70/SML oder KA-Rohr
- Alu-Sichtblende für Motorraum
 - Oberfläche matt-eloxiert
 - Mit Lüftungsschlitzen



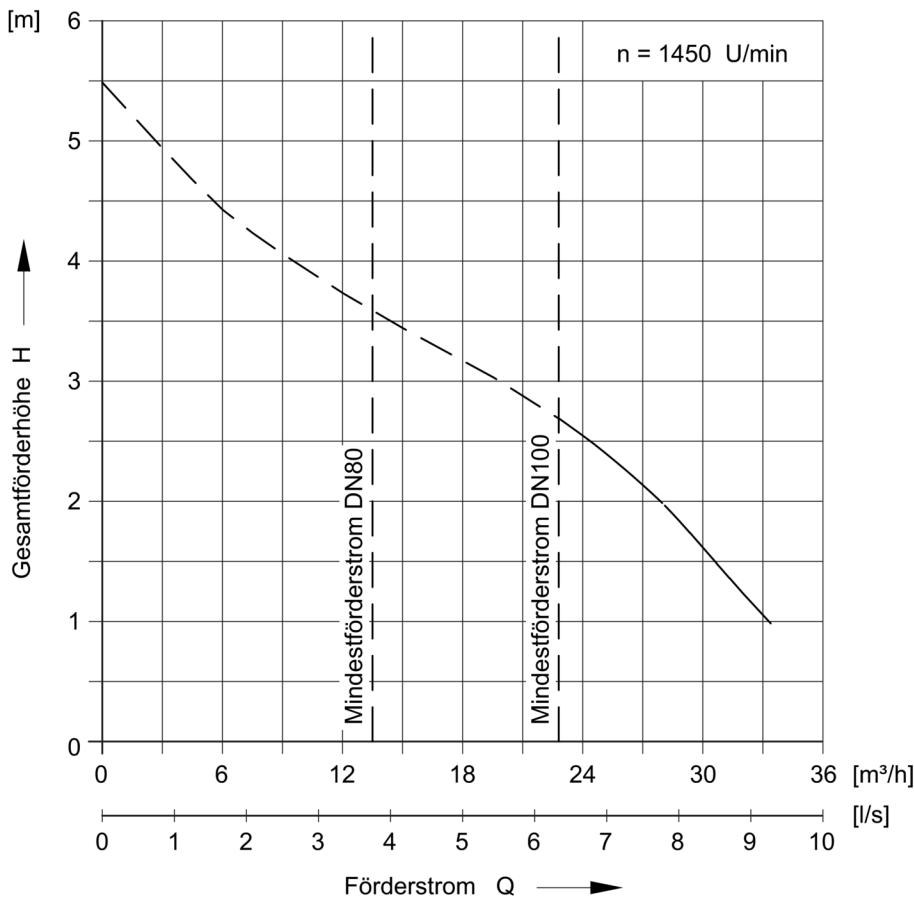
Technische Daten zum Artikel 0175.00.90

Typ	Motorleistung		Stromaufnahme	Spannung	Drehzahl	Korngröße	Nutzvo-	Gesamt-	Gewicht
	P1	P2					lumen	volumen	
	[kW]	[kW]					Zulauf- höhe Z1 [l]	[l]	
Fäka- block-II	1	0,75	2,15	400	1450	55	22	40	135

Abmessungen




Leistungsparameter



Typ	Förderhöhe	Förderstrom Q bei Gesamtförderhöhe H		Fördermedien-Temperatur	
		1 m	3 m	Normal	Maximal
	[m]	[l/s]	[l/s]	[°C]	[°C]
Fäkablock-II	1 – 3,5	9,2	5,7	45	80

Zubehör

Beschreibung	Passend für	Gewicht [kg]	VPE [Stk]	Artikel-Nr.
Zulaufstutzen ■ SML: DN 50 ■ Exzentrisch ■ Gemäß DIN 19522 ■ Edelstahl, Werkstoff 1.4301	■ Fäkablock II	0,8		0155.09.26
Zulaufstutzen ■ Aus Edelstahl, Werkstoff 1.4301 ■ DN 100	■ Sinkamat-S/Z ■ Fäkablock II ■ Sinkamat HW (außer HW XL)	0,4		0159.03.35

Beschreibung		Passend für	Gewicht [kg]	VPE [Stk]	Artikel-Nr.
 Rundschnurring ■ Als Ergänzungsbauteil für Druckleitung DN 80	■ LipuSmart-P				0159.37.97
	■ Powerlift Einbauset DN 100				
	■ Fäkablock II		0,3	1	
	■ Vorbehälteranlage-duo				
	■ Alle Muli Abwasserhebeanlagen				

Weiteres Zubehör finden Sie unter → <https://www.aco-haustechnik.de/suche/?q=0175.00.90>