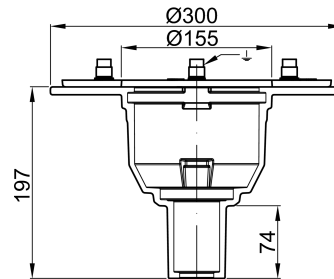


Ablaufkörper, Stutzenneigung: 90°

Produktinformationen zur Produktgruppe

ACO Produktvorteile

- Baustoffklasse A1
- Geprüfte und praxismgerechte Brandschutzlösungen (AbZ: Z-19.17-2144)
 - Bei Einbau Fit-in - Mindest-Deckendicke: 100 mm
- abG: Z-19.53-2419
- Schallschutzgeprüft gemäß DIN EN 4109/VDI 4100:2012
 - Schallpegel: $L_{A_{\text{fmax}}} \leq 22 \text{ dB(A)}$



- Gusseisen, Werkstoff EN-GJL-200
- Geprüft gemäß DIN EN 1253-1
- Oberfläche wählbar:
 - Weiß epoxiert (Easy-to-clean Beschichtung)
 - Mit Anstrich (Transportschutz)
- Anschluss an alle handelsüblichen Abdichtungssysteme
- Rohranschluss SML gemäß: DIN EN 877
- Kernbohrung: $\varnothing 160 \text{ mm}$
- Auswahl Aufsatzstücke
 - Standard Aufsatzstücke
 - Aufsatzstücke für Dünnbettabdichtung
 - Aufsatzstücke mit besandeten Flansch





Brandschutz






Feuerwiderstandsklasse R 30 – R 90 bzw. R 120 geprüft gemäß AbZ: Z-19.17-2144 bei Verwendung eines Brandschutz-Sets.

Technische Daten zum Artikel 5151.10.20

Nennweite	Flanschausführung	Stutzenneigung	Aussparung (LxB)	Abflusswert	Oberfläche	Gewicht
			[mm]			
DN 50	Mit Pressdichtungsflansch	90°	320 x 180	1,0	Mit Anstrich	8,3

Zubehör

Beschreibung	Passend für	Gewicht [kg]	Artikel-Nr.
Oberteil			
<ul style="list-style-type: none"> ■ Aus Gusseisen ■ Stutzendurchmesser: 125 mm ■ Mit Abdichtring ■ Mit Pressdichtungsflansch ■ Höhenverstellbarkeit: 50 – 104 mm 	<ul style="list-style-type: none"> ■ Alle Ablaufkörper Passavant □ DN 50 – DN 100 		
	Mit Anstrich	7,8	5145.52.50
	Weiß epoxiert	7,7	5145.57.50
Brandschutz-Set			
<ul style="list-style-type: none"> ■ Feuer- und Rauchverschluss zur nachträglichen Brandschutz Ausrüstung von Ablaufkörpern ■ Bestehend aus <ul style="list-style-type: none"> □ Geruchverschluss mit Hitzeschild □ Brandschutz Kartusche ■ Bauaufsichtliche Zulassung: AbZ. Z-19.17-2144 	<ul style="list-style-type: none"> ■ Ablaufkörper Passavant ■ Stutzenneigung: 90° 		
	DN 50	0,4	5150.10.35
Fit-in Einbauset			
<ul style="list-style-type: none"> ■ Nicht brennbar <ul style="list-style-type: none"> □ Baustoffklasse A1 ■ Zum mörtellosen Einbau in Kernbohrungen: Ø 160 mm ■ Abmessungen Fit-in <ul style="list-style-type: none"> □ Durchmesser: 159 mm □ Höhe: 149 mm ■ Bauaufsichtliche Zulassung: <ul style="list-style-type: none"> □ AbZ. Z-19.17-2144 □ aBG: Z-19.53-2419 	<ul style="list-style-type: none"> ■ Ablaufkörper Passavant ■ Stutzenneigung: 90° 		
	DN 50	1,2	5150.10.60

Beschreibung		Passend für	Gewicht [kg]	Artikel-Nr.
	Verlängerung <ul style="list-style-type: none"> ■ Aus Edelstahl, Werkstoff 1.4301 ■ Höhenverstellbarkeit: 35 – 90 mm ■ Mit Abdichtring 	<ul style="list-style-type: none"> ■ Alle Oberteile und Aufsatzstücke □ Stutzendurchmesser: 125 mm 	0,9	5145.50.50
	Zwischenstück <ul style="list-style-type: none"> ■ Kunststoff ■ Höhenverstellbarkeit: 35 – 90 ■ Mit Abdichtring 	<ul style="list-style-type: none"> ■ Alle Oberteile und Aufsatzstücke □ Stutzendurchmesser: 125 mm 	0,3	5171.83.20
	Zwischenstück mit Zulauf <ul style="list-style-type: none"> ■ Kunststoff ■ Mit Abdichtring ■ Mit seitlichem Zulauf ■ DN 50 	<ul style="list-style-type: none"> ■ Alle Oberteile und Aufsatzstücke □ Stutzendurchmesser: 125 mm 	0,4	5171.84.20
	Geruchsverschluss <ul style="list-style-type: none"> ■ Bestehend aus: <ul style="list-style-type: none"> □ Glocke und Staurohr 	<ul style="list-style-type: none"> ■ Alle Ablaufkörper Passavant □ DN 50 – DN 100 	0,2	5128.10.55
	Geruch- und Rauchstopp <ul style="list-style-type: none"> ■ Aus Gummi ■ Nur in Verbindung mit Geruchsverschluss oder Brandschutz-Set ■ Bei ACO Bodenablauf Passavant: Durchflussreduzierung auf 0,3 l/s 	<ul style="list-style-type: none"> ■ Geruchsverschluss ■ Brandschutz-Sets 	0,1	5128.10.75

Weiteres Zubehör finden Sie unter → <https://www.aco-haustechnik.de/suche/?q=5151.10.20>