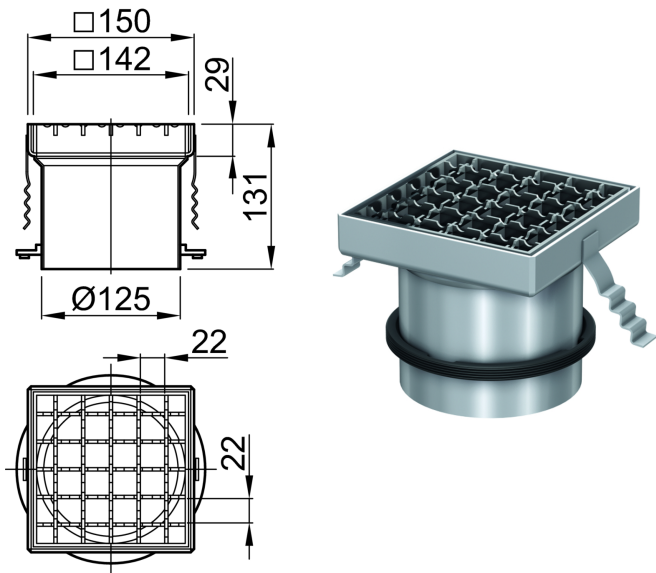


# Aufsatzstücke Standard

## Produktinformationen

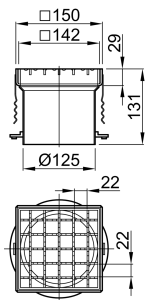
- Standardaufsatzstücke decken folgende Typen von Bodenaufbauten ab
  - Typ A: Bodenaufbau ohne Abdichtung
  - Typ B: Bodenaufbau mit Abdichtung durch Belagsmasse
  - Typ C: Bodenaufbau mit Abdichtung durch PVC-Belag
  - Typ E: Bodenaufbau mit einer Dichtungsbahn
  - Typ F: Bodenaufbau mit Abdichtung durch zwei Dichtungsbahnen



## Technische Daten zum Artikel 5141.93.22

Ausführung	Rahmen	Rost	Höhenverstellbarkeit	Beschreibung	Ge- wicht
	[mm]	[mm]	[mm]		[kg]

## Standardausführung



- |                   |             |              |         |                  |     |
|-------------------|-------------|--------------|---------|------------------|-----|
| ■ Edel-<br>stahl  | ■ Edelstahl | ■ Gitterrost | 35 – 85 | ■ Lose eingelegt | 2,2 |
| ■ Sicker-<br>ring | ■ 150 x 150 | ■ Edelstahl  |         | ■ Rutschhemmend  |     |
|                   |             | ■ 142 x 142  |         |                  |     |
|                   |             | ■ M 125      |         |                  |     |