

Indirekt beheizter Standspeicher mit fest eingeschweißtem Glattrohrwärmetauscher. Besichtigungsflansch (ab 400 l) zum Anschluss zusätzlicher Wärmequellen (Elektroheizung usw.) verwendbar. Robuste und montagefreundliche Konstruktion. Kombinierbar mit allen modernen Heizungsanlagen. Ausgerüstet mit Thermometer und Tauchhülse für Temperaturfühler. Fußhöhenverstellung optional.



### Technische Daten

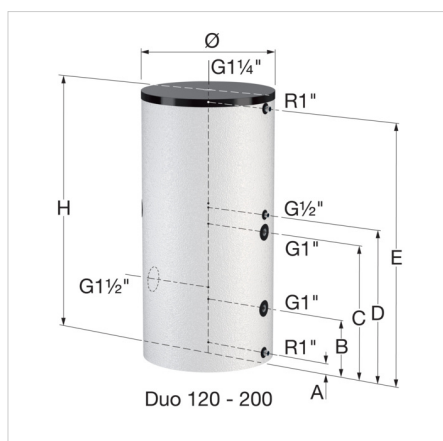
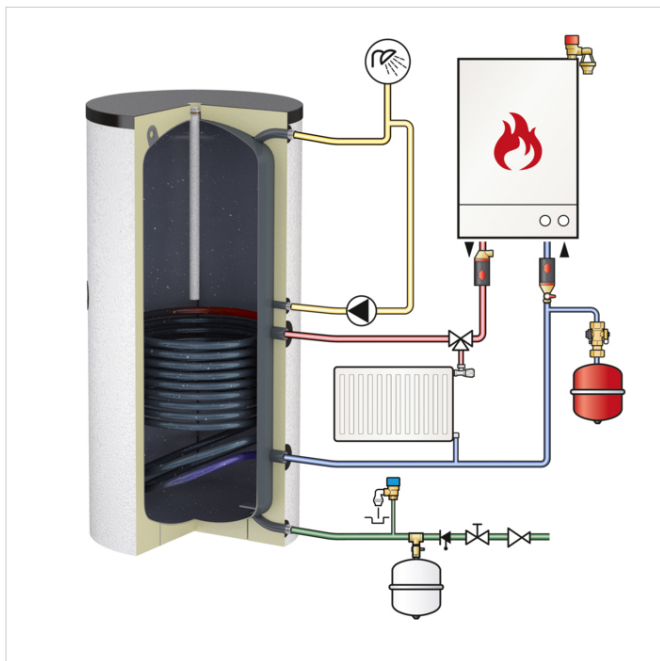
- Zulässiger Betriebsüberdruck: Rohrschlange/Speicher 16 bar/10 bar.
- Zulässige Betriebstemperatur: Rohrschlange/Speicher 130 °C/95 °C.
- Hochwertige Emaillierung nach DIN 4753/3 inkl. Mg-Anode.
- Besichtigungsflansch: DN 110 (ab 400 l).
- Dämmung:
  - Standardfarben: weiß (RAL 9010) und weißaluminium (RAL 9006).
  - Wärmedämmung: Direkteinschäumung mit Polystyroldeckschicht.

Beschreibung	FlexTherm DUO 120L + iso. Weiss-alu	
Bestell- nummer	18501	
GTIN	08712874185012	
Model	<u>FlexTherm Duo 120 - 500</u>	
Nenn- inhalt [l]	120	
Abmessungen *	Ø [mm]	560
	H [mm]	940
	Kippmaß [mm]	1090
Heiz- fläche [m <sup>2</sup> ]	0,5	
Heiz- leistung [kW] **	10,2	
Brauch- wasser- entnahme [l/h] **	177	
Farbe Isolierung	weißalum.	
Gewicht [kg]	63	

\* Abmessungen inklusive Isolierung.

\*\* Bei 80 °C Vorlauftemperatur und 60 °C Brauchwassertemperatur.




**Anschlussschema FlexTherm Duo 120 - 500**

Typ	Abstand Boden bis Anschlussmitten				
	A [mm]	B [mm]	C [mm]	D [mm]	E [mm]
FlexTherm Duo 120	65	245	545	635	885
FlexTherm Duo 150	65	245	590	690	985
FlexTherm Duo 200	65	245	710	885	1285
FlexTherm Duo 300	65	310	750	850	1560
FlexTherm Duo 400	70	330	770	870	1470
FlexTherm Duo 500	70	330	890	990	1670

**Technische Daten FlexTherm Duo 120 - 3000**

Spezifikationen	FlexTherm Duo										
	120	150	200	300	400	500	750	1000	1500	2000	3000
Gesamtwärmeverlust (EN 12897) [W]	56	63	83	87	96	102	117	145	160	181	n/a
Energielabel	C	C	C	C	C	C	C	C	C	C	n/a
Dicke Isolierung [mm]	80	80	80	80	80	80	80	80	100	100	100
Leistungskennzahl (T=> 60 °C) [NL]	1,3	2,1	4,0	8,6	14,0	20,0	29,0	42,0	80,0	110,0	201,0
Dauerleistung (T=> 45 °C) [kW] **	14,7	16,7	26,8	42,8	51,3	65,4	97,7	107,5	207,9	247,9	247,9
Dauerleistung (T=> 60 °C) [kW] **	10,2	11,6	18,6	29,5	35,4	45,2	67,1	73,9	143,0	170,0	170,0
Dauerleistung (T=> 70 °C) [kW] **	11,8	13,5	21,5	34,3	41,1	52,4	78,2	86,1	166,5	198,2	198,2
Spitzendurchfluss (T=> 40 °C) [l/10 min.] *	94	100	147	200	294	300	574	600	800	1000	1200
Spitzendurchfluss (T=> 60 °C) [l/10 min.] *	89	100	144	200	287	300	549	600	800	1000	1200
Dauerentnahmekapazität (T=> 40 °C) [l/h] *	357	409	653	1038	1245	1588	2362	2599	5028	5980	5980
Dauerentnahmekapazität (T=> 40 °C) [l/h] **	440	500	799	1279	1532	1953	2917	3211	6208	7402	7402
Dauerentnahmekapazität (T=> 45 °C) [l/h] **	364	414	662	1059	1269	1617	2415	2659	5141	6128	6128
Dauerentnahmekapazität (T=> 60 °C) [l/h] *	177	202	323	513	615	785	1166	1283	2483	2951	2951
Dauerentnahmekapazität (T=> 70 °C) [l/h] **	171	195	312	497	595	759	1132	1246	2410	2869	2869
Entnahmekapazität erste Stunde (T=> 40 °C) [l/h] *	391	442	691	1066	1331	1629	2543	2794	4978	5985	6336
Entnahmekapazität erste Stunde (T=> 60 °C) [l/h] *	236	272	413	633	799	982	1521	1734	2990	3662	4190
Entnahmekapazität erste Stunde (T=> 70 °C) [l/h] *	231	266	403	620	782	961	1492	1704	2933	3600	4132
Aufheizzeit (T => 40 °C) [min.] **	16	18	15	14	16	15	15	19	14	16	24
Aufheizzeit (T => 45 °C) [min.] **	20	22	18	17	19	19	19	23	18	20	29
Angesetzte Zapfrate [l/min]	10	10	15	20	30	30	60	60	80	100	120
Heizwasservolumenstrom (T => 60 °C) [l/h] *	500	500	800	1500	1700	2100	3900	4400	8000	11000	11000
Heizfläche Rohrschlange [m <sup>2</sup> ]	0,5	0,6	0,9	1,3	1,6	2,0	2,7	3,2	6,4	7,3	7,3
Druckverlust Rohrschlange 80/60 °C [kPa]	0,4	0,5	1,6	6,8	10,2	18,7	5,4	7,3	5,0	9,8	9,8

n/a = nicht anwendbar.

\* Bei 80 °C Vorlauftemperatur und 60 °C Brauchwassertemperatur.

\*\* Bei 90 °C Vorlauftemperatur und 60 °C Brauchwassertemperatur.

**Klassifizierung Allgemeine Daten**

Etim Gruppe	Wärmeerzeuger
Etim Klasse	Warmwasserspeicher indirekt beheizt
Produktname	FlexTherm DUO 120L + iso. Weiss-alu
Marke	FLAMCO
Produkttyp	Water Heaters - Glass lined
Artikelnummer	18501
GTIN	08712874185012

**Klassifizierung Attribut**

Werkstoff des Boilers	Stahl
Material Mantel	sonstige
Max. übertragbare Leistung 80/10-45	10.2 Kilowatt
Oberflächenschutz Gefäß	emailliert
Inhalt	120 Liter
Wärmeübertragung	Spirale
Doppelte Trennung	Nein
Wandaufstellung	Nein
Platzierung vertikal	Ja
Max. Arbeitsdruck primär	10 Bar
Max. Arbeitsdruck sekundär	16 Bar
Mit Druckreduzierventil	Nein
Mit Manometer	Nein
Mit Thermometer	Ja
Mit Reinigungsöffnung	Nein
Schutzanode	Ja
Höhe	940 Millimeter
Breite	560 Millimeter
Tiefe	560 Millimeter
Gewindedurchmesser kaltes Trinkwasser	1 Zoll
Rohraußendurchmesser kaltes Trinkwasser	33.7 Millimeter
Gewindedurchmesser warmes Trinkwasser	1 Zoll
Rohraußendurchmesser warmes Trinkwasser	33.7 Millimeter
Anschluss Zirkulationsleitung	sonstige
Nenndurchmesser Zirkulationsleitung	1 Zoll (25)
Rohraußendurchmesser Zirkulationsleitung	33.7 Millimeter
Energieeffizienzklasse	C

**Mehr Informationen online finden:**
[Montage- und Betriebsanleitung](#)
[PZH certificate](#)
[Duo ADSK](#)
[Duo DWG](#)
[Duo IPT](#)
[Duo STEP](#)
[Katalog in PDF \(2020\)](#)
[ErP label Duo 120](#)
[ErP label Duo 150](#)
[ErP label Duo 200](#)
[ErP label Duo 300](#)
[ErP label Duo 400](#)
[ErP label Duo 500](#)

Steinbrink 7  
42555, Velbert - de

T +49 34292 713 69100  
E [de.info@aalberts-hfc.com](mailto:de.info@aalberts-hfc.com)  
I [flamcogroup.com/de](http://flamcogroup.com/de)