

## VSH SudoPress Edelstahl Flanschkupplung PN10/16 108 DN100

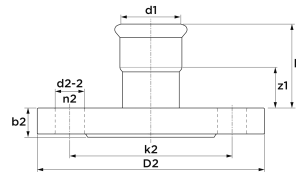
VSH SudoPress SP6500VM ist ein Übergangsfansch PN10/16 mit einer Pressverbindung, der für Rohre aus Edelstahl verwendet werden kann. Durch die Verwendung von VSH SudoPress in Ihrer Rohrinstallation können Sie es schnell, einfach und sauber installieren. VSH SudoPress liefert ein Rohrleitungssystem, das in einer Vielzahl von Situationen eingesetzt werden kann.

- doppelte Sicherheit dank Visu-Control und Leak Before Pressed (Unverpresst undicht)-Funktion
- mit allen relevanten Zulassungen versehen
- klare Erkennung von Material und Größe

VSH SudoPress Edelstahl Pressfittings aus austenitischem, nichtrostendem CR-NI-MO Stahl, Werkstoff-Nr. 1.4404 nach DIN EN 10088-2. Geprüft nach DVGW-Arbeitsblatt W 534, DVGW-Zulassungsnummer für Trinkwasserinstallationen: DW-8511CM0331. Mit werkseitig eingelegtem EPDM O-Ring mit LBP-Funktion (unverpresst-undicht). Mit Visu-Control Technologie, grünem Visu-Control Ring zur visuellen und tastbaren Presskontrolle. Alle zugelassenen Presswerkzeuge, die zu den jeweiligen Produkten passen, finden Sie in unserer online Werkzeugauswahlhilfe auf unserer Website: <https://aalberts-ips.de/werkzeugauswahl>. Dimension 15 bis 54mm. Zur Verbindung von Edelstahlrohren nach DIN EN 10312 und DVGW-Arbeitsblatt GW 541. Temperaturbeständigkeit -20 bis 110 Grad, kurzzeitig 135 Grad, Druckbeständigkeit 16bar. Anwendungsgebiete: Trinkwasserinstallation nach EN 806 und DIN 1988, Brauch- und Regenwasserinstallation, Heizungsinstallation nach DIN EN 12828, geschlossene Kühlkreisläufe, Druckluftinstallation nach DIN ISO 8573-1, Löschwasserinstallation nach DIN 1988-600, nass.

### Produktanwendung:

Trinkwasser, Heizung, Kühlung, Druckluft, Solarenergie, Vakuum



Nummer 6552733

Type SP6500VM

## Produkteigenschaften

Werkstoff des Anschlusses 1	rostfreier Stahl	Rohraußendurchmesser Anschluss 1	108 Millimeter
Werkstoffgüte Anschluss 1	Edelstahl 316 L (1.4404)	Wanddicke Anschluss 1	2 Millimeter
Oberflächenschutz Anschluss 1	unbehandelt	Länge	167 Millimeter
Oberflächenbehandlung Anschluss 1	unbehandelt	Min. Mediumtemperatur (Dauerbetrieb)	-35 Grad Celsius
Werkstoff des Anschlusses 2	rostfreier Stahl	Länge Anschluss 1	147 Millimeter
Werkstoffgüte Anschluss 2	Edelstahl 316 L (1.4404)	Max. Mediumtemperatur (Dauerbetrieb)	135 Grad Celsius
Oberflächenschutz Anschluss 2	unbehandelt	Arbeitslänge Anschluss 1	70 Millimeter
Oberflächenbehandlung Anschluss 2	unbehandelt	Länge Anschluss 2	20 Millimeter
Form	gerade	Arbeitslänge Anschluss 2	20 Millimeter
Ausführung	1-teilig	Mediumtemperatur (Dauerbetrieb)	-35 135 Grad Celsius
Reduzierend	✘	Max. Arbeitsdruck bei 20 °C	16 Bar
Exzentrisch	✘		
Systemgebunden	✓		
Nenndurchmesser Anschluss 1	DN 100		
Anschluss 1	Pressmuffe		
Konturcode Verbindung 1	M		
Nenndurchmesser Anschluss 2	DN 100		
Anschluss 2	Flansch		
Konturcode	M		

Hauptfarbe Fitting	grau
Norm Flansch	DIN
Druckstufe Flansch	PN 16
Druckstufe Flansch (PN)	PN 16
Material Dichtung	Ethylen-Propylen-Dien-Kautschuk (EPDM)
Mit Stoßnocken	✓
Zugfest	✓
Gaszulassung QA	✗
KIWA-Prüfsiegel	✗
Mit Dichtungsmaterial	✗
VdS-geprüft	✗
Verschlossen	✗
Mit Verbindungsanzeige	✓
Mit Entleerungsventil	✗
Mit Entlüfter	✗
FM-Prüfung	✗
LPCB-Prüfung	✗
ULC-Qualitätskennzeichen	✗
UL-Prüfung	✗
VdS-geprüft	✗
DVGW-Siegel für Gas	✗
DVGW-Siegel für Wasser	✗
Zertifiziert nach NF 545	✗
KIWA-Prüfsiegel	✗
Gastec QA Prüfung	✗
KOMO-Prüfsiegel	✗
Gastec QA - AR 214 (H2)	✗