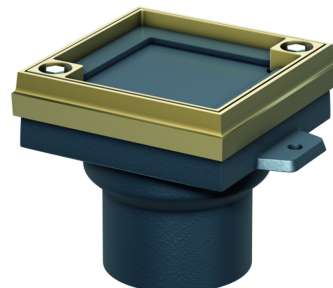
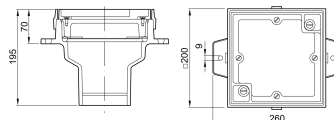


Belastungsklasse: L 15, für wählbare Oberflächen

Produktinformationen zur Produktgruppe

- Aus Gusseisen mit Anstrich
- Geprüft gemäß DIN EN 1253-2
- Geruchs- und wasserdicht
- Rückstausicher bis 0,5 bar
- Deckel verschraubt
- Stutzenneigung: 90°



Technische Daten zum Artikel 5288.23.00

Nennweite	Klasse	Beschreibung	Gewicht [kg]
DN 125	L 15	<ul style="list-style-type: none">■ Mit Messingrahmen■ Deckel für wählbare Oberfläche■ Füllung bauseits	13,3