

CL.1 Wannen-Einhandbatterie mit Standrohr für freistehende Montage mit Schlauchbrausegarnitur - Champagne gebürstet (22kt Gold)

CL.1

25 863 705 Produktversion ab 01.07.2023



- Ausladung 238 mm
- rechteckiges Strahlbild mit 55 Einzelstrahlen
- Durchfluss Auslauf max. 24,6 l/min
- Handbrause: COMPACT RAIN, Durchfluss max. 6,8 l/min (bei 3 Bar)
- Stabhandbrause mit Antikalk-System
- Brausehalter
- automatische Umstellung Wanne/Brause
- Höhe gesamt 935 - 1005 mm
- Höhe Standrohr 598 - 668 mm
- Höhe bis Luftsprudler 852 - 922 mm
- Schubrosette 131 x 131 mm
- Metallbrauseschlauch 1250 mm mit integriertem Verdreherschutz

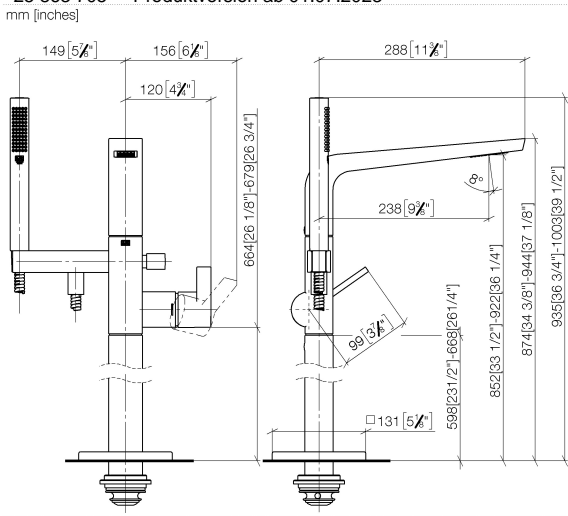
	Champagne gebürstet (22kt Gold)	25 863 705-46
	Chrom	25 863 705-00
	Platin gebürstet	25 863 705-06
	Dark Chrome	25 863 705-19
	Champagne (22kt Gold)	25 863 705-47
	Dark Platin gebürstet	25 863 705-99

CL.1 Wannen-Einhandbatterie mit Standrohr für freistehende Montage mit Schlauchbrausegarnitur - Champagne gebürstet (22kt Gold)

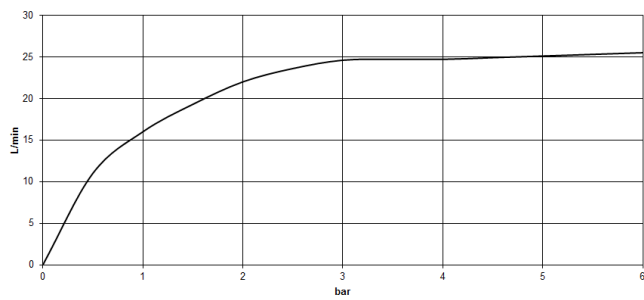
CL.1

25 863 705 Produktversion ab 01.07.2023

mm [inches]



Durchflussdiagramm



Codes & Standards

ASME A112.18.1

cUPC

EN 1717



CL.1 Wannen-Einhandbatterie mit Standrohr für freistehende Montage mit
Schlauchbrausegarnitur - Champagne gebürstet (22kt Gold)

CL.1

25 863 705 Produktversion ab 01.07.2023

Zertifikate

IAPMO_4976

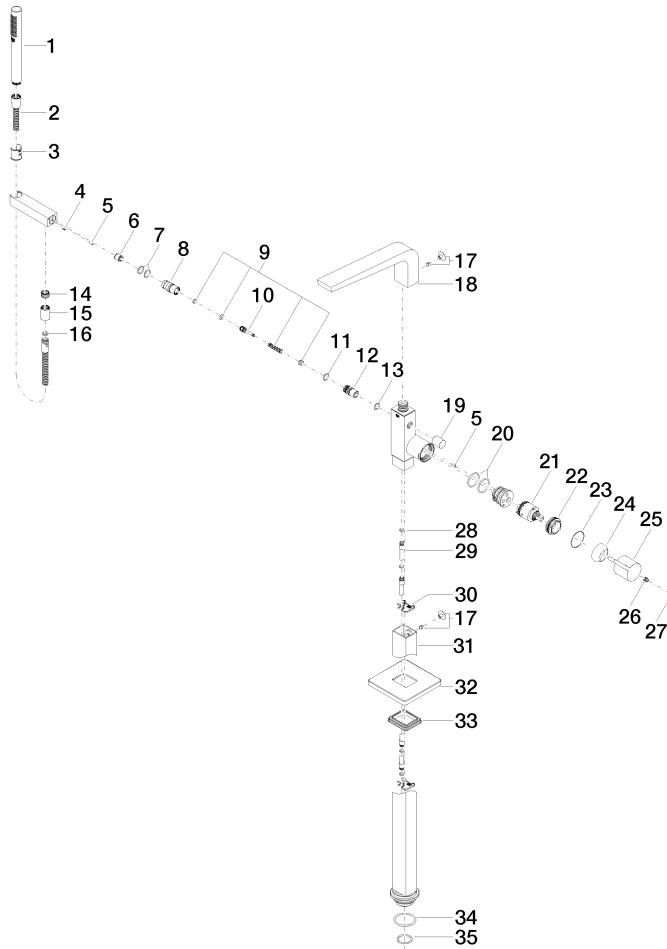
Belgaqua_24-003-2

**CL.1 Wannen-Einhandbatterie mit Standrohr für freistehende Montage mit
Schlauchbrausegarnitur - Champagne gebürstet (22kt Gold)**

CL.1

25 863 705 Produktversion ab 01.07.2023

Ersatzteile für die
anderen
Oberflächenvarianten
finden Sie hier:
Chrom



CL.1 Wannen-Einhandbatterie mit Standrohr für freistehende Montage mit Schlauchbrausegarnitur - Champagne gebürstet (22kt Gold)

CL.1

25 863 705 Produktversion ab 01.07.2023

Ersatzteilstückliste

Nr.	Artikelnummer	Benennung	Verbaumenge	Lieferzeit
26	90 31 11 030 00 90	Befestigung Gewindestift mit Innensechskant mit Ringschneide M5 x 5 mm -	1,00	2
2	90 30 02 072 00-46	Metall-Brauseschlauch 1/2" x 3/8" x 1250 mm - Champagne gebürstet (22kt Gold)	1,00	30
4	09 31 11 058 90	Befestigung Gewindestift mit Innensechskant mit Ringschneide M5 x 8 mm -	1,00	2
17	04 31 20 034 00 90	Stopfen Abdeckung mit Gewindestift -	2,00	2
24	09 28 30 036-46	Haube Ø 46 x 18 mm - Champagne gebürstet (22kt Gold)	1,00	30
30	09 20 93 051 90	Befestigung 43 x 35 x 3,5 mm -	2,00	2
25	09 20 67 014-46	Griff	1,00	60
21	90 15 05 039 00 90	Kartusche blau Ø 40 x 75 mm -	1,00	2
12	09 21 34 080-46	Nippel	1,00	60
27	90 31 20 087 00-46	Abdeckung Ø 7 x 2,1 mm - Champagne gebürstet (22kt Gold)	1,00	30
29	04 28 22 025 00 90	Anschlussrohr Ø 12 x 640 mm -	2,00	2
33	09 14 03 107 90	Dichtung 67 x 10 x 59 mm -	1,00	2
13	90 14 10 033 00 90	O-Ring EPDM 70 14,5 x 2,0 mm -	1,00	2
35	09 14 10 018 90	O-Ring EPDM 70 32,0 x 3,0 mm -	1,00	2
22	09 24 04 298 90	Befestigung Ø 42 x 17 mm -	1,00	-
Ersatzteil nicht mehr bestellbar, bitte bestellen Sie den Nachfolgeartikel				
10	09 31 09 094 20-46	Zugstange	1,00	60
19	09 20 71 031-46	Griff	1,00	60
5	09 31 11 040 90	Zylinderstift Ø 4 x 12 mm -	3,00	2
8	09 24 03 130-00	Nippel Ø 22 x 43 mm - Chrom	1,00	10
23	09 14 10 037 90	O-Ring 42,0 x 1,5 . mm -	1,00	2
11	90 14 10 055 00 90	O-Ring EPDM 70 15,0 x 2,0 mm -	1,00	2
7	90 14 10 010 00 90	O-Ring EPDM 70 17,0 x 2,0 mm -	2,00	2
3	09 18 40 118 90	Hülse Ø 27,5 x 30 mm -	1,00	2
15	90 21 02 069 00-46	Haube / Hülse - Champagne gebürstet (22kt Gold)	1,00	30
20	09 14 10 148 90	O-Ring 32 x 2,5 mm -	2,00	2
34	09 14 10 084 90	O-Ring EPDM 70 48 x 3,5 mm -	1,00	2
6	90 23 01 141 00 90	Rückflussverhinderer -	1,00	2
14	09 24 03 069 90	Nippel Ø 20 x 11,5 mm -	1,00	2
31	04 28 22 024 00-46	Rohr	1,00	60
9	90 16 02 023 00 90	Umstellung Reparaturset Wanne Stand 15 x 50 x 15 mm -	1,00	2
18	90 11 70 008 00-46	Auslauf 285 x 395 x 155 mm - Champagne gebürstet (22kt Gold)	1,00	30
16	90 14 20 026 00 90	Dichtung 14 x 8 x 2 mm Centellen WS 3820 -	1,00	2
28	09 14 10 139 90	O-Ring EPDM 70 9,0 x 2,0 mm -	2,00	2
32	09 27 71 011-46	Rosette	1,00	60
1	90 12 11 140 41-46	Stabhandbrause 6,8 l/min - Champagne gebürstet (22kt Gold)	1,00	30