



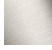


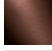
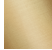
**SYMETRICS Seitenventil , linksschließend , kalt oder warm - Dark Platinum gebürstet**

SYMETRICS

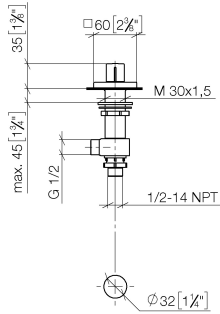
20 000 980 Produktversion ab 30.04.2013

- Bohrungsdurchmesser Seitenventil 32 mm
- Rosette 60 x 60 mm

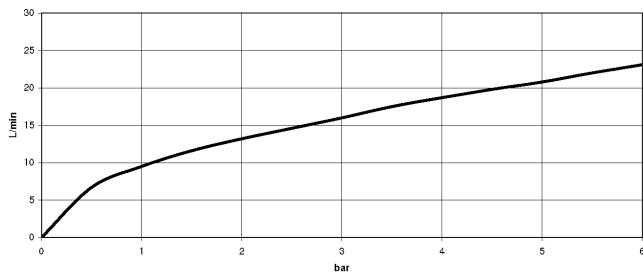


	Dark Platinum gebürstet	20 000 980-99
	Chrom	20 000 980-00
	Platin gebürstet	20 000 980-06
	Platin	20 000 980-08
	Dark Brass matt	20 000 980-16
	Dark Bronze matt	20 000 980-17
	Messing gebürstet (23kt Gold)	20 000 980-28

20 000 980 Produktversion ab 30.04.2013  
mm [inches]



**Durchflussdiagramm**



**Codes & Standards**

ASME A112.18.1      cUPC      EN 200      NSF372

**VA-Zeichen**



**SYMETRICS Seitenventil , linksschließend , kalt oder warm - Dark Platinum  
gebürstet**

SYMETRICS

---

20 000 980 Produktversion ab 30.04.2013

Zertifikate

---

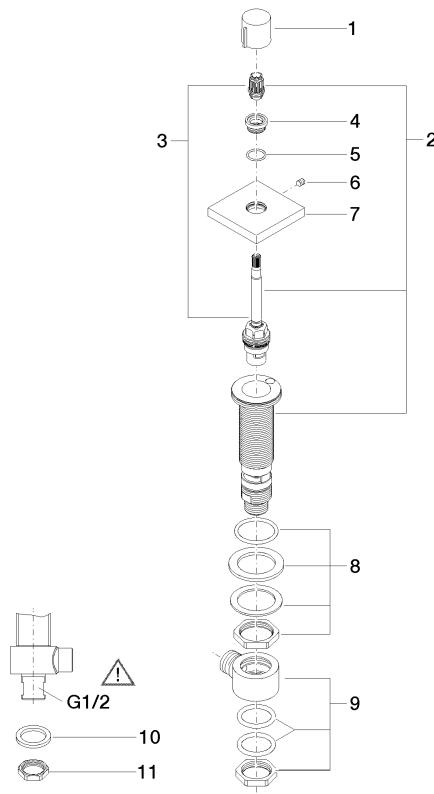
ETA\_18

IAPMO\_4976

IAPMO\_6

20 000 980 Produktversion ab 30.04.2013

Ersatzteile für die  
anderen  
Oberflächenvarianten  
finden Sie hier:  
Chrom



### Ersatzteilstückliste

Nr.	Artikelnummer	Benennung	Verbaumenge	Lieferzeit
3	90 90 03 204 00 90	Oberteil , linksschließend ungebremst 1/2" -	1,00	2
6	90 31 11 004 00 90	Befestigung -	1,00	2
5	09 14 10 017 90	O-Ring EPDM 70 14,0 x 1,5 mm -	1,00	2
7	09 27 98 014-99	Rosette 60 x 60 x 12,5 mm - Dark Platinum gebürstet	1,00	20
11	09 23 10 012 90	Befestigung Mutter SW 24 1/2" -	1,00	2
9	04 17 11 023 10 90	Anschluss Verteiler komplett 1/2" -	1,00	2
8	04 23 10 032 78 90	Befestigung mit Dichtungen M30 x 1,5 -	1,00	2
4	09 12 12 043-99	Rastbuchsenaufnahme Ø 19,5 x 9,5 mm - Dark Platinum gebürstet	1,00	20
2	90 17 11 045 04 90	Seitenventil , linksschließend 1/2" -	1,00	2
1	09 20 98 001-99	Griff mit Nase Ø 25 x 25 mm - Dark Platinum gebürstet	1,00	20
10	09 30 11 059 90	Scheibe -	1,00	2