

DOMICIL Seitenventil , rechtsschließend , warm - Chrom





DOMICIL

20 000 901



- Bohrungsdurchmesser 32 mm
- Rosette Ø 55 mm

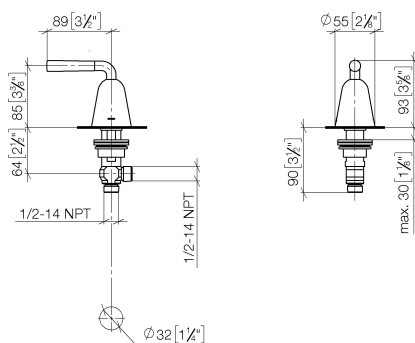
Für die Montage auf einem Stahlbecken bitte den Ring 09 28 10 043 90 bestellen.

	Chrom	20 000 901-00
	Champagne (22kt Gold)	20 000 901-47
	chrom / schwarz matt	20 000 901-50
	Champagne / schwarz matt	20 000 901-98

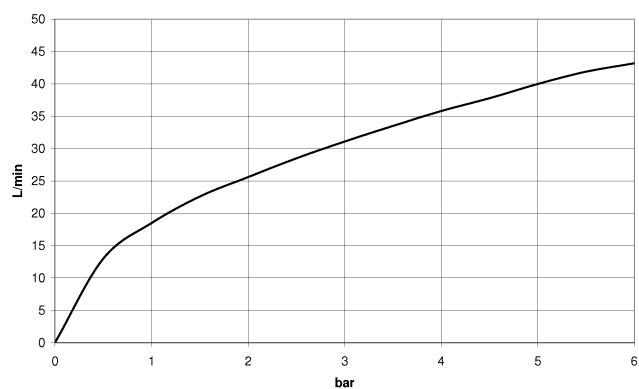
DOMICIL Seitenventil , rechtsschließend , warm - Chrom

DOMICIL

20 000 901
mm [inches]



Durchflussdiagramm

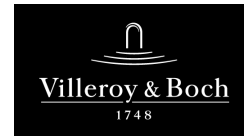


Codes & Standards

DIN 4109

ISO 3822

Ü-Zeichen



DOMICIL Seitenventil , rechtsschließend , warm - Chrom

DOMICIL

20 000 901

Zertifikate

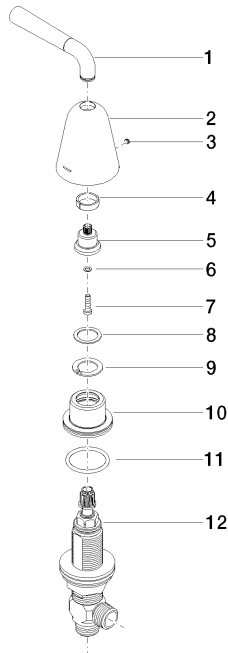
LGA_29

DOMICIL Seitenventil , rechtsschließend , warm - Chrom

DOMICIL

20 000 901

Ersatzteile für die
anderen
Oberflächenvarianten
finden Sie hier:
Champagne (22kt
Gold)



Ersatzteilstückliste

Nr.	Artikelnummer	Benennung	Verbaumenge	Lieferzeit
7	09 30 30 069 90	Befestigung Zylinderschraube mit Innensechskant niedriger Kopf M4 x 16 mm -	1,00	2
1	90 20 90 015 00-00	Griff 138 x 88 x 90 mm - Chrom	1,00	10
10	09 30 11 211-00	Scheibe Ø 42 x 21,8 mm - Chrom	1,00	10
3	09 31 11 055 90	Befestigung Gewindestift mit Innensechskant mit Spitze M4 x 3,5 mm -	1,00	2
11	09 14 10 018 90	O-Ring EPDM 70 32,0 x 3,0 mm -	1,00	2
4	90 14 15 021 00 90	Ring Ø 19,5 x 5,4 mm -	1,00	2
2	09 27 90 013-00	Rosette Cold Ø 55 x 65,3 mm - Chrom	1,00	10
8	09 30 11 213 90	Ring Ø 24 x 1 mm -	1,00	2
9	09 30 11 212 90	Sicherungsring Ø 25 x 1,2 mm -	1,00	2
6	09 30 11 194 90	Sicherungs Scheibe Typ S Ø 7 x 1 mm -	1,00	2
5	09 12 12 064-00	Rastbuchsenaufnahme Ø 19,4 x 24 mm - Chrom	1,00	10
12	90 17 11 040 32 90	Seitenventil , linksschließend 1/2" -	1,00	2