

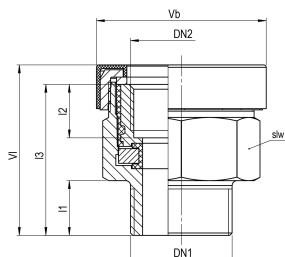
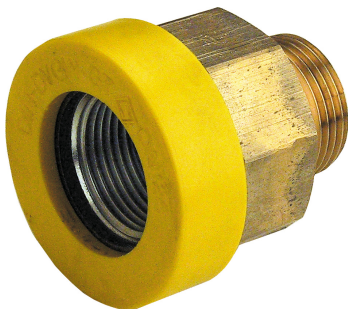
Seppelfricke SEPP Gas Isolierstück a/i R1 1/4"xRp1 1/4" (DN32)

SEPP Gas Isolierstück 5180 MOP5/GT1-HTB, Eingangsseitig mit Außengewinde und Ausgangsseitig mit Innengewinde, DN32 Rotguss

SEPP Gas Isolierstück aus Rotguss, geprüft nach DIN 3389, DVGW-Zulassungsnummer für Gasinstallationen: NG-4506AO0845. MOP5/PN1 HTB. Dimension DN 25. Anschlußgewinde nach DIN EN 10226-1. Verhindert Übertragung von Strömen zwischen 2 Leitungsteilen.

Produktanwendung:

Erdgas



Nummer 0011278

Type 5180

Produkteigenschaften

Reduzierend	×	Länge	68 Millimeter
Exzentrisch	×	Min. Mediumtemperatur (Dauerbetrieb)	0 Grad Celsius
Systemgebunden	✓	Länge Anschluss 1	22 Millimeter
Nenndurchmesser Anschluss 1	1 1/4 Zoll (32)	Max. Mediumtemperatur (Dauerbetrieb)	60 Grad Celsius
Anschluss 1	Innengewinde zylindrisch (BSPP)	Länge Anschluss 2	22 Millimeter
Nenndurchmesser Anschluss 2	1 1/4 Zoll (32)	Mediumtemperatur (Dauerbetrieb)	0/60 Grad Celsius
Material Dichtung	Nitrilkautschuk NBR		
Gaszulassung QA	×		
KIWA-Prüfsiegel	×		
VdS-geprüft	×		
Verschlossen	×		
Mit Entleerungsventil	×		
Mit Entlüfter	×		
FM-Prüfung	×		
LPCB-Prüfung	×		
ULC-Qualitätskennzeichen	×		
UL-Prüfung	×		
VdS-geprüft	×		
DVGW-Siegel für Gas	✓		
DVGW-Siegel für Wasser	×		
Zertifiziert nach NF 545	×		
KIWA-Prüfsiegel	×		
Gastec QA Prüfung	×		
KOMO-Prüfsiegel	×		
Gastec QA - AR 214 (H2)	×		