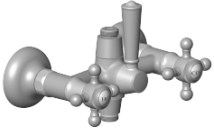

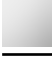





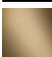

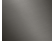



**Gehäuse für Brause Wand 234 x 147 x 150 mm - Messing gebürstet (23kt Gold)**

ERSATZTEILE

04 17 10 001 00 Produktversion bis 15.05.2020



	Messing gebürstet (23kt Gold)	04 17 10 001 00-28
	Chrom	04 17 10 001 00-00
	Gold (23,9kt)	04 17 10 001 00-01
	Platin gebürstet	04 17 10 001 00-06
	Platin	04 17 10 001 00-08
	Messing (23kt Gold)	04 17 10 001 00-09
	Dark Brass matt	04 17 10 001 00-16
	Dark Bronze matt	04 17 10 001 00-17
	Dark Brass gebürstet	04 17 10 001 00-39
	Bronze gebürstet	04 17 10 001 00-42
	Dark Platinum gebürstet	04 17 10 001 00-99



Gehäuse für Brause Wand 234 x 147 x 150 mm - Messing gebürstet (23kt Gold)

ERSATZTEILE

---

04 17 10 001 00 Produktversion bis 15.05.2020



Gehäuse für Brause Wand 234 x 147 x 150 mm - Messing gebürstet (23kt Gold)

ERSATZTEILE

---

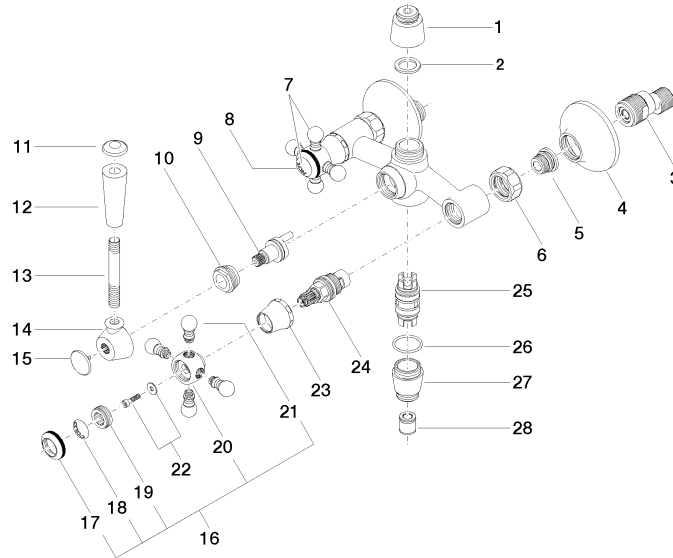
04 17 10 001 00 Produktversion bis 15.05.2020

**Gehäuse für Brause Wand 234 x 147 x 150 mm - Messing gebürstet (23kt Gold)**

ERSATZTEILE

04 17 10 001 00 Produktversion bis 15.05.2020

Ersatzteile für die  
anderen  
Oberflächenvarianten  
finden Sie hier:  
Chrom



# Gehäuse für Brause Wand 234 x 147 x 150 mm - Messing gebürstet (23kt Gold)

ERSATZTEILE

04 17 10 001 00 Produktversion bis 15.05.2020

## Ersatzteilstückliste

Nr.	Artikelnummer	Benennung	Verbaumenge	Lieferzeit
6	09 23 30 010-28	Befestigung Überwurfmutter 3/4" - Messing gebürstet (23kt Gold)	2,00	20
28	90 23 01 040 00 90	Rückflussverhinderer RV-Patrone DW15 -	1,00	2
1	09 24 03 089-28	Nippel G3/4" x G1/2" - Messing gebürstet (23kt Gold)	1,00	20
12	11 170 370-28	MADISON Hebeleinsatz - Messing gebürstet (23kt Gold)	1,00	20
3	04 11 04 030 00 90	S-Anschluss mit Schalldämpfer und Dichtung 1 Paar G1/2 x G3/4 -	2,00	2
26	09 14 10 112 90	O-Ring 24,0 x 2,0 mm -	1,00	2
18	09 26 01 010 90	Abdeckung Porzellanplättchen COLD -	1,00	2
14	09 18 20 011-28	Mitnehmer 43 x 21 x 36 mm - Messing gebürstet (23kt Gold)	1,00	20
23	09 21 02 055-28	Haube 24 x 29 x 30 mm - Messing gebürstet (23kt Gold)	2,00	20
7	04 20 36 002 07-28	Griff Hot - Messing gebürstet (23kt Gold)	1,00	20
4	09 27 39 010-28	Rosette Ø 70 x 31 mm - Messing gebürstet (23kt Gold)	2,00	20
9	90 15 01 001 00 90	Umstellung -	1,00	2
22	04 30 30 029 00 90	Befestigung diebstahlgesichert -	2,00	2
21	09 20 36 004-28	Griff 15 x 15 x 28 mm - Messing gebürstet (23kt Gold)	8,00	20
2	09 14 20 010 90	Dichtung Vf 3110, 24,0 x 17,0 x 2,0 mm -	1,00	2
25	90 21 10 010 00 90	Umstellung -	1,00	2
8	09 26 01 011 90	Abdeckung Porzellanplättchen HOT -	1,00	2
17	09 20 36 005-28	Griff Ø 28 x 7 mm - Messing gebürstet (23kt Gold)	2,00	20
19	09 20 83 006 90	Griff Ø 21 x 7,5 mm -	2,00	2
10	09 23 10 007 90	Befestigung Mutter M24 x 1,5 mm -	1,00	2
15	09 30 30 064-28	Abdeckung Ø 25,5 x 15 mm - Messing gebürstet (23kt Gold)	1,00	20
24	90 90 03 131 00 90	Oberteil , rechtsschließend 1/2" -	2,00	2
20	09 20 36 002-28	Griff Ø 29,5 x 30 mm - Messing gebürstet (23kt Gold)	2,00	20
16	04 20 36 002 06-28	Griff Cold - Messing gebürstet (23kt Gold)	1,00	20
11	09 30 30 062-28	Abdeckung Ø 24 x 8 mm - Messing gebürstet (23kt Gold)	1,00	20
5	04 29 05 014 00 90	Anschluss M18 x 1,5 -	2,00	2
27	09 24 03 088-28	Nippel M25 x 1 x 1/2" - Messing gebürstet (23kt Gold)	1,00	20
13	09 28 22 013 90	Befestigung Ø 10 x 75 mm -	1,00	2