

# Muli-Mini mono

## Produktinformationen zur Produktgruppe

### ACO Produktvorteile

- Anschlussfertig
- Ergonomische Tragegriffe
- Unterschiedliche Zulaufhöhen wählbar
- Hohes Nutzvolumen – bis zu 140 l
- Hohe chemische Beständigkeit aller Bauteile
- Werkzeuglose Demontage der Pumpe
- Angepasst an minimales Türmaß: 700 mm
- Geringes Gewicht

### ■ Anwendungsbereiche

- ☐ Waschküchen
- ☐ Kellerräume
- ☐ Läger

### ■ Sammelbehälter aus Polyethylen

- ☐ Grundablass R 1"
- ☐ Revisionsöffnung zur einfachen Wartung, Durchmesser: 340 mm
- ☐ Befestigungsset zur auftriebssicheren Verankerung
- ☐ Anschluss für Handmembranpumpe DN 50
- ☐ 4 horizontale Zulaufstutzen DN 100
- ☐ 1 vertikaler Zulaufstutzen DN 100
- ☐ Optional 1 vertikaler Zulaufstutzen DN 50 (Zubehör)
- ☐ 1 Entlüftungsstutzen DN 70

### ■ Anschluss Druckleitung

- ☐ Spezial- Rückflussverhinderer mit Kugel im Gehäuse
- ☐ Mit Anlüft- und Festsetzschraube
- ☐ Anschluss: Rp 2"

### ■ Schmutzwassertauchpumpen

- ☐ Mit Drehstrom-Tauchmotorpumpe: 400 V, 50 HZ
- ☐ Schutzart IP 68
- ☐ Aus rostfreiem Stahl
- ☐ Zweifache Gleitringdichtung mit zwischenliegender Ölkammer
- ☐ Mit verstopfungsfreiem Freistromlauf-rad
- ☐ 10 m Anschlusskabel

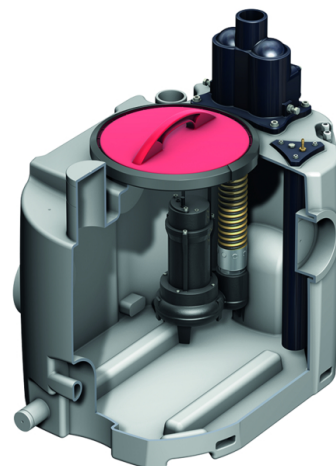
### ■ Niveauschaltung

- ☐ Pneumatische Niveauschaltung mit 10 m Steuerleitungen
- ☐ Optional mit Lufteinperlung zur Erhöhung der Betriebssicherheit bei Einbau hinter Fettabscheider (Zubehör)

### ■ Steuerung

- ☐ Schutzart IP 54
- ☐ 1,5 m Kabel und CEE-Stecker (16 A) – Ausführung D
- ☐ 1,5 m Kabel und Schuko-Stecker (16 A) – Ausführung W
- ☐ Potenzialfreie Sammelstör- und Betriebsmeldung

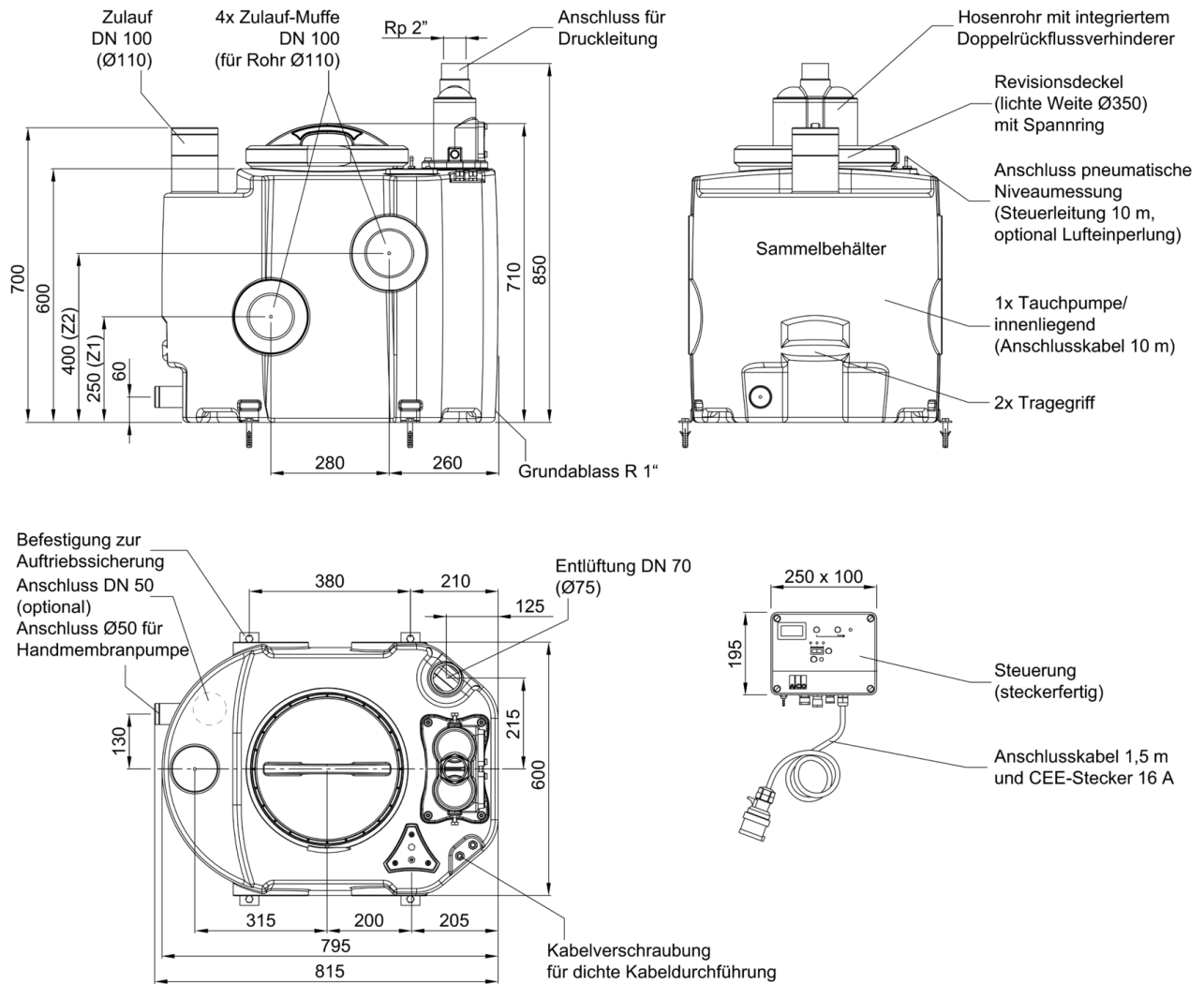
### ■ Geprüft gemäß DIN EN 12050-2 (fäkalienfreies Abwasser)



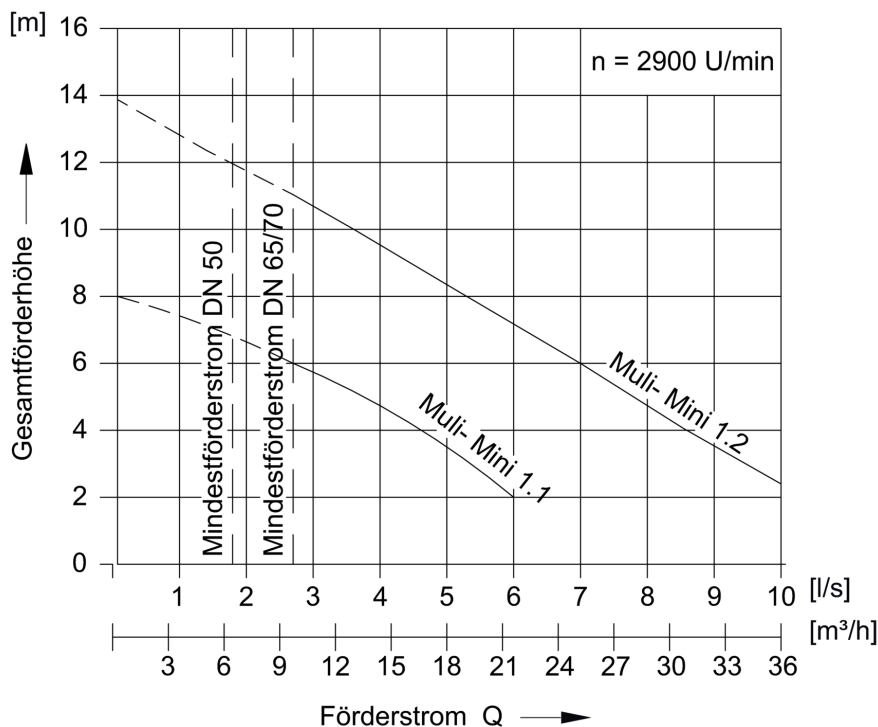
## Technische Daten zum Artikel 1206.00.05

| Typ                       | Motorleistung |      | Stromauf-<br>nahme | Spannung | Drehzahl | Korngröße | Nutzvolumen        |                    |      | Gesamt-<br>volumen | Gewicht |
|---------------------------|---------------|------|--------------------|----------|----------|-----------|--------------------|--------------------|------|--------------------|---------|
|                           | P1            | P2   | Zulauf-<br>höhe Z1 |          |          |           | Zulauf-<br>höhe Z2 | Zulauf<br>von oben |      |                    |         |
|                           | [kW]          | [kW] |                    | [A]      | [V]      | [U/min]   |                    |                    | [mm] | [l]                | [l]     |
| Muli-Mi-<br>ni MDP<br>1.1 | 0,7           | 0,55 | 1,3                | 400      | 2900     | 40        | 60                 | 108                | 140  | 190                | 45      |

## Abmessungen

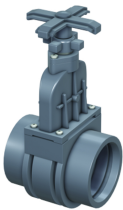





## Leistungsparameter



| Typ                  | Förderhöhe<br>[m] | Förderstrom Q bei Gesamtförderhöhe H |              |              | Fördermedien-Temperatur |                 |
|----------------------|-------------------|--------------------------------------|--------------|--------------|-------------------------|-----------------|
|                      |                   | 2 m<br>[l/s]                         | 4 m<br>[l/s] | 6 m<br>[l/s] | Normal<br>[°C]          | Maximal<br>[°C] |
| Muli-Mini<br>MDP 1.1 | 2 – 7             | 6,0                                  | 4,5          | 2,75         | 40                      | 65              |

## Zubehör

|   | Beschreibung   | Passend für  | Gewicht | VPE   | Artikel-Nr. |
|---|--|--|---------|-------|-------------|
|   |  |  | [kg]    | [Stk] |             |
|  | <b>Zulauf-/Absperrschieber DN 100</b><br>■ Aus PVC<br>■ Beiderseits Steckmuffe 110 mm mit Lip-<br>pendichtring<br>■ Gesamtmaße: 176 x 330 mm (L x H)<br>■ Max. Druck: 0,5 bar                                      | ■ Abwasserhebeanlagen<br>■ Fettabscheider aus Polyethylen<br>■ Stärkeabscheider aus Polyethylen<br>■ Vorbehälteranlagen Typ 2 und 4<br>■ LipuMobil-P – Typ 0,5 | 3,1     | 1     | 0175.13.84  |
|  | <b>Zulauf-/Absperrschieber DN 100</b><br>■ Aus PVC<br>■ Beiderseits Spitzende Ø110 für muffen-<br>lose Rohrsysteme aus Gusseisen oder<br>Kunststoff<br>■ Gesamtmaße: 176 x 360 mm (L x H)<br>■ Max. Druck: 0,5 bar | ■ Fettabscheider aus Polyethylen<br>■ Stärkeabscheider aus Polyethylen<br>■ Vorbehälteranlagen Typ 2 und 4<br>■ LipuMobil – Typ 0,5                            | 5,9     |       | 0175.31.87  |

| Beschreibung   | Passend für   | Gewicht | VPE   | Artikel-Nr. |
|--|---|---------|-------|-------------|
|  |   | [kg]    | [Stk] |             |
|  <div><b>Absperrschieber DN 50</b><ul style="list-style-type: none"><li>■ Aus PVC</li><li>■ DN 50</li><li>■ Mit Dichtring gemäß DIN 19538</li></ul></div>                   | <ul style="list-style-type: none"><li>■ LipuMobil-P 0,8</li><li>■ Muli-Mini</li></ul> | 0,4     |       | 0175.18.33  |
|  <div><b>Anschlussstutzen</b><ul style="list-style-type: none"><li>■ DN 50</li><li>■ Durchführung TYP A 40 x 50 x R 1¾"</li><li>■ Mindesteinbauhöhe: 250 mm</li></ul></div> | <ul style="list-style-type: none"><li>■ Muli-Mini mono/duo</li></ul>                  |         |       | 0175.09.27  |

Weiteres Zubehör finden Sie unter → <https://www.aco-haustechnik.de/suche/?q=1206.00.05>