

LipuJet-S-OD Ausbaustufe 1

Produktinformationen zur Produktgruppe

ACO Produktvorteile

- Direktentleerung ohne Geruchsbildung
- Minimierung der Entsorgungs- und Wartungskosten durch wirtschaftliche Nenngrößenabstufungen
- Optimales Einbringmaß
- Geringes Gewicht

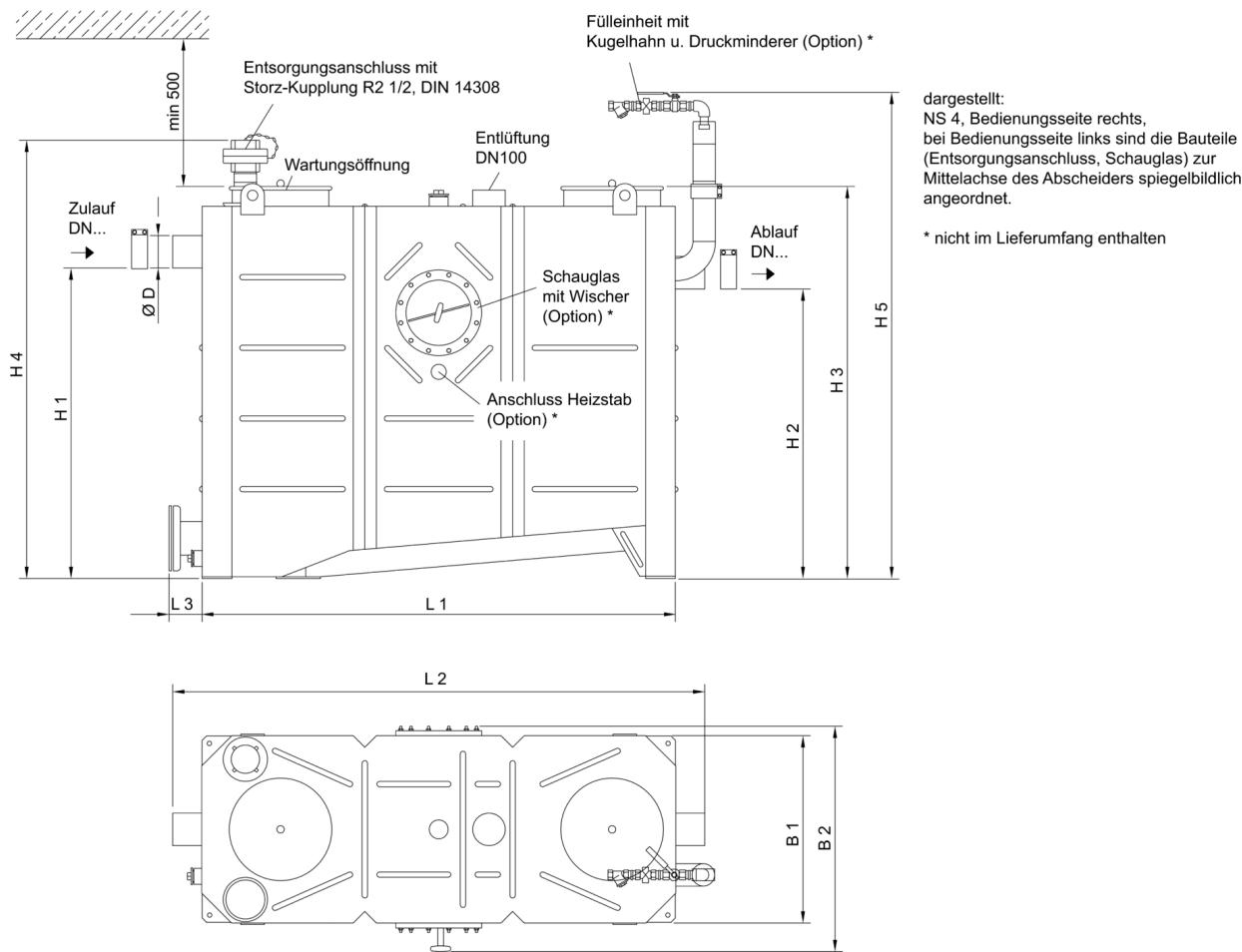
- Fettabscheideranlage gemäß DIN EN 1825 und DIN 4040-100
- Zum Einbau in Räumen – frostfrei
- Mit integriertem Schlammfang
- Bedienseite: rechts/links
- Entleerungsanschluss, Storz-B-Kupplung R 2½"
- Absaug- und Entleerungssumpf mit Grundablassmuffe R 1½"
- Geruchsdichte Wartungsöffnung
 - ☐ Durchmesser: 300 mm bei NS 1 – 4
 - ☐ Durchmesser: 500 mm bei NS 5,5 – 10



Technische Daten zum Artikel 7553.64.00

Nenngröße	Nennweite	Inhalt			Gewicht	
		Schlammfang	Fettspeicher	Gesamt	Leer	Gefüllt
		[l]	[l]	[l]	[kg]	[kg]
NS 3	DN 100	300	150	630	160	790

Abmessungen




Nenn-
größe

Abmessungen

	L1	L2	L3	H1	H2	H3	H4	H5	B1	B2	D
	[mm]	[mm]	[mm]	[mm]	[mm]	[mm]	[mm]	[mm]	[mm]	[mm]	[mm]
NS 3	1255	1450	115	1055	985	1320	1500	1700	675	760	110

Zubehör

	Beschreibung	Passend für	Gewicht [kg]	Artikel-Nr.
	Probenahmetopf DN 100 <ul style="list-style-type: none"> ■ Aus Edelstahl, Werkstoff 1.4571 ■ In runder Ausführung ■ Gefällesprung: 70 mm ■ Zum Einbau in waagerechte Rohrleitungen DN 100 hinter Abscheideranlagen ■ Mit CE-Verbinder und Tempo-Kralle ■ Anschlüsse gemäß DIN EN 877 	<ul style="list-style-type: none"> ■ Fettabscheider LipuJet-S/Lipator-S <ul style="list-style-type: none"> <input type="checkbox"/> NS 1 – 4 ■ Stärkeabscheider FapuJet-S <ul style="list-style-type: none"> <input type="checkbox"/> NS 0,5 – 1 ■ Leichtflüssigkeitsabscheider Coalisator-R/-RD <ul style="list-style-type: none"> <input type="checkbox"/> NS 3 	9,9	7300.09.10
	Probenahmetopf DN 100 <ul style="list-style-type: none"> ■ Aus Edelstahl, Werkstoff 1.4571 ■ In runder Ausführung ■ Zum Einbau in senkrechte Rohrleitungen DN 100 hinter Abscheideranlagen ■ Mit CE-Verbinder und Tempo-Kralle ■ Anschlüsse gemäß DIN EN 877 	<ul style="list-style-type: none"> ■ Fettabscheider LipuJet-S/Lipator-S <ul style="list-style-type: none"> <input type="checkbox"/> NS 1 – 4 ■ Stärkeabscheider FapuJet-S <ul style="list-style-type: none"> <input type="checkbox"/> NS 0,5 – 1 ■ Leichtflüssigkeitsabscheider Coalisator-R/-RD <ul style="list-style-type: none"> <input type="checkbox"/> NS 3 	9,5	7300.10.20
	Schauglas <ul style="list-style-type: none"> ■ Nennweite: DN 200 ■ Mit Scheibenwischer 	<ul style="list-style-type: none"> ■ Fettabscheider LipuJet-S-OB/OD/RB/RD 	2,3	7602.00.26
	Fülleinheit <ul style="list-style-type: none"> ■ Freier Auslauf gemäß DIN 1988 Teil 4 ■ Zum Anschluss ans Trinkwassernetz ■ Mit Kugelhahn R 3/4" 	<ul style="list-style-type: none"> ■ Fettabscheider LipuJet-S-OB/OD/RB/RD 	2,3	7602.00.25
	Fettschichtdicken-Messgerät <ul style="list-style-type: none"> ■ Zur elektronischen Messung der Fettschicht ■ Geeignet für flüssige und/oder aushärtende Fette ■ Auswertegerät mit steckerfertigem Anschlusskabel, Länge: 3 m ■ Mit zwei potentialfreien Wechslerkontakten zur Anzeige Vollmeldung (80 %) u. der Vorwarnung des Vollzustandes (50 %) ■ Mit optischer Anzeige des Füllstandes ■ Mit beheiztem Sondenstab zur Erhöhung der Betriebssicherheit ■ Betriebsspannung: 230VAC/5 VA ■ Schutzklasse: IP 54 ■ Leistung: ca. 12 W 	<ul style="list-style-type: none"> ■ LipuJet-P <ul style="list-style-type: none"> <input type="checkbox"/> Oval NS 1 – 10 <input type="checkbox"/> Rund NS 2 – 20 ■ LipuJet-S <ul style="list-style-type: none"> <input type="checkbox"/> Oval NS 1 – 10 <input type="checkbox"/> Rund NS 2 – 20 ■ LipuSmart-P <ul style="list-style-type: none"> <input type="checkbox"/> Oval NS 1 – 10 	2,8	3300.11.50

Weiteres Zubehör finden Sie unter → <https://www.aco-haustechnik.de/suche/?q=7553.64.00>