

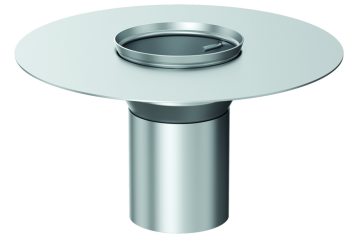
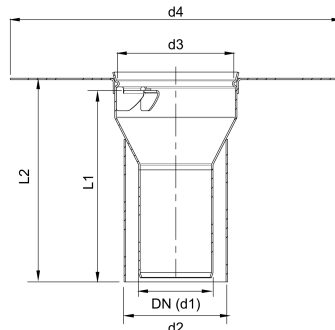
# ACO Balkonablauf mit Klebeflansch, mit/ohne Glocke

## Produktinformationen zur Produktgruppe

### ACO Produktvorteile

- Anpassung an bauliche Gegebenheiten durch Baukastensystem
- Verwendbar als Einzel- und Direktablauf


- Ablaufkörper aus Edelstahl, Werkstoff 1.4301
- Mit Klebeflansch
- Zum Einbetonieren
- Für flüssig zu verarbeitende Abdichtungsmittel und bituminöse Dichtungsbahnen, 100 mm entspricht den Anforderungen der DIN EN 1253-2
- Für Balkonplatten mit Feuchtigkeitsabdichtung
- Zubehör passend:
  - Ringsieb/Sieb für DN 50
  - Ringsieb/Sieb/Aufsatz/Rostaufnahme für DN 70 – DN 100
- Direktanschluss an GM-X Rohrleitungssystem





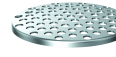











## Technische Daten zum Artikel 0174.58.20

Nennweite	Produktausführung	Stutzenneigung	Abmessungen				
			d1	d2	d3	d4	l2
			[mm]	[mm]	[mm]	[mm]	[mm]
DN 70	Mit Glocke	90°	73	102	117	325	120

## Zubehör

Beschreibung	Passend für	Gewicht [kg]	Artikel-Nr.
 <b>Rostaufnahme</b> ■ Aus Kunststoff			
DN 50/DN 70; Rahmenmaß: 125x125 mm; Einschließlich Haltering	ACO Balkondirektabläufe mit Klebeflansch	0,25	0174.58.61
DN 100; Rahmenmaß: 150x150 mm; Einschließlich Haltering	ACO Balkondirektabläufe mit Klebeflansch	0,25	0174.58.71

	Beschreibung	Passend für	Gewicht [kg]	Artikel-Nr.
	<b>Rostaufnahme</b> <ul style="list-style-type: none"> <li>■ Aus Edelstahl, Werkstoff 1.4301</li> <li>■ Mit Kunststoffbeschichtung</li> </ul>			
	DN 50/DN 70; Rahmenmaß (R): 123 x 123 mm; Einschließlich Haltering	ACO Balkondirektabläufe mit Klebeflansch	1,0	0174.58.62
	DN 100; Rahmenmaß: 148x148 mm; Einschließlich Haltering	ACO Balkondirektabläufe mit Klebeflansch	1,0	0174.58.72
	<b>Rostaufnahme</b> <ul style="list-style-type: none"> <li>■ Aus Edelstahl, Werkstoff 1.4301</li> <li>■ Mit Sieblöchern</li> </ul>			
	DN 100; Rahmenmaß: 148x148 mm; Mit Haltering		0,7	0174.58.73
	DN 50/DN 70; Rahmenmaß: 123x123 mm; Mit Haltering; Mit Sieblöchern	ACO Balkondirektabläufe mit Klebeflansch	1,0	0174.58.63
	<b>Schalungsglocke</b> <ul style="list-style-type: none"> <li>■ Aus Kunststoff PE</li> <li>■ Aufschiebbar</li> </ul>	<ul style="list-style-type: none"> <li>■ Balkon- und Terrassenabläufe mit Festflansch</li> <li>■ ACO Balkondirektablauf mit Klebeflansch</li> </ul>		
	DN 50; Aus Kunststoff PE; Aufschiebbar		0,1	0174.43.50
	<b>Sieb</b> <ul style="list-style-type: none"> <li>■ Aus Edelstahl</li> </ul>	<ul style="list-style-type: none"> <li>■ Balkon- und Terrassenabläufe</li> <li>□ Direktablauf mit Stützflansch, Stützrand und Glocke</li> <li>■ ACO Balkondirektablauf mit Klebeflansch</li> </ul>		
	DN 50; h = 9 mm; d = 98 mm		0,1	0174.52.47
	DN 50/DN 70; h = 11 mm; d = 117 mm		0,1	0174.96.82
	DN 100; h = 8 mm; d = 141 mm		0,2	0174.52.49
	<b>Ringsieb</b> <ul style="list-style-type: none"> <li>■ Aus Edelstahl</li> </ul>	<ul style="list-style-type: none"> <li>■ Balkon- und Terrassenabläufe</li> <li>□ Direktablauf mit Stützflansch, Stützrand und Glocke</li> <li>■ ACO Balkondirektablauf mit Klebeflansch</li> </ul>	0,1	
	DN 50; h = 9 mm; d = 98 mm; d1 = 55 mm			0174.52.51
	DN 50; h = 12 mm; d = 118 mm; d1 = 55 mm			0174.58.65
	DN 70; h = 12 mm; d = 118 mm; d1 = 76 mm			0174.52.56
	DN 100; h = 10 mm; d = 141 mm; d1 = 103 mm			0174.52.57
	<b>Rost</b> <ul style="list-style-type: none"> <li>■ Aus Edelstahl, Werkstoff 1.4301</li> <li>■ Rostmaß (R): 117 x 117 mm</li> </ul>	<ul style="list-style-type: none"> <li>■ Rostaufnahmen DN 70</li> <li>□ 0174.43.20, 0174.43.22, 0174.43.24</li> <li>□ 0174.43.46, 0174.43.47, 0174.43.48</li> <li>■ Rostaufnahmen Balkondirektabläufe DN 50/ DN 70</li> <li>□ 0174.58.61, 0174.58.62, 0174.58.63</li> </ul>	0,2	0174.52.58

Beschreibung		Passend für	Gewicht [kg]	Artikel-Nr.
	<b>Rost</b> ■ Aus Edelstahl, Werkstoff 1.4301 ■ Rostmaß (R): 142 x 142 mm	■ Rostaufnahme DN 70/DN 100 □ 0174.43.21, 0174.43.23, 0174.43.26 ■ Rostaufnahmen Balkondirektabläufe DN 100 □ 0174.58.71, 0174.58.72, 0174.58.73	0,3	0174.52.59
	<b>Rost</b> ■ Aus Edelstahl, Werkstoff 1.4301 ■ Rostmaß (R): 117 x 117 mm	■ Rostaufnahmen Balkondirektabläufe DN 50 □ 0174.58.61, 0174.58.62, 0174.58.63	0,2	0174.58.66
	<b>Rost</b> ■ Aus Edelstahl, Werkstoff 1.4301 ■ Rostmaß (R): 117 x 117 mm	■ Rostaufnahmen DN 70 □ 0174.43.20, 0174.43.22, 0174.43.24 ■ Rostaufnahmen Balkondirektabläufe DN 70 □ 0174.58.61, 0174.58.62, 0174.58.63	0,2	0174.52.60
	<b>Rost</b> ■ Aus Edelstahl, Werkstoff 1.4301 ■ Rostmaß (R): 142 x 142 mm	■ Rostaufnahme DN 70/DN 100 □ 0174.43.21, 0174.43.23, 0174.43.26 ■ Rostaufnahmen Balkondirektabläufe DN 100 □ 0174.58.71, 0174.58.72, 0174.58.73	0,2	0174.52.61
<b>Siebrohr</b> ■ Aus Edelstahl, Werkstoff 1.4301 ■ Bauform: rund ■ Einschließlich Dichtungselement				
	DN 50/DN 70	ACO Balkondirektabläufe mit Klebeflansch	0,8	0174.58.64
	DN 100	ACO Balkondirektabläufe mit Klebeflansch	0,9	0174.58.74

Weiteres Zubehör finden Sie unter → <https://www.aco-haustechnik.de/suche/?q=0174.58.20>