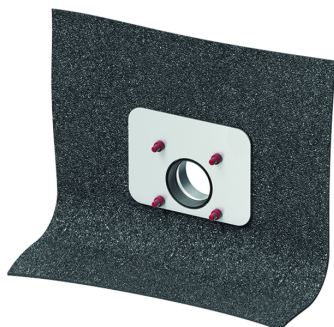


# Attika-Durchführung

## Produktinformationen

---



### Passend für

- Attikaablauf Spin/Jet
  - 45° und 90°
  - DN 100

### Beschreibung

- Edelstahl, Werkstoff 1.4301
- Mit werksseitig eingeklemmter Bitumenanschlussmanschette
- Abmessung: 500 x 500 mm