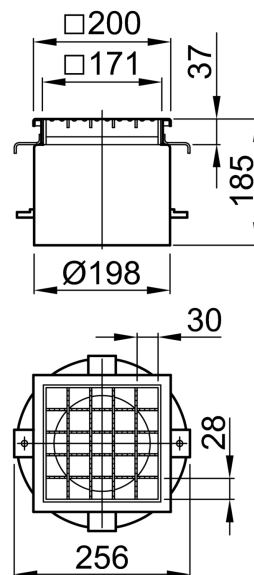


Aufsatzstücke Standard

Produktinformationen

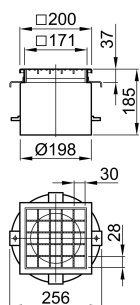
- Die Aufsatzstücke stehen in Standard- sowie verlängerter Ausführung zur Verfügung
- Standardaufsatzstücke decken folgende Typen von Bodenaufbauten ab
 - Typ A: Bodenaufbau ohne Abdichtung
 - Typ B: Bodenaufbau mit Abdichtung durch Belagsmasse
 - Typ E: Bodenaufbau mit einer Dichtungsbahn
 - Typ F: Bodenaufbau mit Abdichtung durch zwei Dichtungsbahnen



Technische Daten zum Artikel 5084.93.00

Ausführung	Rahmen	Rost	Höhenverstellbarkeit	Beschreibung	Gewicht
	[mm]	[mm]	[mm]		[kg]

Standardausführung



- | | | | | |
|-------------|-------------|--------------|----------|------------------|
| ■ Edelstahl | ■ Edelstahl | ■ Gitterrost | | ■ Lose eingelegt |
| ■ Haltering | ■ 200 x 200 | ■ Edelstahl | 60 – 185 | ■ Rutschhemmend |
| | | ■ 171 x 171 | | |
| | | ■ M 125 | | |

4,3