

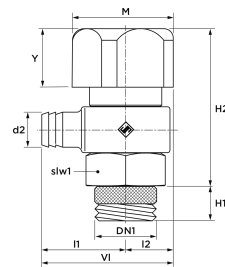
Seppelfricke SEPP DIN-Basis Entleerungsventil Set G1/4" (DN8)

SEPP Entleerungsventil Set 1932.38 bestehend aus einem Entleerungsventil und zwei Stopfen, selbstdichtend, DN8 R1/4 Messing

SEPP DIN-Basis Freistromventile mit Innengewinde, aus Pressmessing, Werkstoff-Nr. CW617N nach DIN EN 12164. Schallschutz geprüft: Armaturengruppe 1 nach DIN 4109 bis einschließlich DN 32. Dimension DN 15 bis DN 50. Mit Innengewinde nach DIN EN 10226-1 oder Lötanschluß. Mit Nockenflächen, mit oder ohne Entleerung, mit steigendem oder nichtsteigendem SEPP Servo Oberteil mit doppelter O-Ring Abdichtung. Dauerhaft leichtgängig und wartungsarm. Als Freistromventil, KFR-Ventil oder Rückflussverhinderer erhältlich.

Produktanwendung:

Trinkwasser



Nummer 0025349

Type 1932.38

Produkteigenschaften

Werkstoff des Gehäuses	Messing	Max. Mediumtemperatur (Dauerbetrieb)	90 Grad Celsius
Werkstoff des Gehäuses	Messing	Max. Arbeitsdruck	16 Bar
Abmessung Gewindeanschluss	1/4 Zoll (8)		
Anschluss 1	Außengewinde zylindrisch BSPP (ISO 228-1)		
KIWA-Prüfsiegel	✗		
Oberflächenschutz	unbehandelt		
Mit Bedienungsschlüssel	✗		
Geeignet für Trinkwasser	✓		
Geeignet für Heizungswasser	✗		
KIWA-Prüfsiegel	✗		