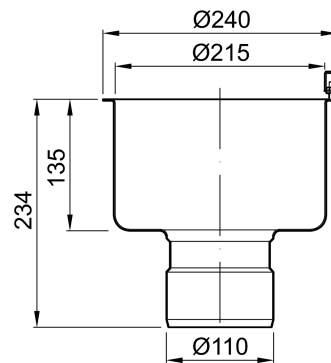


# Ablaufkörper, Stutzenneigung: 90°

## Produktinformationen zur Produktgruppe

### ACO Produktvorteile

- Baustoffklasse: A1
- Geprüfte und praxismgerechte Brandschutzlösungen
  - Bei Einbau Fit-in – Mindest-Decken-  
dicke: 100 mm
  - Fit-in nicht passend für Ablaufkörper  
mit Halterand
- Anschluss aller handelsüblicher Abdich-  
tungssysteme



- Ablaufkörper DN 100
- Geprüft gemäß DIN EN 1253-1
- Aus Edelstahl, Werkstoff 1.4301
- Passende Aufsatzstücke
  - Standard Aufsatzstücke
  - Aufsatzstücke für Dünnbettabdichtung
  - Aufsatzstücke mit besandetem Flansch

## Brandschutz

Feuerwiderstandsklasse R 30 – R 120 (R 30 – R 90 bei Verwendung eines Fit-in) gemäß AbZ: Z-19.17-1527 bei Verwendung eines Brandschutz-Glockengeruchsverschlusses mit Hitzeschild.

## Technische Daten zum Artikel 9519.00.00

Nennweite	Flanschausführung	Aussparung [mm]	Abflusswert [l/s]	Geruchsverschluss	Gewicht [kg]
DN 100	Mit Halterand	230 x 230	2,0	■ Ohne Geruchsverschluss	3,1

## Zubehör

	Beschreibung	Passend für	Gewicht	Artikel-Nr.
			[kg]	
	<b>Oberteil mit Klebeflansch</b> <ul style="list-style-type: none"> <li>■ Aus Edelstahl, Werkstoff 1.4301</li> <li>■ Mit Abdichtring</li> <li>■ Höhenverstellbarkeit: 45 – 110 mm</li> </ul>	<ul style="list-style-type: none"> <li>■ Ablaufkörper Variant-CR 218 <ul style="list-style-type: none"> <li><input type="checkbox"/> DN 100</li> </ul> </li> <li>■ Industrieablaufkörper Variant-CR 218 <ul style="list-style-type: none"> <li><input type="checkbox"/> DN 150</li> </ul> </li> </ul>	3,4	9519.10.20
	<b>Oberteil mit Pressdichtungsflansch</b> <ul style="list-style-type: none"> <li>■ Aus Edelstahl, Werkstoff 1.4301</li> <li>■ Mit Sickeröffnung</li> <li>■ Mit Abdichtring</li> <li>■ Höhenverstellbarkeit: 45 – 110 mm</li> </ul>	<ul style="list-style-type: none"> <li>■ Ablaufkörper Variant-CR 218 <ul style="list-style-type: none"> <li><input type="checkbox"/> DN 100</li> </ul> </li> <li>■ Industrieablaufkörper Variant-CR 218 <ul style="list-style-type: none"> <li><input type="checkbox"/> DN 150</li> </ul> </li> </ul>	4,4	9519.10.25
	<b>Oberteil mit Pressdichtungsflansch</b> <ul style="list-style-type: none"> <li>■ Aus Edelstahl, Werkstoff 1.4301</li> <li>■ Mit seitlichem Zulauf und Steckmuffe DN 50</li> <li>■ Mit Sickeröffnung</li> <li>■ Mit Abdichtring</li> <li>■ Höhenverstellbarkeit: 105 – 160 mm</li> </ul>	<ul style="list-style-type: none"> <li>■ Ablaufkörper Variant-CR 218 <ul style="list-style-type: none"> <li><input type="checkbox"/> DN 100</li> </ul> </li> <li>■ Industrieablaufkörper Variant-CR 218 <ul style="list-style-type: none"> <li><input type="checkbox"/> DN 150</li> </ul> </li> </ul>	3,3	9519.10.30
	<b>Brandschutz-Glockengeruchsverschluss</b> <ul style="list-style-type: none"> <li>■ Mit angeformter Brandschutz-Kartusche</li> <li>■ Feuer- und Rauchverschluss zur nachträglichen Brandschutz-Ausrüstung von Ablaufkörpern</li> <li>■ Mit Lippendichtung</li> <li>■ Zulassung <ul style="list-style-type: none"> <li><input type="checkbox"/> AbZ: Z-19.17-1527</li> <li><input type="checkbox"/> AbG: Z-19.53-2294</li> </ul> </li> </ul>	<ul style="list-style-type: none"> <li>■ Ablaufkörper Wal-Selecta und Variant-CR-Serie <ul style="list-style-type: none"> <li><input type="checkbox"/> DN 100</li> </ul> </li> <li><input type="checkbox"/> Stutzenneigung: 90°</li> </ul>	0,6	5087.20.15
	<b>Fit-in</b> <ul style="list-style-type: none"> <li>■ Nicht brennbar gemäß Baustoffklasse A1</li> <li>■ Zum mörtellosen Einbau in Kernbohrungen: 300 mm</li> <li>■ Abmessungen Fit-In <ul style="list-style-type: none"> <li><input type="checkbox"/> Durchmesser: 290 mm</li> <li><input type="checkbox"/> Höhe: 200 mm</li> </ul> </li> <li>■ Bauaufsichtliche Zulassung <ul style="list-style-type: none"> <li><input type="checkbox"/> AbZ: Z-19.17-1527</li> </ul> </li> </ul>	<ul style="list-style-type: none"> <li>■ Ablaufkörper Variant-CR 218 <ul style="list-style-type: none"> <li><input type="checkbox"/> DN 100</li> </ul> </li> <li><input type="checkbox"/> Stutzenneigung: 90°</li> <li><input type="checkbox"/> Mit Klebe- und Pressdichtungsflansch</li> </ul>	5,0	9390.10.40

Weiteres Zubehör finden Sie unter → <https://www.aco-haustechnik.de/suche/?q=9519.00.00>