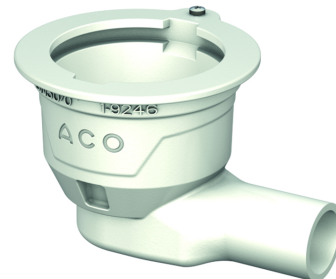
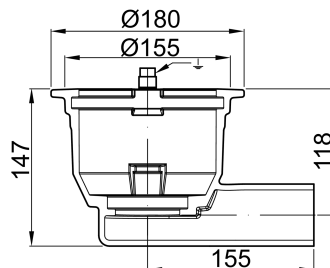


Ablaufkörper, Stutzenneigung: 1,5°

Produktinformationen zur Produktgruppe

ACO Produktvorteile

- Baustoffklasse: A1
- Geprüfte und praxiserprobte Brandschutzlösungen
- Schallschutzgeprüft gemäß DIN EN 4109/VDI 4100:2012
- Schallpegel: $L_{A_{Tmax}} \leq 22 \text{ dB(A)}$









- Gusseisen, Werkstoff EN-GJL-200
- Geprüft gemäß DIN EN 1253-1
- Oberfläche wählbar:
 - Weiß epoxiert (Easy-to-clean Beschichtung)
 - Mit Anstrich (Transportschutz)
- Anschluss an alle handelsüblichen Abdichtungssysteme
- Rohranschluss SML gemäß: DIN EN 877
- Auswahl Aufsatzstücke
 - Standard Aufsatzstücke
 - Aufsatzstücke für Dünnbettabdichtung
 - Aufsatzstücke mit besandeten Flansch

Technische Daten zum Artikel 5149.80.20

Nennweite	Flanschausführung	Stutzenneigung	Aussparung (LxB) [mm]	Abflusswert [l/s]	Oberfläche	Gewicht [kg]
DN 50	Mit Halterand	1,5°	360 x 170	1,0	Weiß epoxiert	4,7

Zubehör

Beschreibung	Passend für	Gewicht [kg]	Artikel-Nr.
Oberteil <ul style="list-style-type: none"> ■ Aus Gusseisen ■ Stutzendurchmesser: 125 mm ■ Mit Abdichtring ■ Mit Pressdichtungsflansch ■ Höhenverstellbarkeit: 50 – 104 mm 			
<ul style="list-style-type: none"> ■ Alle Ablaufkörper Passavant □ DN 50 – DN 100 			
 Mit Anstrich		7,8	5145.52.50

Beschreibung		Passend für	Gewicht [kg]	Artikel-Nr.
	Weiß epoxiert		7,7	5145.57.50
	Verlängerung <ul style="list-style-type: none"> ■ Aus Edelstahl, Werkstoff 1.4301 ■ Höhenverstellbarkeit: 35 – 90 mm ■ Mit Abdichtring 	<ul style="list-style-type: none"> ■ Alle Oberteile und Aufsatzstücke □ Stutzendurchmesser: 125 mm 	0,9	5145.50.50
	Zwischenstück <ul style="list-style-type: none"> ■ Kunststoff ■ Höhenverstellbarkeit: 35 – 90 ■ Mit Abdichtring 	<ul style="list-style-type: none"> ■ Alle Oberteile und Aufsatzstücke □ Stutzendurchmesser: 125 mm 	0,3	5171.83.20
	Zwischenstück mit Zulauf <ul style="list-style-type: none"> ■ Kunststoff ■ Mit Abdichtring ■ Mit seitlichem Zulauf ■ DN 50 	<ul style="list-style-type: none"> ■ Alle Oberteile und Aufsatzstücke □ Stutzendurchmesser: 125 mm 	0,4	5171.84.20
	Geruchsverschluss <ul style="list-style-type: none"> ■ Bestehend aus: <ul style="list-style-type: none"> □ Glocke und Staurohr 	<ul style="list-style-type: none"> ■ Alle Ablaufkörper Passavant □ DN 50 – DN 100 	0,2	5128.10.55
	Geruch- und Rauchstopp <ul style="list-style-type: none"> ■ Aus Gummi ■ Nur in Verbindung mit Geruchsverschluss oder Brandschutz-Set ■ Bei ACO Bodenablauf Passavant: Durchflussreduzierung auf 0,3 l/s 	<ul style="list-style-type: none"> ■ Geruchsverschluss ■ Brandschutz-Sets 	0,1	5128.10.75

Weiteres Zubehör finden Sie unter → <https://www.aco-haustechnik.de/suche/?q=5149.80.20>