

## VSH Tectite 316 Kappe i 28

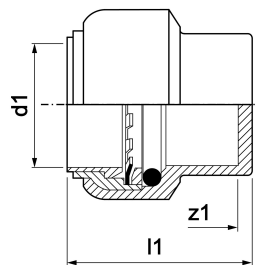
VSH Tectite 316 TS61 ist eine Kappe mit einem Steckanschluss. Durch den Einsatz von VSH Tectite verwenden Sie eine erstklassige Steckverbindung mit einzigartiger Technologie. VSH Tectite bietet eine Rohrleitung, die für häusliche und leicht gewerbliche Anwendungen geeignet ist.

- demontierbar
- keine Arbeiten mit offener Flamme
- Elektrisch leitend
- ausgestattet mit allen relevanten Zulassungen

VSH Tectite Edelstahl lösbare Steckfittings aus austenitischem, nichtrostendem CR-NI-MO Stahl, Werkstoff-Nr. 1.4404 nach DIN EN 10088-2. Geprüft nach DVGW-Arbeitsblatt W 534, DVGW-Zulassungsnummer für Trinkwasserinstallationen: DW-8511BO0199. Mit werkseitig eingelegtem EPDM O-Ring. Dauerhaft dichte Steckverbindung, Unterputz einsetzbar, lösbar und wiederverwendbar. Dimension 15 bis 54mm. Zur Verbindung von Edelstahlrohren nach DIN EN 10312 und DVGW-Arbeitsblatt GW 541. Temperaturbeständigkeit -20 bis 90 Grad, Druckbeständigkeit 16bar bei 30 Grad. Anwendungsgebiete: Trinkwasserinstallation nach EN 806 und DIN 1988, Brauch- und Regenwasserinstallation, Heizungsinstallation nach DIN EN 12828, geschlossene Kühlkreisläufe, Druckluftinstallation nach DIN ISO 8573-1.

### Produktanwendung:

Trinkwasser, Heizung, Kühlung



**Nummer 4756224**

Type TS61

## Produkteigenschaften

Werkstoff des Anschlusses 1	rostfreier Stahl	Rohr Außendurchmesser Anschluss 1	28 Millimeter
Werkstoffgüte Anschluss 1	Edelstahl 316 L (1.4404)	Wanddicke Anschluss 1	1,5 Millimeter
Oberflächenschutz Anschluss 1	unbehandelt	Max. Arbeitsdruck bei 20 °C	20 Bar
Oberflächenbehandlung Anschluss 1	unbehandelt	Länge Anschluss 1	34 Millimeter
Systemgebunden	✗	Arbeitslänge Anschluss 1	3 Millimeter
Nenn Durchmesser Anschluss 1	DN 25	Min. Mediumtemperatur (Dauerbetrieb)	-24 Grad Celsius
Anschluss 1	Einsteck (Push-Fitting)	Max. Mediumtemperatur (Dauerbetrieb)	114 Grad Celsius
Material Dichtung	Ethylen-Propylen-Dien-Kautschuk (EPDM)	Mediumtemperatur (Dauerbetrieb)	-24 114 Grad Celsius
Hauptfarbe Fitting	grau		
Mit Dichtungsmaterial	✗		
Mit Entleerungsventil	✗		
Mit Entlüfter	✗		
KIWA-Prüfsiegel	✓		
Gaszulassung QA	✗		
Verschlossen	✗		
Mit Verbindungsanzeige	✗		
FM-Prüfung	✗		
VdS-geprüft	✗		
UL-Prüfung	✗		

ULC-Qualitätskennzeichen	✗
LPCB-Prüfung	✗
DIN-CERTCO-Zertifikat	✗
VdS-geprüft	✗
Mit TÜV-Zulassung	✗
DVGW-Siegel für Gas	✗
DVGW-Siegel für Wasser	✓
KIWA-Prüfsiegel	✓
Gastec QA Prüfung	✗
KOMO-Prüfsiegel	✗
Gastec QA - AR 214 (H2)	✗
Typenzulassung nach BBR/EKS	✗