

Erstklassige Wickeltische

Komfort und Hygiene für öffentliche Wickelräume



- HYGIENISCH
- ZUVERLÄSSIG
- WIRTSCHAFTLICH
- UMWELTFREUNDLICH
- ZEITLOS

CONTI+ Wickeltische sind weltweit im Einsatz

- über Kontinente und Branchen verteilt



In allen öffentlichen Gebäuden, die auch Eltern mit Kleinkindern zu ihren Besuchern zählen, besteht ein Bedarf an komfortablen Umgebungen, in denen die kleinen Kinder auf sichere und hygienische Weise gepflegt und gewickelt werden können.

Gerade Ansprüche an die Sicherheit und Haltbarkeit sind unausweichlich, wenn es um Wickelräume im öffentlichen Raum geht. Um diese Ansprüche zu erfüllen hat CONTI+ seinen eigenen Wickeltisch, der auch heute noch ausschließlich für CONTI+ hergestellt wird.

Mit einer einzigartigen Tragfähigkeit bis zu 400 kg ist der robuste Wickeltisch qualitätsmäßig in einer Klasse für sich und demzufolge heute weltweit im Einsatz - über Kontinente und Branchen verteilt.

Ob im Urlaub, auf der Reise, während des Einkaufsbummels oder des Familienausflugs; für Besucher von öffentlichen Sanitärräumen ist es entscheidend, dass die Einrichtungen ihre Bedürfnisse erfüllen. Dies ist universell und einer der Hauptgründe für die internationale Popularität des CONTI+ Wickeltisches.

Hier können Sie unsere Wickeltische finden:

- Flughäfen
- Supermärkte
- Einkaufszentren
- Campingplätze
- Feriencentren
- Hotels
- Restaurants
- Vergnügungsparks
- Kultureinrichtungen
- Event- und Sportarenen

Platz zum Wickeln

- mit Fokus auf optimale Sicherheit

Ein Säugling wiegt nicht mehr als vier, fünf Kilo, und selbst ein großes Wickelkind wiegt selten mehr als 20 Kilo. Die Herstellung eines Wickeltisches mit einer Tragfähigkeit bis zu 400 kg kann daher etwas drastisch erscheinen.

Dafür gibt es aber einen sehr guten Grund; Zielsetzung für die Entwicklung des wandmontierten CONTI+ Sicherheitswickeltisches war nämlich, einen außerordentlich robusten Wickeltisch zu konzipieren, der der intensiven und gelegentlich groben Handhabung der Einrichtung in öffentlichen Sanitärräumen standhält.

Wohlwissend, dass öffentliche Wickeltische ab und zu auch als Sitzplatz verwendet werden, ist es für Eltern mit Kleinkindern entscheidend, sich immer darauf verlassen zu können, dass ein Wickeltisch auch danach einen sicheren Platz zum Wickeln bietet.

Das Ergebnis wurde ein zeitloser Wickeltisch aus pulverlackiertem Aluminium und gebürstetem Edelstahl. Dank eines durchdachten Designs und hochwertiger Materialien ist der Tisch unglaublich stark und gleichzeitig äußerst platzsparend. Nach dem Gebrauch kann der Tisch gegen die Wand hochgeklappt werden und nimmt somit nur minimal Platz auf. Eine flexible Lösung, die in jedem Sanitär- und Wickelraum Platz findet.

Durch die hohe Qualität und Verwendbarkeit ist der CONTI+ Wickeltisch eine sehr beliebte Wahl bei der Ausstattung von benutzerfreundlichen und langlebigen Wickelräumen. Aus gleichem Grund liefert CONTI+ heute Wickeltische an Kunden in allen Bereichen. Von Flughäfen und Supermärkten bis zu Einkaufszentren – denn ungeachtet der Branche steht Sicherheit immer ganz oben auf der Agenda.

Vorteile des CONTI+ Wickeltisches:

- Einzigartige Tragfähigkeit bis zu 400 kg
- Fokus auf Benutzerfreundlichkeit und Sicherheit
- Äußerst hygienisch und reinigungsfreundlich
- Platzsparende und sehr flexible Konstruktion
- Stets professionelle Beratung und Sparring



HYGIENISCH

Reinigung und Wartung müssen einfach und effizient durchgeführt werden können. Deshalb sind CONTI+ Produkte schlicht und ohne schwer zugängliche Ecken konstruiert.



WIRTSCHAFTLICH

Langlebige Qualitätsprodukte reduzieren sowohl Investitions- als auch Betriebskosten. Besuchen Sie www.conti.plus und errechnen Sie, wie viel Sie z.B. mit einem CONTI+ Händetrockner sparen können.



ZUVERLÄSSIG

Qualität ist der Kern der CONTI+ DNA. Demzufolge bieten wir sehr stabile und langlebige Produkte an, die auch nach der Montage einfach zu warten sind.



UMWELTFREUNDLICH

Außer der Verpackung, in der sie geliefert werden, erzeugen die Produkte von CONTI+ praktisch keinen Abfall. Funktionelle Lösungen sichern eine optimale Nutzung von Verbrauchsgütern sowie niedrigen Stromverbrauch.

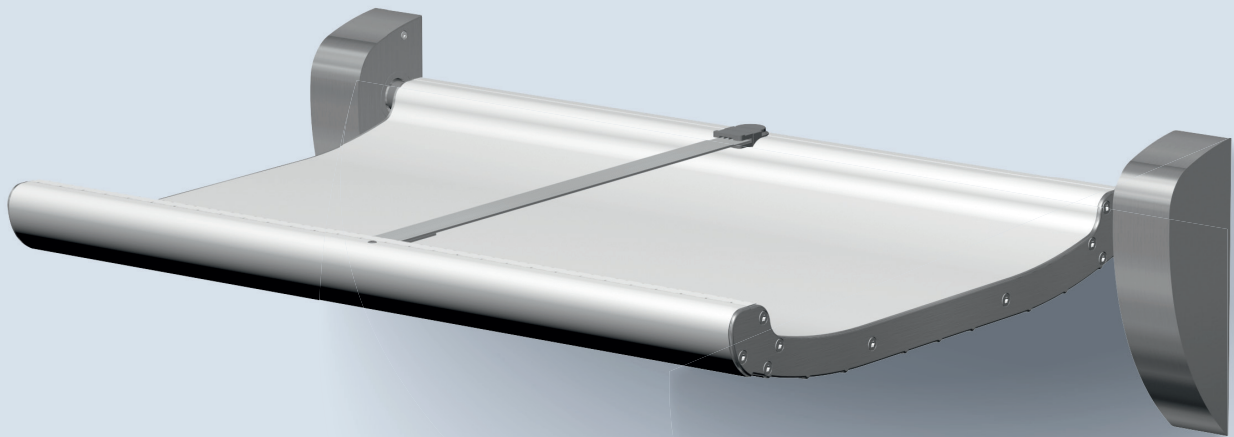


ZEITLOS

CONTI+ ist für sein schlichtes, zeitloses Design bekannt, das mit Respekt für Architektur und Einrichtung in jede Umgebung passt.



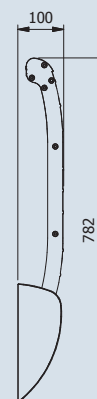
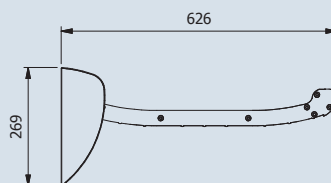
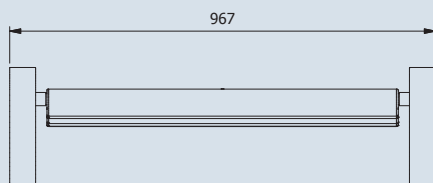
Wickeltisch



Wandmontierter Wickeltisch in elegantem Design. Einzigartige Tragfähigkeit bis zu 400 kg!
Ein sehr robuster Wickeltisch, der der intensiven und oftmals groben Handhabung der Einrichtung in öffentlichen Sanitärräumen standhält.

- Aus hochwertigen Materialien hergestellt. Tischplatte aus pulverlackiertem Aluminium und solide Wandbeschläge aus gebürstetem Edelstahl.
- Eine äußerst robuste Konstruktion sichert optimale Tragfähigkeit und Langlebigkeit.
- Um Platz zu sparen kann der Tisch gegen die Wand hochgeklappt werden. Einfaches und geräuschloses Öffnen und Schließen ist durch pneumatische Stoßdämpfer gewährleistet.
- Reinigungsfreundliches Design mit abgerundeten Kanten verhindert das Klemmen von kleinen Fingern.
- Mit kräftigem Sicherheitsgurt versehen, der sich mit nur einer Hand bedienen lässt.
- Auch ohne Sicherheitsgurt erhältlich.
- Als Standard in weißer Ausführung erhältlich.
- Zusätzlich lieferbar in allen RAL-Farben sowie bekleidet mit verschiedenen Mustern und Motiven.

mit Sicherheitsgurt - Nettogewicht: 17,1 kg
ohne Sicherheitsgurt - Nettogewicht: 17,1 kg



Abmessungen in mm

Papierrollenhalter

Für Papierrollen, die in passenden Blättern für die Wickelfläche des CONTI+ Wickeltisches abgerissen werden können. Entspricht in Design und Materialien dem Wickeltisch und sorgt so für einen schönen, einheitlichen Gesamteindruck.

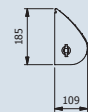
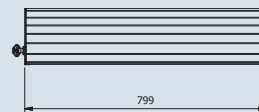


- Äußerst robuster Halter mit Verriegelung.
- Als Standard in weißer Ausführung erhältlich.
- Zusätzlich lieferbar in allen RAL-Farben sowie bekleidet mit verschiedenen Mustern und Motiven.

Der Papierrollenhalter eignet sich für 70 x 10 cm Papierrollen, die in zwei Qualitäten erhältlich sind:

- Standard, 41 g/m², 105 Blätter pro Rolle.
- Exklusiv, 60 g/m², 50 Blätter pro Rolle.

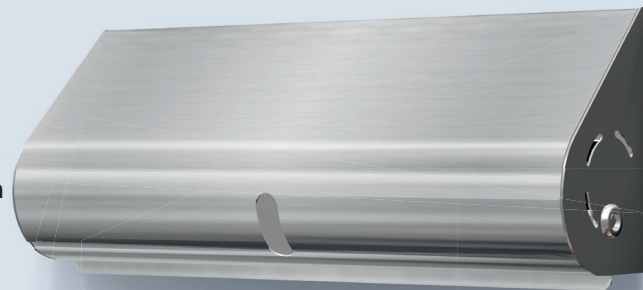
- Nettogewicht: 2,7 kg



Abmessungen in mm

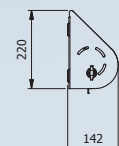
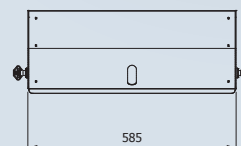
Papierrollenhalter

Als einer der einzigen Papierrollenhalter auf dem Markt eignet sich dieser Halter für mehrere Arten von Papierrollen. Flexibler Halter, der ohne vorausgehendes Wechseln der bestehenden Papierlieferanten oder Papiersorte eingesetzt werden kann.



- Mit zweiseitiger Verriegelung ausgestattet und somit auch für die Eckmontage sehr gut geeignet.
- Die solide Verriegelung macht den Halter äußerst robust und bietet einen effektiven Schutz gegen Vandalismus.
- Praktische Schaulöcher ermöglichen die Kontrolle der Papiermenge, ohne den Halter öffnen zu müssen.
- Dank einer integrierten Gasfeder ist der Halter beim Papierwechseln mit einer Hand einfach zu bedienen.
- Als Standard in gebürstetem Edelstahl erhältlich.
- Zusätzlich lieferbar in allen RAL-Farben sowie bekleidet mit verschiedenen Mustern und Motiven.

- Nettogewicht: 4 kg



Abmessungen in mm

Technology meets Design

Seit über 40 Jahren steht die Conti Sanitärarmaturen GmbH für flexible und ganzheitliche Duschaum- und Waschaum- sowie Waschtischlösungen für den öffentlichen, halböffentlichen und gewerblichen Bereich.

Innovationskraft und hochwertige Materialien bilden die Basis für ein hohes Maß an Qualität. Aufgrund eines breiten Produktportfolios an Duschaum-, Waschaum- und Waschtischlösungen und jahrelanger Erfahrung in der Sonderanfertigung ist die Conti Sanitärarmaturen GmbH Planern und Architekten als professioneller Partner bekannt. Bis ins Detail werden individuelle Lösungen für verschiedenste Einrichtungen und Verwendungen angepasst. Zur Auswahl stehen Dusch- und Waschtischarmaturen als Aufputz- und Unterputzlösungen in Chrom oder Edelstahl. Kennzeichnend für alle Produkte ist eine zeitlose und klare Formensprache und lange Lebensdauer.

Planung, Entwicklung und Produktion am Standort Wettenberg sorgen für Qualität „made in Germany“.

Conti Sanitärarmaturen GmbH
Hauptstraße 98
D-35435 Wettenberg
Tel. +49 641 98221 0
Fax. +49 641 98221 50
info@conti.plus
www.conti.plus