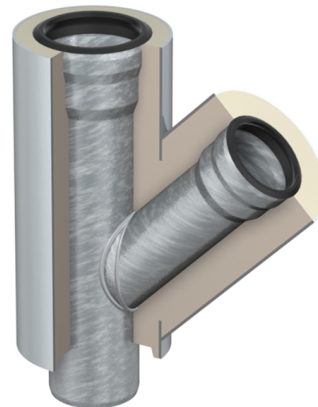
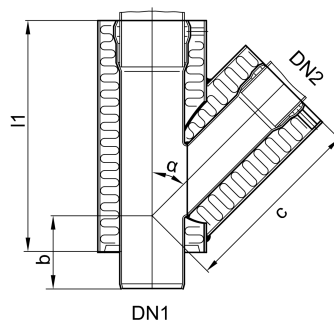


# Reduzier-Einfachabzweige

## Produktinformationen zur Produktgruppe

- Gemäß DIN EN 1123
- Innenrohr/Außenrohr: Stahl verzinkt
- Mit zusätzlicher Innenbeschichtung
- Dämmschicht (PU-Hartschaum, FCKW-frei)
- Dichtelemente bitte separat bestellen



## Technische Daten zum Artikel 0174.51.34

Winkel $\alpha$	Nennweite		Abmessungen			Gewicht
	DN1	DN2	l1 [mm]	b [mm]	c [mm]	
45°	DN 150	DN 100	300	95	266	8,5