

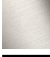


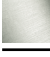



36 120 845 Produktversion ab 20.02.2020



- automatische Umstellung
- Abdeckplatte 150 x 90 mm

	Dark Chrome	36 120 845-19
	Chrom	36 120 845-00
	Platin gebürstet	36 120 845-06
	Light Gold gebürstet	36 120 845-27
	Schwarz matt	36 120 845-33
	Chrom gebürstet	36 120 845-93
	Dark Platin gebürstet	36 120 845-99

Benötigtes Zubehör



- UP-Einhandbatterie -** 35 020 970 90
- Min. Einbautiefe 80 mm
 - Max. Einbautiefe 105 mm

Benötigtes Zubehör



- UP-Einhandbatterie mit Sicherungseinrichtung -** 35 021 970 90
- Min. Einbautiefe 80 mm
 - Max. Einbautiefe 105 mm

Empfohlenes Zubehör



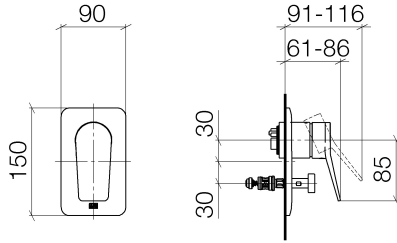
- xGRID Befestigungssatz für die Integration in den Trockenbau -** 12 340 970 90

Benötigtes Zubehör

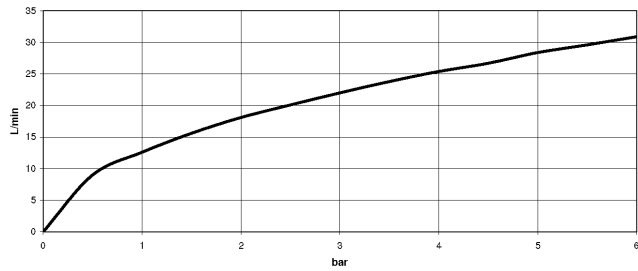


- xGRID Montageschiene 555 mm -** 12 360 970 90

36 120 845 Produktversion ab 20.02.2020



Durchflussdiagramm



Codes & Standards

DIN 4109

ISO 3822

Scottish Water
Byelaws

UK Water Supply
Regulations

Ü-Zeichen



LISSÉ UP-Einhandbatterie mit Umstellung - Dark Chrome

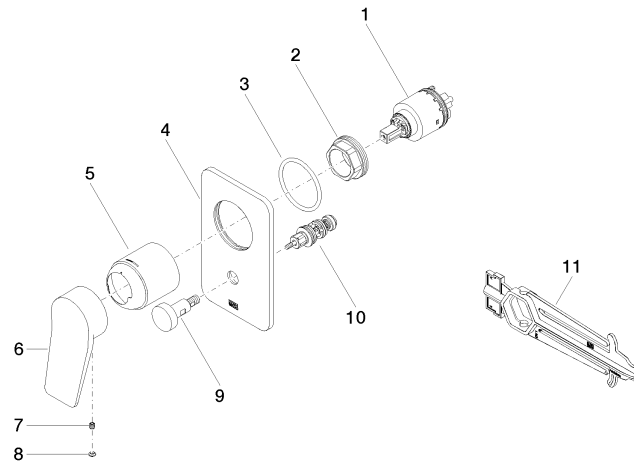
LISSÉ

36 120 845 Produktversion ab 20.02.2020

Zertifikate

LGA_19

WRAS_2207



Ersatzteilstückliste

Nr.	Artikelnummer	Benennung	Verbaumenge	Lieferzeit
10	90 21 34 081 00 90	Umstellung 98 x 64 x 64 mm -	1,00	2
1	90 15 05 039 00 90	Kartusche blau Ø 40 x 75 mm -	1,00	2
8	90 31 20 087 00-19	Abdeckung Ø 7 x 2,1 mm - Dark Chrome	1,00	20
9	90 31 09 139 00-19	Zugstange für Umstellung mit Knopf Ø 26 x 47,3 mm - Dark Chrome	1,00	20
3	09 14 10 084 90	O-Ring EPDM 70 48 x 3,5 mm -	1,00	2
4	09 11 02 301-19	Platte	1,00	60
7	90 31 11 030 00 90	Befestigung Gewindestift mit Innensechskant mit Ringschneide M5 x 5 mm -	1,00	2
5	09 11 02 260-19	Haube Ø 50 x 58 mm - Dark Chrome	1,00	20
6	09 20 84 022-19	Griff	1,00	60
2	09 24 04 448 90	Befestigung Mutter Ø 42 x 17 mm -	1,00	2
11	90 30 09 064 00 90	Montageschlüssel für Kartuschenmutter -	1,00	2