

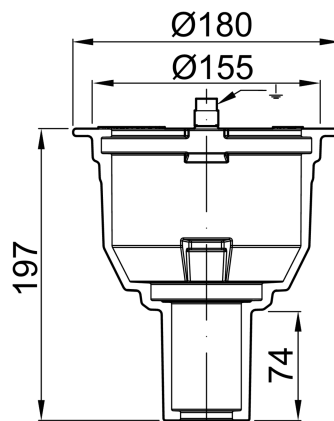
# Ablaufkörper, Stutzenneigung: 90°

## Produktinformationen zur Produktgruppe

### ACO Produktvorteile

- Baustoffklasse A1
- Geprüfte und praxiserprobte Brandschutzlösungen (AbZ: Z-19.17-2144)
  - Bei Einbau Fit-in - Mindest-Decken-  
dicke: 100 mm
- abG: Z-19.53-2419
- Schallschutzgeprüft gemäß DIN EN 4109/  
VDI 4100:2012
  - Schallpegel:  $L_{A\text{fmax}} \leq 22 \text{ dB(A)}$

- Gusseisen, Werkstoff EN-GJL-200
- Geprüft gemäß DIN EN 1253-1
- Oberfläche wählbar:
  - Weiß epoxiert (Easy-to-clean Beschichtung)
  - Mit Anstrich (Transportschutz)
- Anschluss an alle handelsüblichen Abdichtungssysteme
- Rohranschluss SML gemäß: DIN EN 877
- Kernbohrung: Ø 160 mm
- Auswahl Aufsatzstücke
  - Standard Aufsatzstücke
  - Aufsatzstücke für Dünnbettabdichtung
  - Aufsatzstücke mit besandeten Flansch







## Brandschutz






Feuerwiderstandsklasse R 30 – R 90 bzw.  
R 120 geprüft gemäß AbZ: Z-19.17-2144  
bei Verwendung eines Brandschutz-Sets.

## Technische Daten zum Artikel 5149.10.20

Nennweite	Flanschausführung	Stutzenneigung	Aussparung (LxB) [mm]	Abflusswert [l/s]	Oberfläche	Gewicht [kg]
DN 50	Mit Halterand	90°	200 x 170	1,0	Mit Anstrich	3,7

## Zubehör

Beschreibung		Passend für	Gewicht [kg]	Artikel-Nr.
<b>Oberteil</b> <ul style="list-style-type: none"> <li>■ Aus Gusseisen</li> <li>■ Stutzendurchmesser: 125 mm</li> <li>■ Mit Abdichtring</li> <li>■ Mit Pressdichtungsflansch</li> <li>■ Höhenverstellbarkeit: 50 – 104 mm</li> </ul>				
 Mit Anstrich		■ Alle Ablaufkörper Passavant □ DN 50 – DN 100	7,8	5145.52.50
 Weiß epoxiert			7,7	5145.57.50
<b>Brandschutz-Set</b> <ul style="list-style-type: none"> <li>■ Feuer- und Rauchverschluss zur nachträglichen Brandschutz Ausrüstung von Ablaufkörpern</li> <li>■ Bestehend aus                         <ul style="list-style-type: none"> <li>□ Geruchverschluss mit Hitzeschild</li> <li>□ Brandschutz Kartusche</li> </ul> </li> <li>■ Bauaufsichtliche Zulassung: AbZ. Z-19.17-2144</li> </ul>				
		DN 50	0,4	5150.10.35
<b>Fit-in Einbauset</b> <ul style="list-style-type: none"> <li>■ Nicht brennbar                         <ul style="list-style-type: none"> <li>□ Baustoffklasse A1</li> </ul> </li> <li>■ Zum mörtellosen Einbau in Kernbohrungen: Ø 160 mm</li> <li>■ Abmessungen Fit-in                         <ul style="list-style-type: none"> <li>□ Durchmesser: 159 mm</li> <li>□ Höhe: 149 mm</li> </ul> </li> <li>■ Bauaufsichtliche Zulassung:                         <ul style="list-style-type: none"> <li>□ AbZ. Z-19.17-2144</li> <li>□ aBG: Z-19.53-2419</li> </ul> </li> </ul>				
		DN 50	1,2	5150.10.60

Beschreibung		Passend für	Gewicht [kg]	Artikel-Nr.
	<b>Verlängerung</b> <ul style="list-style-type: none"> <li>■ Aus Edelstahl, Werkstoff 1.4301</li> <li>■ Höhenverstellbarkeit: 35 – 90 mm</li> <li>■ Mit Abdichtring</li> </ul>	<ul style="list-style-type: none"> <li>■ Alle Oberteile und Aufsatzstücke</li> <li>□ Stutzendurchmesser: 125 mm</li> </ul>	0,9	5145.50.50
	<b>Zwischenstück</b> <ul style="list-style-type: none"> <li>■ Kunststoff</li> <li>■ Höhenverstellbarkeit: 35 – 90</li> <li>■ Mit Abdichtring</li> </ul>	<ul style="list-style-type: none"> <li>■ Alle Oberteile und Aufsatzstücke</li> <li>□ Stutzendurchmesser: 125 mm</li> </ul>	0,3	5171.83.20
	<b>Zwischenstück mit Zulauf</b> <ul style="list-style-type: none"> <li>■ Kunststoff</li> <li>■ Mit Abdichtring</li> <li>■ Mit seitlichem Zulauf</li> <li>■ DN 50</li> </ul>	<ul style="list-style-type: none"> <li>■ Alle Oberteile und Aufsatzstücke</li> <li>□ Stutzendurchmesser: 125 mm</li> </ul>	0,4	5171.84.20
	<b>Geruchsverschluss</b> <ul style="list-style-type: none"> <li>■ Bestehend aus: <ul style="list-style-type: none"> <li>□ Glocke und Staurohr</li> </ul> </li> </ul>	<ul style="list-style-type: none"> <li>■ Alle Ablaufkörper Passavant</li> <li>□ DN 50 – DN 100</li> </ul>	0,2	5128.10.55
	<b>Geruch- und Rauchstopp</b> <ul style="list-style-type: none"> <li>■ Aus Gummi</li> <li>■ Nur in Verbindung mit Geruchsverschluss oder Brandschutz-Set</li> <li>■ Bei ACO Bodenablauf Passavant: Durchflussreduzierung auf 0,3 l/s</li> </ul>	<ul style="list-style-type: none"> <li>■ Geruchsverschluss</li> <li>■ Brandschutz-Sets</li> </ul>	0,1	5128.10.75

Weiteres Zubehör finden Sie unter → <https://www.aco-haustechnik.de/suche/?q=5149.10.20>