
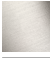

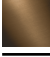





28 796 710 Produktversion ab 13.03.2017



- Regenbrause 300 x 240 mm
- PURE RAIN, Durchfluss max. 20 l/min (bei 3 Bar)
- Funktion ab: 12 l/min
- Deckenabstand Unterkante Brause 165 mm
- Rosette 78 x 55 wahlweise
- Anschluss 1/2"
- mit Antikalk-System
- mit Leerlauf-Funktion

Produktänderung zum 1.4.2024: Durchfluss max. 20l/min

	Chrom	28 796 710-00
	Platin gebürstet	28 796 710-06
	Platin	28 796 710-08
	Dark Brass matt	28 796 710-16
	Dark Bronze matt	28 796 710-17
	Messing gebürstet (23kt Gold)	28 796 710-28
	Dark Platinum gebürstet	28 796 710-99

Empfohlenes Zubehör

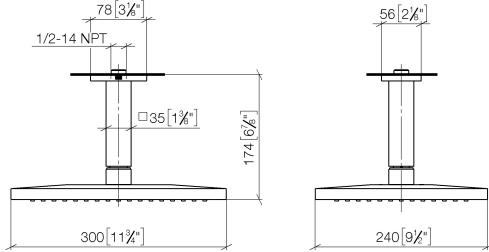
UP-Wandwinkel - 35 085 970 90



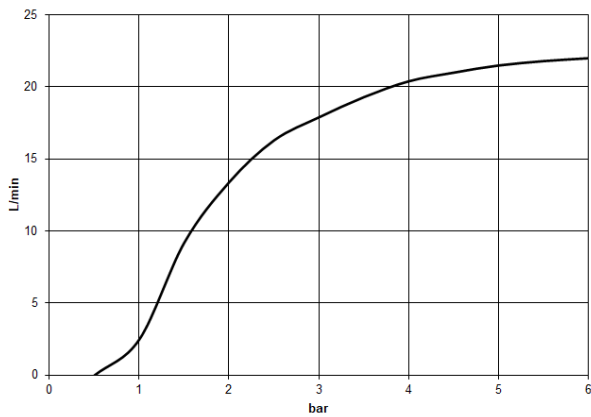
- Min. Einbautiefe 90 mm
- Max. Einbautiefe 163 mm

28 796 710 Produktversion ab 13.03.2017

mm [inches]



Durchflussdiagramm



Codes & Standards

DIN 4109

ISO 3822

Scottish Water
Byelaws

UK Water Supply
Regulations

Ü-Zeichen



LULU Regenbrause mit Deckenanbindung 300 x 240 mm - Chrom

LULU

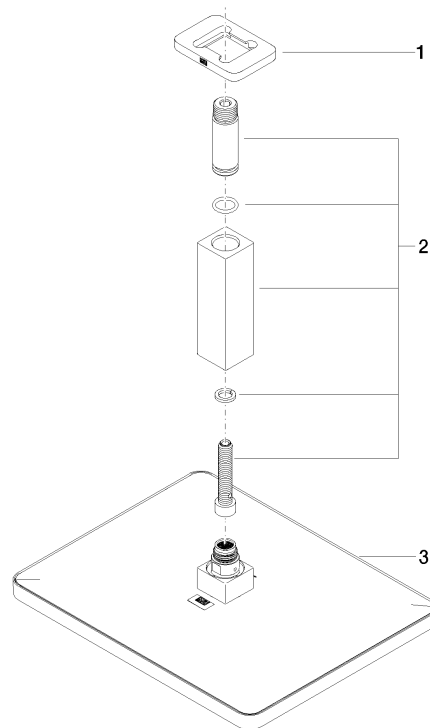
28 796 710 Produktversion ab 13.03.2017

Zertifikate

LGA_29

LGA_38

WRAS_2212



Ersatzteilstückliste

Nr.	Artikelnummer	Benennung	Verbaumenge	Lieferzeit
2	90 11 10 092 00-00	Anschluss vertikal für Brausen Deckenanbindung 35 x 35 x 135 mm - Chrom	1,00	10
3	04 12 05 062 00-00	Regenbrause eckig 300 x 240 mm - Chrom	1,00	10
1	09 27 71 020-00	Rosette 78 x 55,5 x 9 mm - Chrom	1,00	10