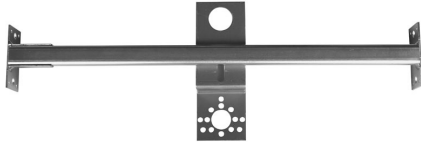


Traverse, für CONTI+ Brauseköpfe CONHEAD

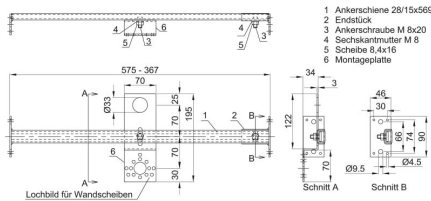
Traverse für CONTI+ Brauseköpfe CONHEAD



Zur Befestigung in Metallständertrennwänden, Doppelständerwerk und Installationswänden in beliebiger Profilstärke, mit kürzbarer Einbaubreite, galvanisch verzinkt.

Bestehend aus:

- 1 Ankerschiene, Typ 28/15, mit einem festen und einem verschiebbaren Seitenteil
- 1 Montageplatte für Brausekopfanschluss
- Einbaubreite variabel: 417 – 625 mm



Verwendbar auch in Schienensystemen der Hersteller Geberit, Viega, TECE, Friatec und dergleichen.