

VSH Tectite Classic T-Stück i/i/i 22

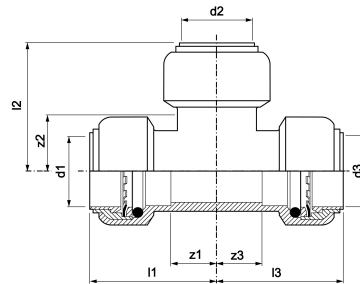
VSH Tectite Classic T24 ist ein T-Stück mit drei Steckanschlüssen. Durch den Einsatz von VSH Tectite verwenden Sie eine erstklassige Steckverbindung mit einzigartiger Technologie. VSH Tectite bietet eine Rohrleitung, die für häusliche und leicht gewerbliche Anwendungen geeignet ist.

- demontierbar
- keine Arbeiten mit offener Flamme
- schnelle Isolierung
- ausgestattet mit allen relevanten Genehmigungen

VSH Tectite Kupfer lösbare Steckfittings aus aus DR-Messing, Werkstoff-Nr. CW626 nach DIN EN 12164 oder Rotguss Werkstoff-Nr. CC491 nach DIN EN 1982. Geprüft nach DVGW-Arbeitsblatt W 534, DVGW-Zulassungsnummer für Trinkwasserinstallationen: DW-8511BL0274. Mit werkseitig eingelegtem EPDM O-Ring. Dauerhaft dichte Steckverbindung, Unterputz einsetzbar, lösbar und wiederverwendbar. Dimension 12 bis 54mm. Zur Verbindung von Kupferrohren nach DIN EN 1057 und DVGW-Arbeitsblatt GW 392 Temperaturbeständigkeit -20 bis 90 Grad, Druckbeständigkeit 16bar bei 30 Grad. Anwendungsgebiete: Trinkwasserinstallation nach EN 806 und DIN 1988, Brauch- und Regenwasserinstallation, Heizungsinstallation nach DIN EN 12828, geschlossene Kühlkreisläufe, Druckluftinstallation nach DIN ISO 8573-1.

Produktanwendung:

Trinkwasser, Heizung



Nummer 4750669

Type T24

Produkteigenschaften

Werkstoff des Anschlusses 1	Messing	Winkel	90 Grad
Werkstoffgüte Anschluss 1	CuZn38As	Rohraußendurchmesser Anschluss 1	22 Millimeter
Oberflächenschutz Anschluss 1	unbehandelt	Wanddicke Anschluss 1	1,4 Millimeter
Oberflächenbehandlung Anschluss 1	unbehandelt	Rohraußendurchmesser Anschluss 2	22 Millimeter
Werkstoff des Anschlusses 2	Messing	Wanddicke Anschluss 2	1,4 Millimeter
Werkstoffgüte Anschluss 2	CuZn38As	Rohraußendurchmesser Anschluss 3	22 Millimeter
Oberflächenschutz Anschluss 2	unbehandelt	Wanddicke Anschluss 3	1,4 Millimeter
Oberflächenbehandlung Anschluss 2	unbehandelt	Länge Anschluss 1	41 Millimeter
Werkstoff des Anschlusses 3	Messing	Arbeitslänge Anschluss 1	12 Millimeter
Werkstoffgüte Anschluss 3	CuZn38As	Länge Anschluss 2	41 Millimeter
Oberflächenschutz Anschluss 3	unbehandelt	Min. Mediumtemperatur (Dauerbetrieb)	-24 Grad Celsius
Oberflächenbehandlung Anschluss 3	unbehandelt	Arbeitslänge Anschluss 2	12 Millimeter
Ausführung	T-Stück	Max. Mediumtemperatur (Dauerbetrieb)	95 Grad Celsius
Reduzierend	✘	Länge Anschluss 3	41 Millimeter
Mehrteilig	✘	Arbeitslänge Anschluss 3	12 Millimeter
Systemgebunden	✘	Max. Arbeitsdruck bei 20 °C	16 Bar
Nenndurchmesser Anschluss 1	DN 20	Mediumtemperatur (Dauerbetrieb)	-24/95 Grad Celsius
Anschluss 1	Einsteck (Push-Fitting)		

Nenn Durchmesser Anschluss 2	DN 20
Anschluss 2	Einsteck (Push-Fitting)
Nenn Durchmesser Anschluss 3	DN 20
Anschluss 3	Einsteck (Push-Fitting)
Druckstufe Flansch	PN 16
Material Dichtung	Ethylen-Propylen-Dien-Kautschuk (EPDM)
Hauptfarbe Fitting	Messing
Zugfest	✓
Gaszulassung QA	✗
Mit Dichtungsmaterial	✗
KIWA-Prüfsiegel	✓
Mit Entleerungsventil	✗
Mit Entlüfter	✗
Mit thermischer Isolierung	✗
Mit Stoßnocken	✓
VdS-geprüft	✗
Verschlossen	✗
Mit Verbindungsanzeige	✗
FM-Prüfung	✗
LPCB-Prüfung	✗
ULC-Qualitätskennzeichen	✗
UL-Prüfung	✗
DIN-CERTCO-Zertifikat	✗
VdS-geprüft	✗
Mit TÜV-Zulassung	✗
DVGW-Siegel für Gas	✗
DVGW-Siegel für Wasser	✗
KIWA-Prüfsiegel	✓
Gastec QA Prüfung	✗
KOMO-Prüfsiegel	✗
Gastec QA - AR 214 (H2)	✗
Typenzulassung nach BBR/EKS	✗