

# Muli-Mini duo

## Produktinformationen zur Produktgruppe

### ACO Produktvorteile

- Anschlussfertig
- Ergonomische Tragegriffe
- Unterschiedliche Zulaufhöhen wählbar
- Hohes Nutzvolumen – bis zu 140 l
- Hohe chemische Beständigkeit aller Bauteile
- Geeignet für Einsatz hinter Fettabscheider bis NS 4
- Werkzeuglose Demontage der Pumpe
- Angepasst an minimales Türmaß: 700 mm
- Geringes Gewicht

### ■ Anwendungsbereiche

- Hinter Fettabscheidern bis NS 4
- Waschküchen
- Reihenduschanlagen
- Kellerräume

### ■ Sammelbehälter aus Polyethylen

- Grundablass R 1"
- Revisionsöffnung zur einfachen Wartung, Durchmesser: 340 mm
- Befestigungsset zur auftriebssicheren Verankerung
- Anschluss für Handmembranpumpe DN 50
- 4 horizontale Zulaufstutzen DN 100
- 1 vertikaler Zulaufstutzen DN 100
- Optional 1 vertikaler Zulaufstutzen DN 50 (Zubehör)
- 1 Entlüftungsstutzen DN 70

### ■ Anschluss Druckleitung

- Spezial- Rückflussverhinderer mit Kugel im Gehäuse
- Mit Anlüft- und Festsetzschraube
- Anschluss: Rp 2"

### ■ 2 Schmutzwassertauchpumpen

- Mit Drehstrom-Tauchmotorpumpe: 400 V, 50 Hz – Ausführung D
- Mit Wechselstrom-Tauchmotorpumpe: 230 V, 50 Hz – Ausführung W
- Schutzart IP 68
- Mit verstopfungsfreiem Freistromlauf-rad
- 10 m Anschlusskabel

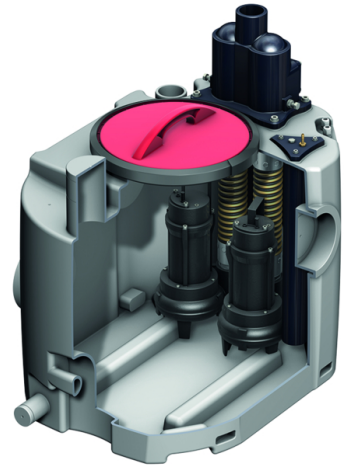
### ■ Niveauschaltung

- Pneumatische Niveauschaltung mit 10 m Steuerleitungen
- Optional mit Lufterperlung zur Erhöhung der Betriebssicherheit bei Einbau hinter Fettabscheider (Zubehör)

### ■ Steuerung

- Schutzart IP 54
- 1,5 m Kabel und CEE-Stecker (16 A) – Ausführung D
- 1,5 m Kabel und Schuko-Stecker (16 A) – Ausführung W
- Potenzialfreie Sammelstör- und Betriebsmeldung

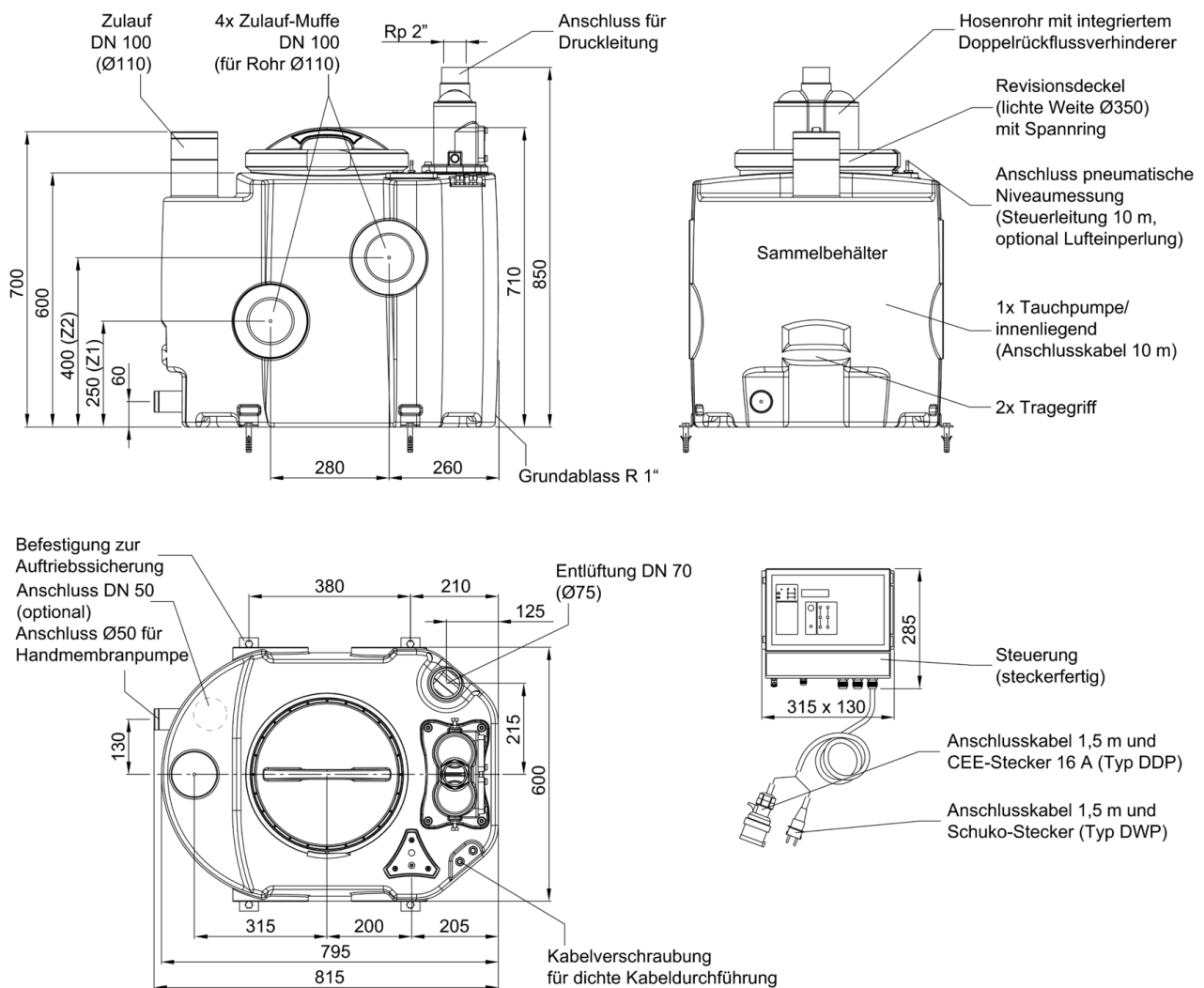
### ■ Geprüft gemäß DIN EN 12050-2 (fäkalienfreies Abwasser)



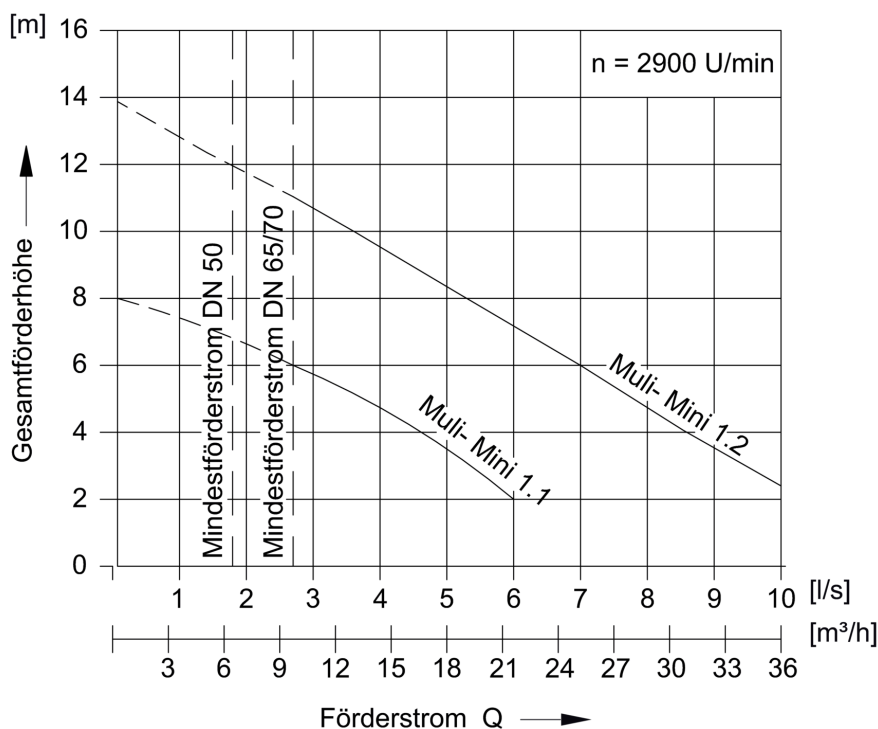
**Technische Daten zum Artikel 1206.00.03**

Typ	Motorleistung		Stromaufnahme [A]	Spannung [V]	Drehzahl [U/min]	Korngröße [mm]	Nutzvolumen			Gesamt- volumen [l]	Gewicht [kg]
	P1	P2					Zulauf- höhe Z1 [l]	Zulauf- höhe Z2 [l]	Zulauf von oben [l]		
	[kW]	[kW]									
Muli-Mi- ni DWP 1.1	0,8	0,55	3,6	230	2900	40	55	100	130	195	62

**Abmessungen**






### Leistungsparameter



Typ	Förderhöhe [m]	Förderstrom Q bei Gesamtförderhöhe H			Fördermedien-Temperatur	
		2 m [l/s]	4 m [l/s]	6 m [l/s]	Normal [°C]	Maximal [°C]
Multi-Mini DWP 1.1	2 – 7	6,0	4,5	2,75	40	65

### Zubehör

Beschreibung	Passend für	Gewicht [kg]	VPE [Stk]	Artikel-Nr.
 <p><b>Zulauf-/Absperrschieber DN 100</b></p> <ul style="list-style-type: none"> <li>■ Aus PVC</li> <li>■ Beiderseits Spitzende Ø110 für muffenlose Rohrsysteme aus Gusseisen oder Kunststoff</li> <li>■ Gesamtmaße: 176 x 360 mm (L x H)</li> <li>■ Max. Druck: 0,5 bar</li> </ul>	<ul style="list-style-type: none"> <li>■ Fettabscheider aus Polyethylen</li> <li>■ Stärkeabscheider aus Polyethylen</li> <li>■ Vorbehälteranlagen Typ 2 und 4</li> <li>■ LipuMobil – Typ 0,5</li> </ul>	5,9		0175.31.87

	Beschreibung	Passend für	Gewicht [kg]	VPE [Stk]	Artikel-Nr.
	<p><b>Absperrschieber DN 50</b></p> <ul style="list-style-type: none"> <li>■ Aus PVC</li> <li>■ DN 50</li> <li>■ Mit Dichtring gemäß DIN 19538</li> </ul>	<ul style="list-style-type: none"> <li>■ LipuMobil-P 0,8</li> <li>■ Multi-Mini</li> </ul>	0,4		0175.18.33
	<p><b>Anschlussstutzen</b></p> <ul style="list-style-type: none"> <li>■ DN 50</li> <li>■ Durchführung TYP A 40 x 50 x R 1¾"</li> <li>■ Mindesteinbauhöhe: 250 mm</li> </ul>	<ul style="list-style-type: none"> <li>■ Multi-Mini mono/duo</li> </ul>			0175.09.27

Weiteres Zubehör finden Sie unter → <https://www.aco-haustechnik.de/suche/?q=1206.00.03>