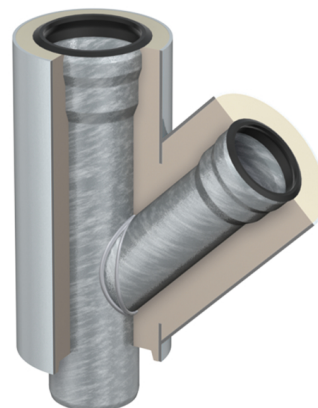
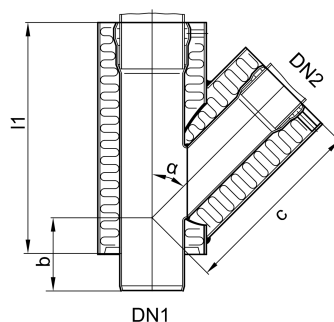


Reduzier-Einfachabzweige

Produktinformationen zur Produktgruppe

- Gemäß DIN EN 1123
- Innenrohr/Außenrohr: Stahl verzinkt
- Mit zusätzlicher Innenbeschichtung
- Dämmschicht (PU-Hartschaum, FCKW-frei)
- Dichtelemente bitte separat bestellen



Technische Daten zum Artikel 0174.51.37

Winkel α	Nennweite		Abmessungen			Gewicht
	DN1	DN2	l1	b	c	
			[mm]	[mm]	[mm]	[kg]
45°	DN 200	DN 150	430	150	364	19,5