

DOMICIL Seitenventil , linksschließend , kalt - Chrom





DOMICIL

20 000 900



- Bohrungsdurchmesser 32 mm
- Rosette Ø 55 mm

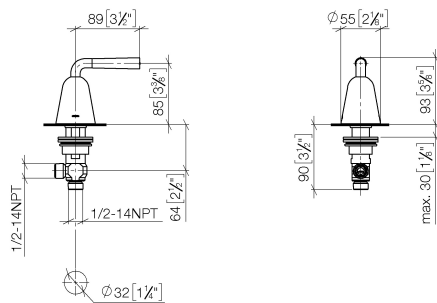
Für die Montage auf einem Stahlbecken bitte den Ring 09 28 10 043 90 bestellen.

	Chrom	20 000 900-00
	Champagne (22kt Gold)	20 000 900-47
	chrom / schwarz matt	20 000 900-50
	Champagne / schwarz matt	20 000 900-98

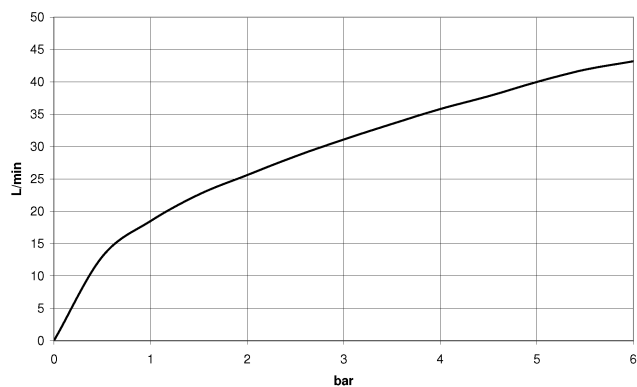
DOMICIL Seitenventil , linksschließend , kalt - Chrom

DOMICIL

20 000 900
mm [inches]



Durchflussdiagramm



Codes & Standards

DIN 4109

ISO 3822

Ü-Zeichen



DOMICIL Seitenventil , linksschließend , kalt - Chrom

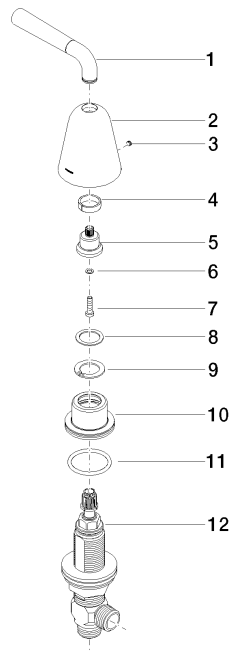
DOMICIL

20 000 900

Zertifikate

LGA_29

20 000 900



Ersatzteilstückliste

Nr.	Artikelnummer	Benennung	Verbaumenge	Lieferzeit
8	09 30 11 213 90	Ring Ø 24 x 1 mm -	1,00	2
5	09 12 12 064-00	Rastbuchsenaufnahme Ø 19,4 x 24 mm - Chrom	1,00	10
9	09 30 11 212 90	Sicherungsring Ø 25 x 1,2 mm -	1,00	2
7	09 30 30 069 90	Befestigung Zylinderschraube mit Innensechskant niedriger Kopf M4 x 16 mm -	1,00	2
2	09 27 90 012-00	Rosette Hot Ø 55 x 65,3 mm - Chrom	1,00	10
6	09 30 11 194 90	Sicherungsscheibe Typ S Ø 7 x 1 mm -	1,00	2
4	90 14 15 021 00 90	Ring Ø 19,5 x 5,4 mm -	1,00	2
11	09 14 10 018 90	O-Ring EPDM 70 32,0 x 3,0 mm -	1,00	2
3	09 31 11 055 90	Befestigung Gewindestift mit Innensechskant mit Spitze M4 x 3,5 mm -	1,00	2
1	90 20 90 015 00-00	Griff 138 x 88 x 90 mm - Chrom	1,00	10
12	90 17 11 040 33 90	Seitenventil , rechtsschließend verlängert 7mm 1/2" -	1,00	2
10	09 30 11 211-00	Scheibe Ø 42 x 21,8 mm - Chrom	1,00	10