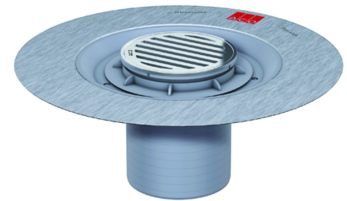
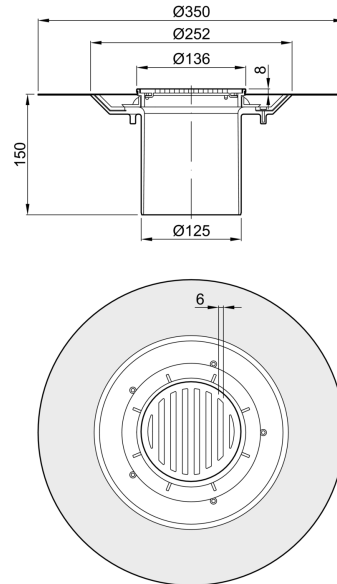


# Aufsatzstücke für Verbundabdichtung

## Produktinformationen

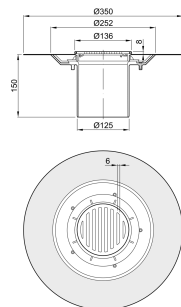
- Aufsatzstücke mit quadratischen und runden Rosten
- Quadratische Roste verriegelbar oder lose eingelegt
- Aufsatzstücke mit Dünnbettabdichtung decken folgende Typen von Bodenaufbauten ab
  - Typ D: Bodenaufbau mit Dünnbettabdichtung



## Technische Daten zum Artikel 5141.32.00

Ausführung	Rahmen	Rost	Höhenverstellbarkeit	Gewicht
	[mm]	[mm]	[mm]	[kg]

## Standardausführung



- |              |                 |   |          |     |
|--------------|-----------------|---|----------|-----|
| ■ Kunststoff | ■ Edelstahl 136 | ■ Schlitzrost<br>■ Edelstahl 127<br>■ K 3 | 36 – 135 | 1,1 |
|--------------|-----------------|---|----------|-----|