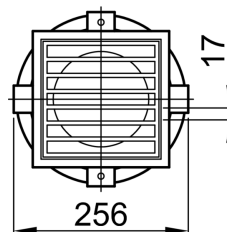
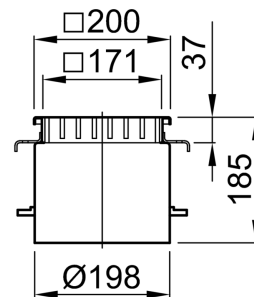


Aufsatzstücke Standard

Produktinformationen

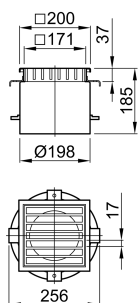
- Die Aufsatzstücke stehen in Standard- sowie verlängerter Ausführung zur Verfügung
- Standardaufsatzstücke decken folgende Typen von Bodenaufbauten ab
 - ☐ Typ A: Bodenaufbau ohne Abdichtung
 - ☐ Typ B: Bodenaufbau mit Abdichtung durch Belagsmasse
 - ☐ Typ E: Bodenaufbau mit einer Dichtungsbahn
 - ☐ Typ F: Bodenaufbau mit Abdichtung durch zwei Dichtungsbahnen



Technische Daten zum Artikel 5084.94.00

Ausführung	Rahmen	Rost	Höhenverstellbarkeit	Beschreibung	Gewicht
	[mm]	[mm]	[mm]		[kg]

Standardausführung



■ Edelstahl
■ Haltering

■ Edelstahl
■ 200 x 200

■ Stegrost
■ Edelstahl
■ 171 x 171
■ M 125

60 – 185

■ Lose eingelegt

4,8