

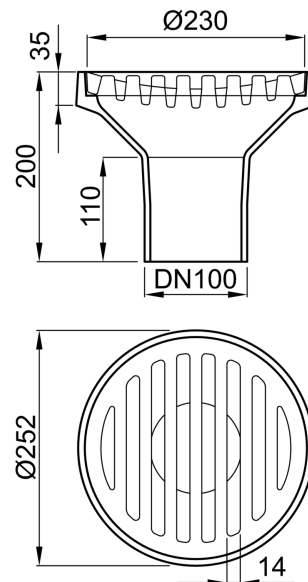
Ohne Halterand

Produktinformationen zur Produktgruppe

ACO Produktvorteile

- Direkter Einbau in die Bodenplatte
- Einfache Montage durch integrierten Rost-rahmen
- Robuste Bauform
- Geeignet für Abdichtung durch Bodenbe-lag
- Beständig gegen Öle, Benzine und Diesel

- Bodenabläufe geprüft gemäß DIN EN 1253-2
- Aus Gusseisen
- Mit Anstrich (Transportschutz)
- Baustoffklasse A1
- Ohne Geruchsverschluss
- Für Anschluss an SML-Rohr geprüft gemäß DIN 19522/DIN EN 877



Technische Daten zum Artikel 5191.00.00

Werkstoff	Nennweite	Klasse	Flanschaus-führung	Stutzenneigung	Aussparung [mm]	Beschreibung	Gewicht [kg]
Gusseisen mit Anstrich	DN 100	L 15	Ohne Halterand	90°	300 x 300	<ul style="list-style-type: none"> ■ Abflusswert: 4,0 l/s ■ Rost □ Lose ein- gelegt 	10,0