

Wasserspeicher zum Einsatz in Trinkwassererwärmungsanlagen in Verbindung mit außenliegenden Wärmetauschern. Robuste und montagefreundliche Konstruktion. Fußhöhenverstellung für schnelles und sicheres Ausrichten. Seitlicher Besichtigungsflansch DN 110.

Technische Daten

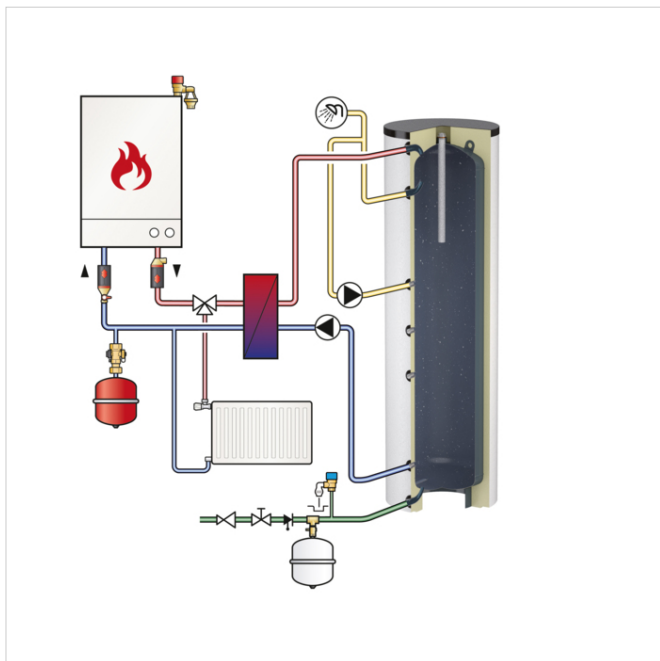
- Zulässiger Betriebsüberdruck: 10 bar.
- Zulässige Betriebstemperatur: 95 °C.
- Hochwertige Emaillierung nach DIN 4753/3 inkl. Mg-Anode (ab 1500 l serienmäßig mit Fremdstromanode).
- Dämmung:
 - Standardfarben: weiß (RAL 9010) und weißaluminium (RAL 9006).
 - Wärmedämmung: EPS-Isolierung (Brandklasse B1) mit Polypropylendeckschicht (Brandklasse B2).



Beschreibung	FlexTherm LS 500L+iso. w.-alu(18750+51)	
Bestell- nummer	18635	
GTIN	08712874186354	
Model	<u>FlexTherm LS 500 - 3000</u>	
Nenn- inhalt [l]	500	
Abmessungen *	Ø [mm]	650
	H [mm]	1640
	Kippmaß [mm]	1800
Farbe Isolierung	weißalum.	
Gewicht [kg]	125	

* Abmessungen exklusive Isolierung.





Anschlussschema FlexTherm LS 500 - 3000

Typ	Abstand Boden bis Anschlussmitten					
	A [mm]	B [mm]	C [mm]	D [mm]	E [mm]	F [mm]
LS 500	60	285	485	830	1375	1600
LS 750	60	300	637	970	1420	1900
LS 1000	70	310	645	1100	1670	2160
LS 1500	85	385	585	1160	1935	2235
LS 2000	105	405	605	1180	1955	2235
LS 3000	95	420	620	1420	2405	2730

Technische Daten FlexTherm LS 200 - 3000

Spezifikationen	FlexTherm LS							
	200	300	500	750	1000	1500	2000	3000
Gesamtwärmeverlust (EN 12897) [W]	83	108	133	119	147	161	183	n/a
Energielabel	C	D	D	C	C	C	C	n/a

n/a = nicht anwendbar.

Klassifizierung Allgemeine Daten

Etim Gruppe	Wärmeerzeuger
Etim Klasse	Warmwasserspeicherfass
Produktname	FlexTherm LS 500L+iso. w.-alu(18750+51)
Marke	FLAMCO
Produkttyp	Storage vessels - Glass lined
Artikelnummer	18635
GTIN	08712874186354

Klassifizierung Attribut

Werkstoff des Boilers	Stahl
Material Mantel	Kunststoff
Oberflächenschutz Gefäß	emailliert
Inhalt	500 Liter
Max. Arbeitstemperatur	95 Grad Celsius
Max. Arbeitsdruck	10 Bar
Isoliermaterial	sonstige
Steigrohr	Nein
Mit Tauchrohr	Nein
Rezirkulationsanschluss	Ja
Mit Entleeranschluss	Ja
Mit Ablassmöglichkeit (Anschluss)	Ja
Platzierung vertikal	Ja
Höhe	1640 Millimeter
Breite	650 Millimeter
Tiefe	650 Millimeter
Anschluss kaltes Trinkwasser	Außengewinde
Nenn Durchmesser Kaltwasseranschluss	1 1/4 Zoll (32)
Anschluss Warmwasser	Außengewinde
Nenn Durchmesser Warmwasseranschluss	1 1/4 Zoll (32)
Anschluss Zirkulationsleitung	Außengewinde
Nenn Durchmesser Zirkulationsleitung	1 Zoll (25)
Energieeffizienzklasse	D

Mehr Informationen online finden:
[Montage- und Betriebsanleitung](#)
[PZH certificate](#)
[LS ADSK](#)
[LS DWG](#)
[LS IPT](#)
[LS STEP](#)
[Katalog in PDF \(2020\)](#)
[ErP label LS 500](#)

Steinbrink 7
42555, Velbert - de

T +49 34292 713 69100
E de.info@aalberts-hfc.com
I flamcogroup.com/de