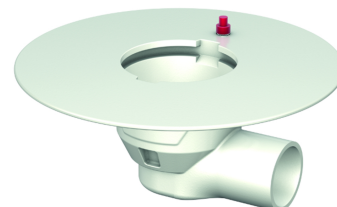
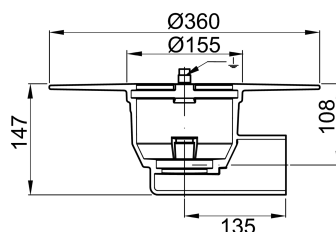


# Ablaufkörper, Stutzenneigung: 1,5°

## Produktinformationen zur Produktgruppe

### ACO Produktvorteile

- Baustoffklasse: A1
- Geprüfte und praxismgerechte Brandschutzlösungen
- Schallschutzgeprüft gemäß DIN EN 4109/VDI 4100:2012
- Schallpegel:  $L_{A_{Tmax}} \leq 22 \text{ dB(A)}$












- Gusseisen, Werkstoff EN-GJL-200
- Geprüft gemäß DIN EN 1253-1
- Oberfläche wählbar:
  - Weiß epoxiert (Easy-to-clean Beschichtung)
  - Mit Anstrich (Transportschutz)
- Anschluss an alle handelsüblichen Abdichtungssysteme
- Rohranschluss SML gemäß: DIN EN 877
- Auswahl Aufsatzstücke
  - Standard Aufsatzstücke
  - Aufsatzstücke für Dünnbettabdichtung
  - Aufsatzstücke mit besandeten Flansch

## Technische Daten zum Artikel 5170.80.20

Nennweite	Flanschausführung	Stutzenneigung	Aussparung (LxB) [mm]	Abflusswert [l/s]	Oberfläche	Gewicht [kg]
DN 70	Mit Klebeflansch	1,5°	360 x 180	1,6	Weiß epoxiert	8,3

## Zubehör

Beschreibung	Passend für	Gewicht [kg]	Artikel-Nr.
<b>Oberteil</b> <ul style="list-style-type: none"> <li>■ Aus Gusseisen</li> <li>■ Stutzendurchmesser: 125 mm</li> <li>■ Mit Abdichtring</li> <li>■ Mit Pressdichtungsflansch</li> <li>■ Höhenverstellbarkeit: 50 – 104 mm</li> </ul>			
 Mit Anstrich	■ Alle Ablaufkörper Passavant □ DN 50 – DN 100	7,8	5145.52.50

	Beschreibung	Passend für	Gewicht	Artikel-Nr.
			[kg]	
	Weiß epoxiert		7,7	5145.57.50
	<b>Verlängerung</b> <ul style="list-style-type: none"> <li>■ Aus Edelstahl, Werkstoff 1.4301</li> <li>■ Höhenverstellbarkeit: 35 – 90 mm</li> <li>■ Mit Abdichtring</li> </ul>	<ul style="list-style-type: none"> <li>■ Alle Oberteile und Aufsatzstücke</li> <li>□ Stutzendurchmesser: 125 mm</li> </ul>	0,9	5145.50.50
	<b>Zwischenstück</b> <ul style="list-style-type: none"> <li>■ Kunststoff</li> <li>■ Höhenverstellbarkeit: 35 – 90</li> <li>■ Mit Abdichtring</li> </ul>	<ul style="list-style-type: none"> <li>■ Alle Oberteile und Aufsatzstücke</li> <li>□ Stutzendurchmesser: 125 mm</li> </ul>	0,3	5171.83.20
	<b>Zwischenstück mit Zulauf</b> <ul style="list-style-type: none"> <li>■ Kunststoff</li> <li>■ Mit Abdichtring</li> <li>■ Mit seitlichem Zulauf</li> <li>■ DN 50</li> </ul>	<ul style="list-style-type: none"> <li>■ Alle Oberteile und Aufsatzstücke</li> <li>□ Stutzendurchmesser: 125 mm</li> </ul>	0,4	5171.84.20
	<b>Geruchsverschluss</b> <ul style="list-style-type: none"> <li>■ Bestehend aus: <ul style="list-style-type: none"> <li>□ Glocke und Staurohr</li> </ul> </li> </ul>	<ul style="list-style-type: none"> <li>■ Alle Ablaufkörper Passavant</li> <li>□ DN 50 – DN 100</li> </ul>	0,2	5128.10.55
	<b>Geruch- und Rauchstopp</b> <ul style="list-style-type: none"> <li>■ Aus Gummi</li> <li>■ Nur in Verbindung mit Geruchsverschluss oder Brandschutz-Set</li> <li>■ Bei ACO Bodenablauf Passavant: Durchflussreduzierung auf 0,3 l/s</li> </ul>	<ul style="list-style-type: none"> <li>■ Geruchsverschluss</li> <li>■ Brandschutz-Sets</li> </ul>	0,1	5128.10.75
	<b>Schlauchstück DN 70/DN 80</b> <ul style="list-style-type: none"> <li>■ Zum Anschluss von Ablaufkörpern DN 70 an SML-Rohr DN 80</li> </ul>	<ul style="list-style-type: none"> <li>■ Flachdachabläufe Spin <ul style="list-style-type: none"> <li>□ DN 70</li> </ul> </li> <li>■ Ablaufkörper Passavant <ul style="list-style-type: none"> <li>□ DN 70</li> </ul> </li> </ul>	0,1	5170.70.80
	<b>SM-X Übergangsverbinder</b> <ul style="list-style-type: none"> <li>■ Übergangsverbinder für SM-X Rohre und Formstücke DN 70 auf DN 80 <ul style="list-style-type: none"> <li>□ Länge: 47 mm</li> <li>□ Höhe: 107 mm</li> <li>□ Durchmesser: 96 mm</li> </ul> </li> </ul>	<ul style="list-style-type: none"> <li>■ SM-X Rohr DN 70 auf DN 80</li> </ul>	0,2	7170.80.03

Weiteres Zubehör finden Sie unter → <https://www.aco-haustechnik.de/suche/?q=5170.80.20>