

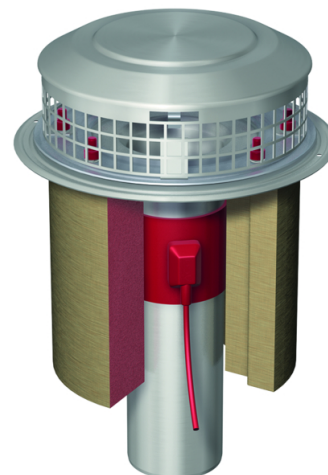
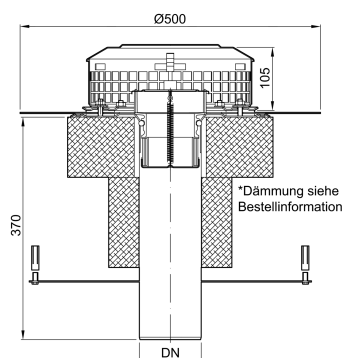
# Komplettabläufe 1-teilig/Stutzenneigung: 90°

## Produktinformationen zur Produktgruppe

### ACO Produktvorteile

- Auf Dichtheit geprüfte Einheit
- Lieferung des Komplettablaufs in einer Verpackungseinheit

- Flachdachabläufe gemäß DIN EN 1253-2
- Aus Edelstahl, Werkstoff 1.4301
- Baustoffklasse A1
- Mit Brandschutzzeitsatz
- Dichtungsbahn wählbar
- Brandschutzzulassung für Flachdachabläufe DN 100
  - AbZ: Z-19.17-1888
- Brandschutzzulassung für Flachdachabläufe DN 70
  - ABg: Z-19.53-2587
  - ABZ: Z-19.17-2586
- Mit Pressdichtungsflansch für Abdichtung mit 1 Abdichtungsbahn
- Verwendbar für 1 Dichtungsebene
- Stutzenneigung: 90°



## Brandschutz

Feuerwiderstandsklasse R 30 – R 120  
geprüft gemäß AbZ: Z-19.17-1888 bei  
DN 100

## Technische Daten zum Artikel 1322.17.90

Nennweite	Stutzen- durchmesser	Kiesfangkorb	Dämmung	Aussparung	Dichtungsbahn	Gewicht
	[mm]			[mm]		[kg]
DN 70	73	aus Edelstahl	Steinwolle, beheizt	290 x 190	Ohne Dichtungsbahn	7,4

