

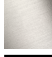






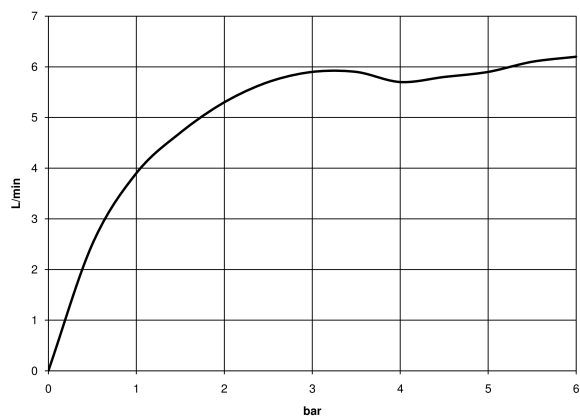
36 060 845 Produktversion ab 01.04.2024

- Abdeckplatte 78 x 78 mm



	Dark Chrome	36 060 845-19
	Chrom	36 060 845-00
	Platin gebürstet	36 060 845-06
	Light Gold gebürstet	36 060 845-27
	Schwarz matt	36 060 845-33
	Chrom gebürstet	36 060 845-93
	Dark Platin gebürstet	36 060 845-99

Durchflussdiagramm



Codes & Standards

DIN 4109

ISO 3822

Ü-Zeichen



LISSÉ UP-Einhandbatterie mit Abdeckplatte - Dark Chrome

LISSÉ

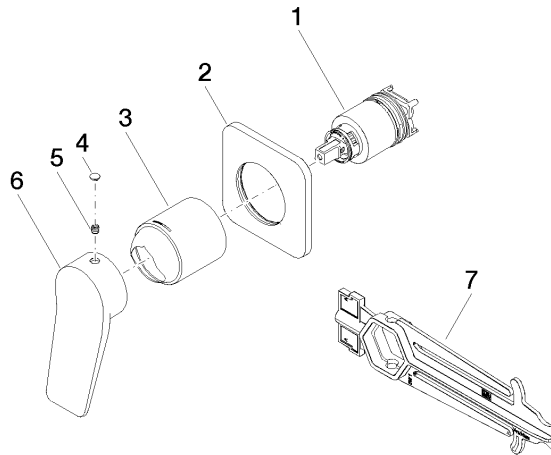
36 060 845 Produktversion ab 01.04.2024

Zertifikate

LGA_29

36 060 845 Produktversion ab 01.04.2024

Ersatzteile für die
anderen
Oberflächenvarianten
finden Sie hier:
Chrom



Ersatzteilstückliste

Nr.	Artikelnummer	Benennung	Verbaumenge	Lieferzeit
3	09 11 02 288-19	Haube Ø 45 x 55 mm - Dark Chrome	1,00	20
6	09 20 84 021-19	Griff	1,00	60
2	90 27 84 020 00-19	Rosette 78 x 78 x 9 mm - Dark Chrome	1,00	20
5	90 31 11 030 00 90	Befestigung Gewindestift mit Innensechskant mit Ringschneide M5 x 5 mm -	1,00	2
7	90 30 09 064 00 90	Montageschlüssel für Kartuschenmutter -	1,00	2
1	90 15 05 046 02 90	EHM Kartusche mit Befestigungsmutter und Adapterschlüssel Ø 35 mm x 58,6 mm -	1,00	2
4	90 31 20 087 00-19	Abdeckung Ø 7 x 2,1 mm - Dark Chrome	1,00	20