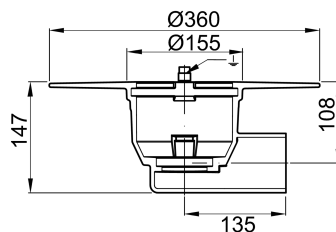


Ablaufkörper, Stutzenneigung: 1,5°

Produktinformationen zur Produktgruppe

ACO Produktvorteile

- Baustoffklasse: A1
- Geprüfte und praxiserprobte Brandschutzlösungen
- Schallschutzgeprüft gemäß DIN EN 4109/VDI 4100:2012
- Schallpegel: $L_{A_{Tmax}} \leq 22 \text{ dB(A)}$












- Gusseisen, Werkstoff EN-GJL-200
- Geprüft gemäß DIN EN 1253-1
- Oberfläche wählbar:
 - Weiß epoxiert (Easy-to-clean Beschichtung)
 - Mit Anstrich (Transportschutz)
- Anschluss an alle handelsüblichen Abdichtungssysteme
- Rohranschluss SML gemäß: DIN EN 877
- Auswahl Aufsatzstücke
 - Standard Aufsatzstücke
 - Aufsatzstücke für Dünnbettabdichtung
 - Aufsatzstücke mit besandeten Flansch

Technische Daten zum Artikel 5170.30.20

Nennweite	Flanschausführung	Stutzenneigung	Aussparung (LxB) [mm]	Abflusswert [l/s]	Oberfläche	Gewicht [kg]
DN 70	Mit Klebeflansch	1,5°	360 x 180	1,6	Mit Anstrich	8,3

Zubehör

Beschreibung	Passend für	Gewicht [kg]	Artikel-Nr.
Oberteil <ul style="list-style-type: none"> ■ Aus Gusseisen ■ Stutzendurchmesser: 125 mm ■ Mit Abdichtring ■ Mit Pressdichtungsflansch ■ Höhenverstellbarkeit: 50 – 104 mm 			
<ul style="list-style-type: none"> ■ Alle Ablaufkörper Passavant □ DN 50 – DN 100 			
 Mit Anstrich		7,8	5145.52.50

Beschreibung		Passend für	Gewicht [kg]	Artikel-Nr.
	Weiß epoxiert		7,7	5145.57.50
	Verlängerung ■ Aus Edelstahl, Werkstoff 1.4301 ■ Höhenverstellbarkeit: 35 – 90 mm ■ Mit Abdichtring	■ Alle Oberteile und Aufsatzstücke <input type="checkbox"/> Stutzendurchmesser: 125 mm	0,9	5145.50.50
	Zwischenstück ■ Kunststoff ■ Höhenverstellbarkeit: 35 – 90 ■ Mit Abdichtring	■ Alle Oberteile und Aufsatzstücke <input type="checkbox"/> Stutzendurchmesser: 125 mm	0,3	5171.83.20
	Zwischenstück mit Zulauf ■ Kunststoff ■ Mit Abdichtring ■ Mit seitlichem Zulauf ■ DN 50	■ Alle Oberteile und Aufsatzstücke <input type="checkbox"/> Stutzendurchmesser: 125 mm	0,4	5171.84.20
	Geruchsverschluss ■ Bestehend aus: <input type="checkbox"/> Glocke und Staurohr	■ Alle Ablaufkörper Passavant <input type="checkbox"/> DN 50 – DN 100	0,2	5128.10.55
	Geruch- und Rauchstopp ■ Aus Gummi ■ Nur in Verbindung mit Geruchsverschluss oder Brandschutz-Set ■ Bei ACO Bodenablauf Passavant: Durchflussreduzierung auf 0,3 l/s	■ Geruchsverschluss ■ Brandschutz-Sets	0,1	5128.10.75
	Schlauchstück DN 70/DN 80 ■ Zum Anschluss von Ablaufkörpern DN 70 an SML-Rohr DN 80	■ Flachdachabläufe Spin <input type="checkbox"/> DN 70 ■ Ablaufkörper Passavant <input type="checkbox"/> DN 70	0,1	5170.70.80
	SM-X Übergangsverbinder ■ Übergangsverbinder für SM-X Rohre und Formstücke DN 70 auf DN 80 <input type="checkbox"/> Länge: 47 mm <input type="checkbox"/> Höhe: 107 mm <input type="checkbox"/> Durchmesser: 96 mm	■ SM-X Rohr DN 70 auf DN 80	0,2	7170.80.03

Weiteres Zubehör finden Sie unter → <https://www.aco-haustechnik.de/suche/?q=5170.30.20>