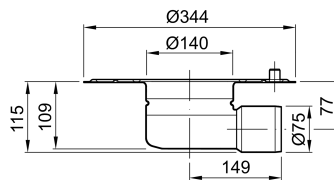


Ablaufkörper, Stutzenneigung: 1,5°

Produktinformationen zur Produktgruppe

ACO Produktvorteile

- Baustoffklasse: A1
- Kein stehendes Restwasser im Ablaufkörper
- Geprüfte und praxisgerechte Brandschutzlösungen
- Anschluss aller handelsüblicher Abdichtungssysteme
- Besonders flache Bauform – ideal für die Sanierung





- Ablaufkörper DN 70
- Geprüft gemäß DIN EN 1253-1
- Aus Edelstahl, Werkstoff 1.4301
- Passende Aufsatzstücke
 - ☐ Standard Aufsatzstücke
 - ☐ Aufsatzstücke für Dünnbettabdichtung
 - ☐ Aufsatzstücke mit besandetem Flansch

Technische Daten zum Artikel 9575.10.00

| Nennweite | Flanschausführung | Aussparung [mm] | Abflusswert [l/s] | Geruchsverschluss | Gewicht [kg] |
|-----------|-------------------|--------------------|----------------------|--------------------------|-----------------|
| DN 70 | Mit Klebeflansch | 230 x 360 | 1,5 | ■ Ohne Geruchsverschluss | 3,0 |

Zubehör

| Beschreibung | Passend für | Gewicht [kg] | Artikel-Nr. |
|--|---|-----------------|-------------|
| Oberteil mit Klebeflansch <ul style="list-style-type: none"> ■ Aus Edelstahl, Werkstoff 1.4301 ■ Mit Abdichtring ■ Höhenverstellbarkeit: 45 – 110 mm | <ul style="list-style-type: none"> ■ Ablaufkörper Variant-CR 142 <input type="checkbox"/> DN 70 | 1,5 | 9579.10.20 |
|  Oberteil mit Pressdichtungsflansch <ul style="list-style-type: none"> ■ Aus Edelstahl, Werkstoff 1.4301 ■ Mit Sickeröffnung ■ Mit Abdichtring ■ Höhenverstellbarkeit: 45 – 110 mm | <ul style="list-style-type: none"> ■ Ablaufkörper Variant-CR 142 <input type="checkbox"/> DN 70 | 3,1 | 9579.10.25 |

| Beschreibung | | Passend für | Gewicht | Artikel-Nr. |
|---|--|-------------|---------|-------------|
| | | | [kg] | |
|  | Oberteil mit Pressdichtungsflansch | | 0,1 | 9579.10.30 |
| | <div><div><ul style="list-style-type: none">■ Aus Edelstahl, Werkstoff 1.4301■ Mit seitlichem Zulauf und Steckmuffe DN 50■ Mit Sickeröffnung■ Mit Abdichtring■ Höhenverstellbarkeit: 110 – 160 mm</div><div><ul style="list-style-type: none">■ Ablaufkörper Variant-CR 142<ul style="list-style-type: none">□ DN 70</div></div> | | | |

Weiteres Zubehör finden Sie unter → <https://www.aco-haustechnik.de/suche/?q=9575.10.00>