

28 490 660 Produktversion ab 01.10.2023



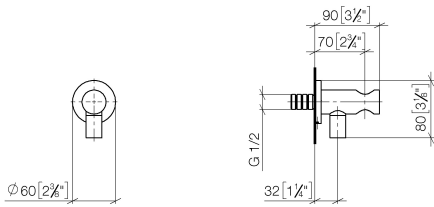
- Brauseabgang 3/8"
- Rosette Ø 60 mm
- Anschluss 1/2"

Eigensicher gegen Rückfließen.

	Bronze gebürstet	28 490 660-42
	Chrom	28 490 660-00
	Platin gebürstet	28 490 660-06
	Platin	28 490 660-08
	Weiß matt	28 490 660-10
	Dark Brass matt	28 490 660-16
	Dark Bronze matt	28 490 660-17
	Dark Chrome	28 490 660-19
	Light Gold	28 490 660-26
	Light Gold gebürstet	28 490 660-27
	Messing gebürstet (23kt Gold)	28 490 660-28
	Schwarz matt	28 490 660-33
	Champagne gebürstet (22kt Gold)	28 490 660-46
	Champagne (22kt Gold)	28 490 660-47
	Cyprum	28 490 660-49
	Chrom gebürstet	28 490 660-93
	Dark Platin gebürstet	28 490 660-99

28 490 660 Produktversion ab 01.10.2023

mm [inches]



Durchflussdiagramm



Codes & Standards

EN 1717



Wandanschlussbogen mit integriertem Brausehalter - Bronze gebürstet

SERIENSPEZIFISC

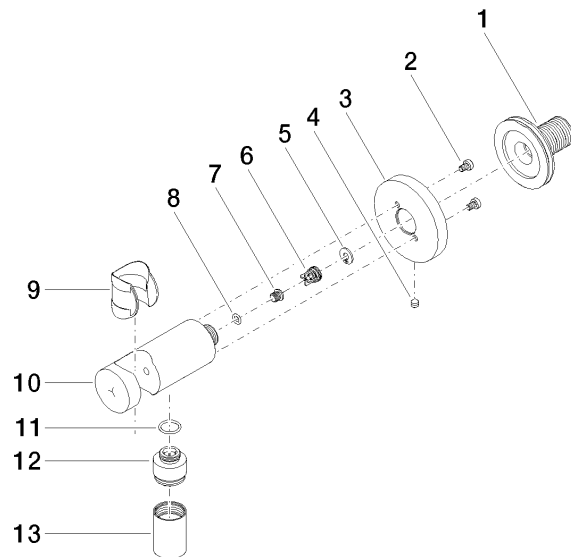
28 490 660 Produktversion ab 01.10.2023

Zertifikate

Belgaqua_21-024-2

28 490 660 Produktversion ab 01.10.2023

Ersatzteile für die
anderen
Oberflächenvarianten
finden Sie hier:
Chrom



Ersatzteilstückliste

Nr.	Artikelnummer	Benennung	Verbaumenge	Lieferzeit
10	09 11 03 124-42	Halter Ø 30 x 93 mm - Bronze gebürstet	1,00	60
5	09 16 01 023 90	Ring Sicherungsring Ø 11 x 1 mm -	1,00	2
1	90 24 03 280 00 90	Anschluss -	1,00	2
13	90 21 02 069 00-42	Haube / Hülse - Bronze gebürstet	1,00	30
3	09 27 66 001-42	Rosette Ø 60 x 9 mm - Bronze gebürstet	1,00	60
6	09 23 01 131 90	Rückflussverhinderer ohne Begrenzung Ø 10 x 10,5 mm -	1,00	2
12	09 24 03 279-42	Nippel Ø 22 x 21 mm - Bronze gebürstet	1,00	60
2	09 30 30 037 90	Befestigung Zylinderschraube mit Innensechskant mit niedrigem Kopf, ohne Schlüsselführung M4 x 6 mm -	2,00	2
11	09 14 10 213 90	O-Ring EPDM 70 12,0 x 1,5 mm -	1,00	2
4	09 31 11 112 90	Befestigung Gewindestift mit Innensechskant mit Spitze M5 x 6 mm -	1,00	-
Ersatzteil nicht mehr bestellbar, bitte bestellen Sie den Nachfolgeartikel				
	0431111120090	Befestigung Gewindestift M5 x 6 mm -		
8	09 14 10 001 90	O-Ring EPDM 70 4,5 x 1,5 mm -	1,00	2
7	09 30 30 113 20 90	Befestigung Ø 8 x 6,5 mm -	1,00	2
9	09 18 40 216 90	Hülse 29 x 32 x 29 mm -	1,00	2