
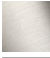

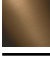





20 000 985 Produktversion bis 30.04.2013

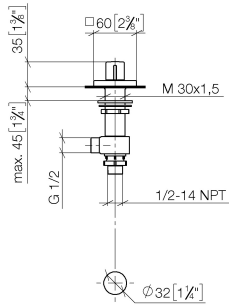
- Bohrungsdurchmesser Seitenventil 32 mm
- Rosette 60 x 60 mm
- mit Warmkennzeichnung



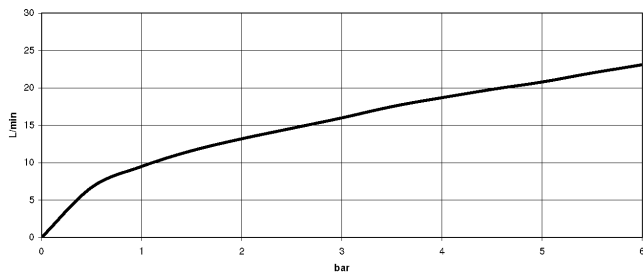
	Chrom	20 000 985-00
	Platin gebürstet	20 000 985-06
	Platin	20 000 985-08
	Dark Brass matt	20 000 985-16
	Dark Bronze matt	20 000 985-17
	Messing gebürstet (23kt Gold)	20 000 985-28
	Dark Platinum gebürstet	20 000 985-99

20 000 985 Produktversion bis 30.04.2013

mm [inches]



Durchflussdiagramm



Codes & Standards

ASME A112.18.1

cUPC

EN 200

NSF372

VA-Zeichen



SYMETRICS Seitenventil , linksschließend , warm - Chrom

SYMETRICS

20 000 985 Produktversion bis 30.04.2013

Zertifikate

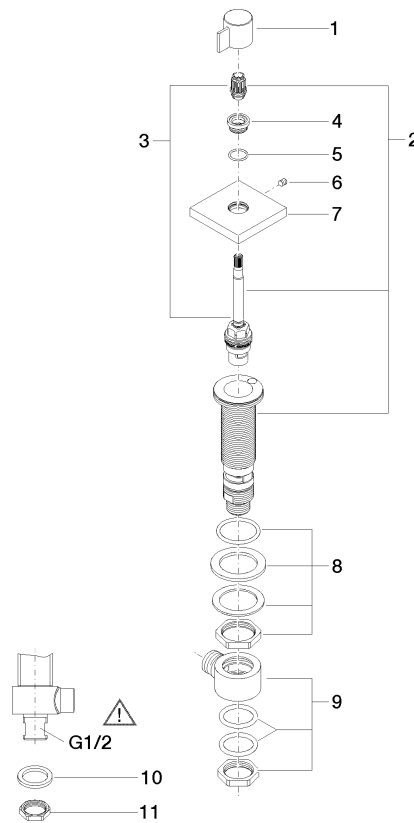
ETA_18

IAPMO_4976

IAPMO_6

20 000 985 Produktversion bis 30.04.2013

Ersatzteile für die
anderen
Oberflächenvarianten
finden Sie hier: Platin
gebürstet



Ersatzteilstückliste

Nr.	Artikelnummer	Benennung	Verbaumenge	Lieferzeit
10	09 30 11 059 90	Scheibe -	1,00	2
11	09 23 10 012 90	Befestigung Mutter SW 24 1/2" -	1,00	2
5	09 14 10 017 90	O-Ring EPDM 70 14,0 x 1,5 mm -	1,00	2
4	09 12 12 043-00	Rastbuchsenaufnahme Ø 19,5 x 9,5 mm - Chrom	1,00	10
1	09 20 98 002-00	Griff mit Nase Ø 25 x 25 mm - Chrom	1,00	10
2	90 17 11 045 04 90	Seitenventil , linksschließend 1/2" -	1,00	2
9	04 17 11 023 10 90	Anschluss Verteiler komplett 1/2" -	1,00	2
6	90 31 11 004 00 90	Befestigung -	1,00	2
3	90 90 03 204 00 90	Oberteil , linksschließend ungebremst 1/2" -	1,00	2
7	09 27 98 014-00	Rosette 60 x 60 x 12,5 mm - Chrom	1,00	10
8	04 23 10 032 78 90	Befestigung mit Dichtungen M30 x 1,5 -	1,00	2